

# Das aktuelle Haus



Seit März 2017 gibt es in 90513 Zirndorf im Grasweg 3b ein **HOLZBAUHAUS**. Das Bild zeigt das Haus von der Südwest-Seite.

## Haussteckbrief

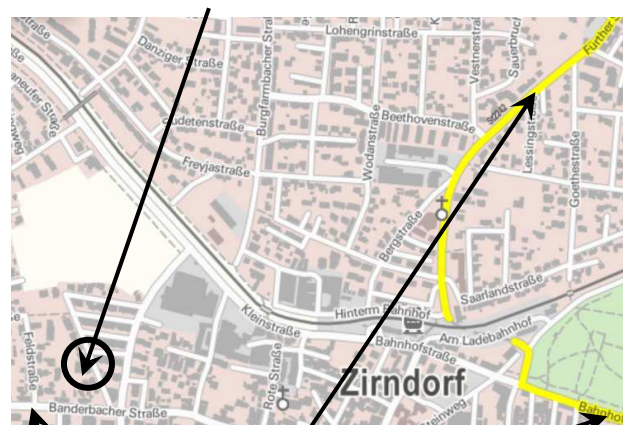
- Planung: **natürlich-baubio-logisch**
- Individuelle Planung als Holz-Lehm-Haus
- Betondecke auf wasserdichtem Beton-Teil-Keller
- Wohnfläche ca. 160 qm
- Satteldach mit Tondeckung, Dachneigung 23 Grad
- Fassade verputzt
- Holz-Pellet-Heizung
- Wandflächenheizung in Lehm kombiniert mit Fußbodenheizung
- Holz-Alu-Fenster mit Dreischeiben-Glas
- KfW-Energieeffizienzhaus 55
- Innenausbau mit Lehm und Massivholzböden

**natürlich-baubio-logisch** GmbH  
Dirk Dittmar, Ulrich Bauer

Baubiologische Beratungsstelle IBN  
Planung, Energieberatung, Baustoffe  
Partner der HolzBauHaus GmbH  
Feuchter Str. 19, 90530 Wendelstein  
09129 29 44 64 tel 09129 29 44 62 fax  
dittmar@natuerlich-baubiologisch.de  
www.natuerlich-baubiologisch.de



Und hier finden Sie uns:



Von Weiherhof,  
Cadolzburg

Von Südwest-  
Tangente,  
Fürth-Dambach

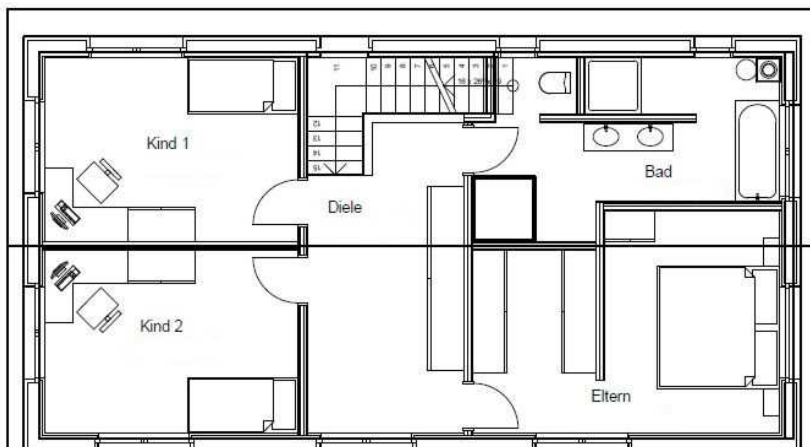
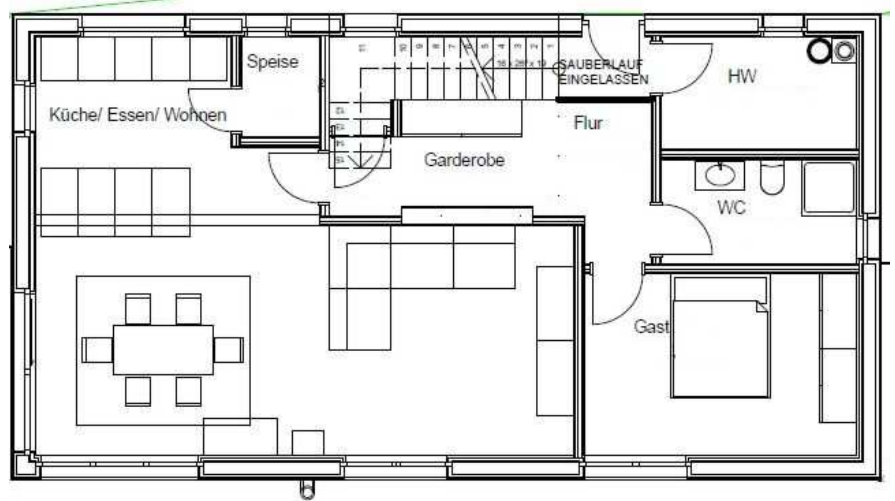
Von Nürnberg,  
Rothenburger  
Straße

Von der Südwesttangente aus Nürnberg kommend Ausfahrt Zirndorf und dann links in die Fürther Straße abbiegen. Fahren Sie über die Brücke und biegen Sie gleich die erste Abzweigung ab, geradeaus auf der Jahnstraße bis zur Ampel. An der Ampel geradeaus über die Bahnhofstraße und dann Kleinstraße. Sie sehen auf der linken Seite einen Rewe-Markt, nach diesem biegen Sie die 3te links in die Siedlerstraße, dann gleich wieder die 1te links in die Geisleithenstraße ab. Am Ende dieser Straße biegen Sie links in die Banderbacher Straße ab und dann die 2te links ist die Straße Am Grasweg. Das **HOLZBAUHAUS** finden Sie auf der linken Seite hinter der Nummer 3: Am Grasweg 3b.

Bitte nehmen Sie Rücksicht auf die Privatsphäre unserer Baufamilien.  
Vielen Dank.

Gute Fahrt!

Die schlanke, lange Gebäudeform ist eine Antwort auf die Gegebenheiten am Grundstück. Kochen, Essen und Wohnen bilden eine Ecke aus, sodass im offenen Wohnen trotzdem Rückzugsmöglichkeit geschaffen ist. Das Gästezimmer im Erdgeschoss hat eine Größe, die auch die Nutzung als Schlafzimmer erlaubt.



Die Gestaltungsmöglichkeiten im Obergeschoss sind groß, da es Dachschrägen des flachen Satteldaches erst oberhalb der Steh-Höhe gibt. Die gleich großen Kinderzimmer orientieren sich nach Westen. Eine große Ankleide ergänzt das Schlafzimmer.



Herzlich Willkommen: Das Stützenfreie Vordach und die Eingangstüre aus massivem Holz laden wetterunabhängig zum herein kommen ein.

**natürlich-baubio-logisch** GmbH  
Dirk Dittmar, Ulrich Bauer



Baubiologische Beratungsstelle IBN  
Planung, Energieberatung, Baustoffe  
Partner der HolzBauHaus GmbH  
Feuchter Str. 19, 90530 Wendelstein  
09129 29 44 64 tel 09129 29 44 62 fax  
dittmar@natuerlich-baubiologisch.de  
www.natuerlich-baubiologisch.de