



Das aktuelle Haus



Seit dem 29. Juni gibt es ein **HOLZBAUHAUS** in 95283 Wolnzach, Beethovenstraße 21. Das Bild zeigt das Haus am Tag des Richtfestes - ca. eine Woche nach Beginn der Montage.

Haussteckbrief:

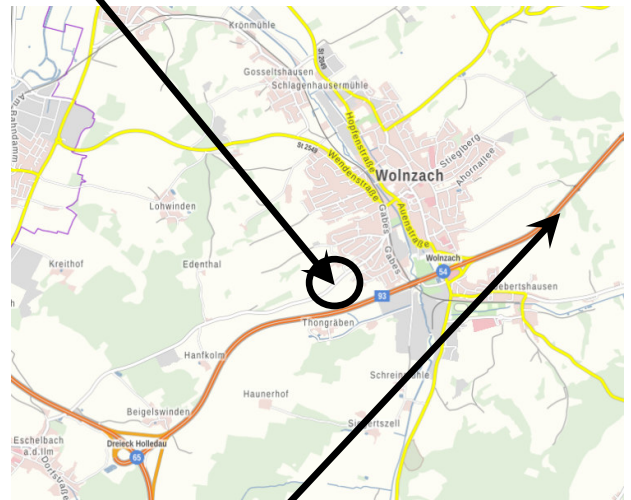
- Planung **natürlich-baubio-logisch**
- Planung: **natürlich-baubio-logisch**
- Individuelle Planung als Holz-Lehm-Haus
- Wasserdichter Keller
- Dachneigung 18 Grad, Tondeckung
- Wohnfläche ca. 160 qm
- Putzfassade
- Holz-Alu-Fenster Dreischiebenglas
- zentraler Holzpellet-Heizung mit solarer Heizungsunterstützung
- Kaminofen für die „Seele“
- Regenwassernutzung
- Strahlungsheizung in Lehm
- Innenausbau mit Lehm und Massivholzböden mit Eigenleistung

natürlich-baubio-logisch GmbH
Dirk Dittmar, Ulrich Bauer

Baubiologische Beratungsstelle IBN
Planung, Energieberatung, Baustoffe
Partner der HolzBauHaus GmbH
Feuchter Str. 19, 90530 Wendelstein
09129 29 44 64 tel 09129 29 44 62 fax
dittmar@natuerlich-baubiologisch.de
www.natuerlich-baubiologisch.de



Hier finden Sie uns:



Von der A93 Dreieck Holledau kommend

Von der A93 vom Dreieck Holledau kommend, nehmen Sie die Abzweigung Wolnzach.

In Wolnzach nehmen Sie die zweite Seitenstraße links „Wiesensteig“, danach links und dann geradeaus auf der Straße „Gabes“. Diese fahren Sie bis zur zweiten Seitenstraße rechts, dort biegen Sie ab in die Mozartstraße. Am Ende der Mozartstraße fahren Sie in die Beethovenstraße.

Hier finden Sie das **HOLZBAUHAUS** mit der Nummer 21 – am Ende der Straße auf der linken Seite.

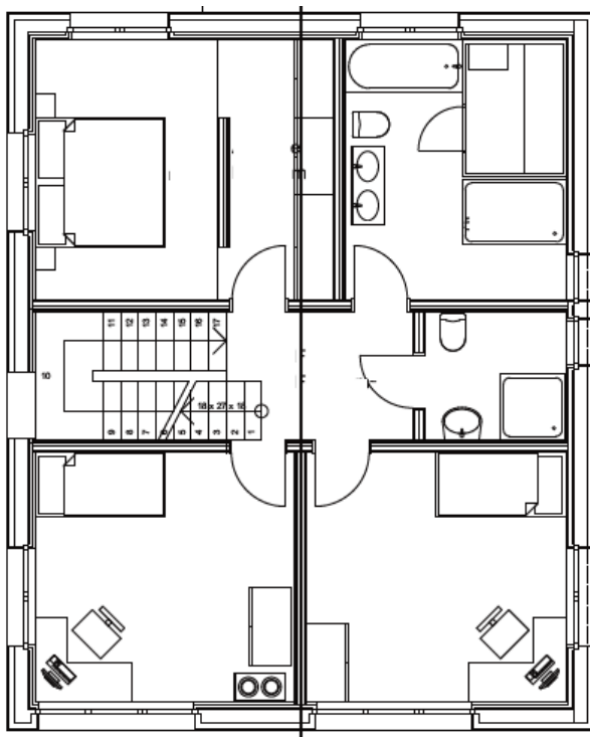
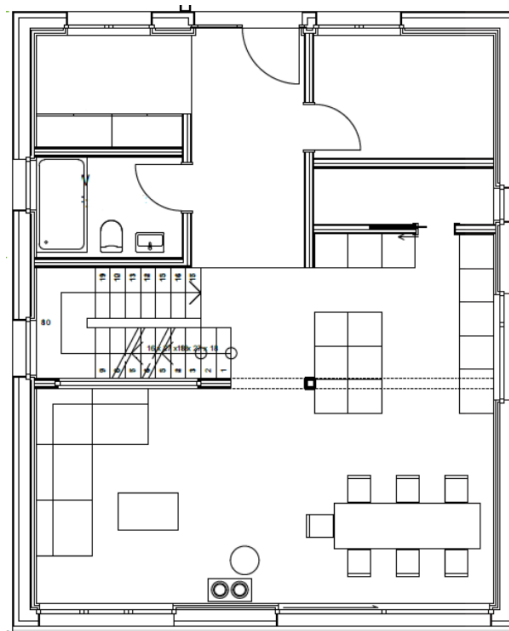
Bitte halten Sie zu Ihrer eigenen Sicherheit Abstand zum Baugeschehen und nehmen Sie Rücksicht auf die Privatsphäre unserer Baufamilien und deren Nachbarn.

Vielen Dank und gute Anfahrt.

Das Wohnzimmer – nach Südwesten ausgerichtet – ist mit dem Esszimmer und der Küche ein großzügiger heller Raum.

Im Erdgeschoss gibt es eine Speise – durch eine Schiebetür von der Küche abgetrennt, ein Gäste-WC, eine Garderobe und ein Arbeitszimmer.

Im Wohn- und Essbereich sorgt ein Kaminofen für die „Seele“ für angenehme Strahlungswärme.



Das Haus hat eine zentrale Holzpellet-Heizung mit solarer Heizungsunterstützung. Eine Wandflächenheizung bringt die Wärme in die Räume. Durch die 2 Vollgeschosse gibt es keinen Kniestock. Im Obergeschoss gibt es das Elternschlafzimmer mit Ankleide, Familienbad mit Sauna, die Kinderzimmer und ein Kinderbadezimmer.

natürlich-baubio-logisch GmbH
Dirk Dittmar, Ulrich Bauer

Baubiologische Beratungsstelle IBN
Planung, Energieberatung, Baustoffe
Partner der HolzBauHaus GmbH
Feuchter Str. 19, 90530 Wendelstein
09129 29 44 64 tel 09129 29 44 62 fax
dittmar@natuerlich-baubiologisch.de
www.natuerlich-baubiologisch.de



Ansicht vom Süden.