

Das aktuelle Haus



Seit 28. Juli 2020 gibt es in 92355 Velburg, Zur Wolfsgrube 15 ein **HOLZBAUHAUS**. Das Bild zeigt das Haus Mitte September 2020.

Haussteckbrief

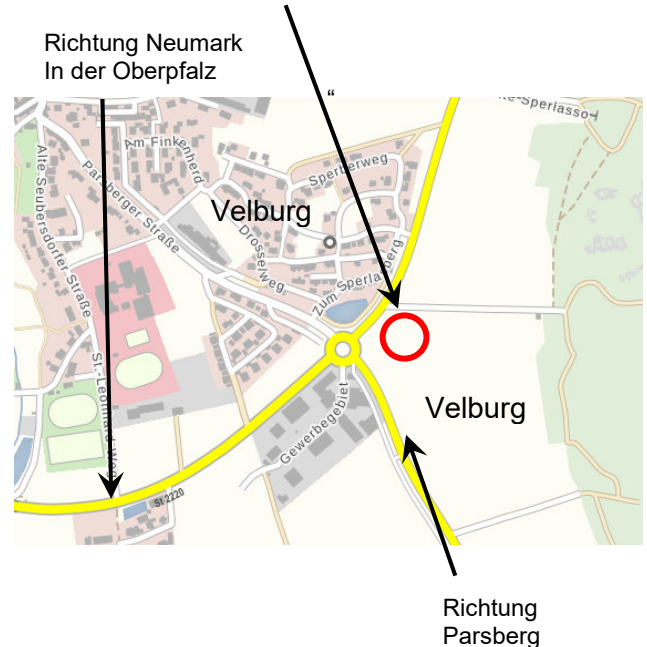
- Planung: **natürlich-baubio-logisch**
- Individuelle Planung als Holz-Lehm-Haus
- Einfamilienhaus mit ca. 130 qm
- Wasserdichter Keller
- Satteldach mit Tondeckung, Dachneigung 24 Grad
- Fassade Lärchenholz unbehandelt mit weißer Putzfassade kombiniert
- Luft-Wasser-Wärmepumpe
- Wandflächenheizung in Lehm Teilflächen mit Fußbodenheizung
- Holz-Alu-Fenster mit Dreischeiben-Glas
- Innenausbau mit Kalkputz und Massivholzböden

natürlich-baubio-logisch GmbH
Dirk Dittmar, Ulrich Bauer

Baubiologische Beratungsstelle IBN
Planung, Energieberatung, Baustoffe
Partner der HolzBauHaus GmbH
Feuchter Str. 19, 90530 Wendelstein
09129 29 44 64 tel 09129 29 44 62 fax
dittmar@natuerlich-baubiologisch.de
www.natuerlich-baubiologisch.de



Und hier finden Sie uns:



Von der A 3 kommend, nehmen Sie die Ausfahrt Velburg und folgen der Straße links Richtung Velburg.

Nach ca. 1 km biegen Sie rechts ab und folgen der Straße weiter Richtung Velburg.

Nach weiteren 800 m nehmen Sie im Kreisverkehr die 2. Ausfahrt und nachdem Sie im nächsten Kreisverkehr wieder geradeaus fahren kommen zu dem neuerschlossenen Baugebiet „Zum Sperlasberg“.

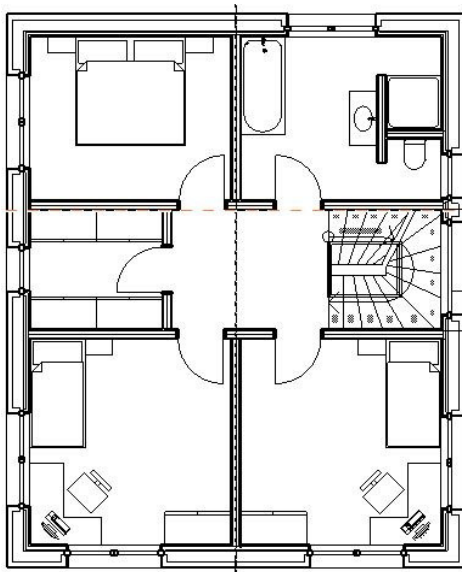
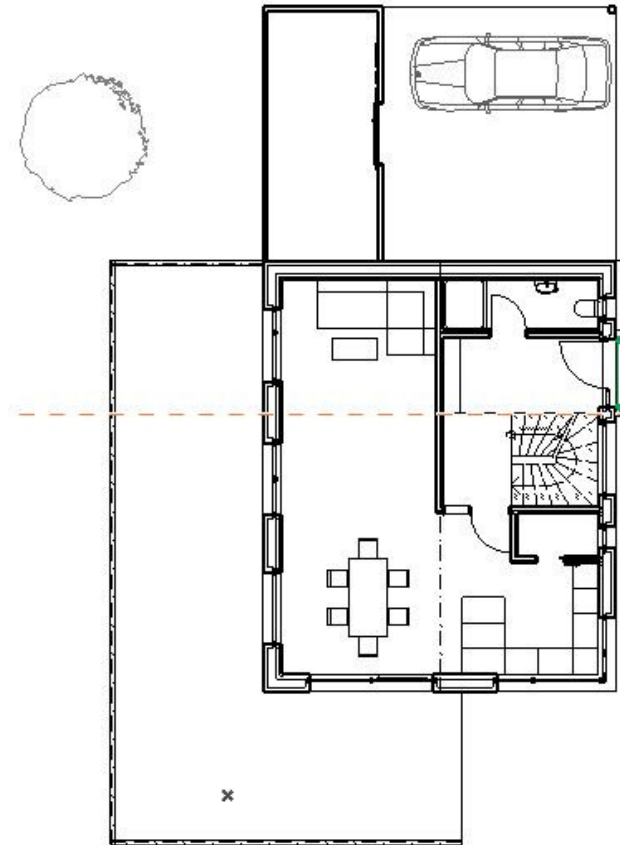
Die **HOLZBAUHAUS**-Baustelle befindet sich in der Straße „Zur Wolfsgrube“ Hausnummer 15.

Bitte nehmen Sie Rücksicht auf die Privatsphäre der Nachbarn und der Baufamilie.

Vielen Dank.

Gute Fahrt!

Die schlanke, lange Gebäudeform ist eine Antwort auf die Gegebenheiten am Grundstück. Kochen, Essen und Wohnen bilden eine Ecke aus, sodass im offenen Wohnen trotzdem Rückzugsmöglichkeit geschaffen ist. Angrenzend an die Küche gibt es eine kleine Speisekammer mit Schiebetür. Eine großzügige Veranda umschließt das Haus im Westen und im Süden, was zum wunderbaren Verweilen einlädt.



Im Obergeschoss gibt es ein Elternschlafzimmer mit Ankleide und 2 Kinderzimmer sowie das Familienbad.



Durch die flache Dachneigung kann der Kniestock niedrig sein und der Raum ohne Zwischendecke bis zur Dachspitze erlebt werden, ohne dass dies zu hoch wird.

natürlich-baubio-logisch GmbH
Dirk Dittmar, Ulrich Bauer

Baubiologische Beratungsstelle IBN
Planung, Energieberatung, Baustoffe
Partner der HolzBauHaus GmbH
Feuchter Str. 19, 90530 Wendelstein
09129 29 44 64 tel 09129 29 44 62 fax
dittmar@natuerlich-baubiologisch.de
www.natuerlich-baubiologisch.de

natürlich
**bau
bio**
logisch