



Das aktuelle Haus



Seit 27. Oktober 2020 gibt es ein **HOLZBAUHAUS** in Thalmässing, Rosenstraße 30a (hinter Nummer 30) montiert. Das Bild zeigt das Haus kurz nach der Montage.

Haussteckbrief:

- Planung als in 2 Wohneinheiten teilbar.
- Bodenplatte gedämmt mit Glasschaumschotter
- Effizienzhaus 55 der KfW
- Dachneigung 45 Grad, Tondeckung
- Wohnfläche ca. 163qm zzgl. Kellerräume
- Holz-Alu-Fenster
- Fassade mineralischer Putz, Anbauten teilweise holzverschalt.
- Holzpellet-Heizung als Nahwärmeversorgung vom Nachbargebäude geführt
- Wandflächenheizung in Lehm, Teilflächen Fußbodenheizung.
- Innenausbau mit Lehm
- Massivholzböden
- Ausbau mit Eigenleistungen

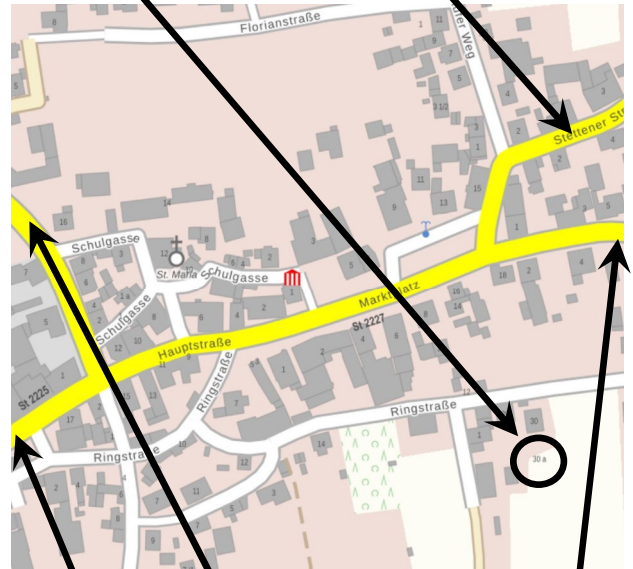
natürlich-baubio-logisch GmbH
Dirk Dittmar, Ulrich Bauer

Baubiologische Beratungsstelle IBN
Planung, Energieberatung, Baustoffe
Partner der HolzBauHaus GmbH
Feuchter Str. 19, 90530 Wendelstein
09129 29 44 64 tel 09129 29 44 62 fax
dittmar@natuerlich-baubiologisch.de
www.natuerlich-baubiologisch.de



Hier finden Sie uns:

Aus Richtung Eysölden, Hilpoltstein



Aus Richtung
B2, Weißenburg

Aus Richtung Heideck
Aus Greding und A9

Die Ringstraße biegt in der Ortsmitte von der Hauptstraße nach Süden ab, in etwa gegenüber der Schulgasse. Nach 50 Metern geht es nach links weg und nach weiteren ca. 200 Metern finden Sie die Baustelle auf der rechten Seite hinter Hausnummer 30.

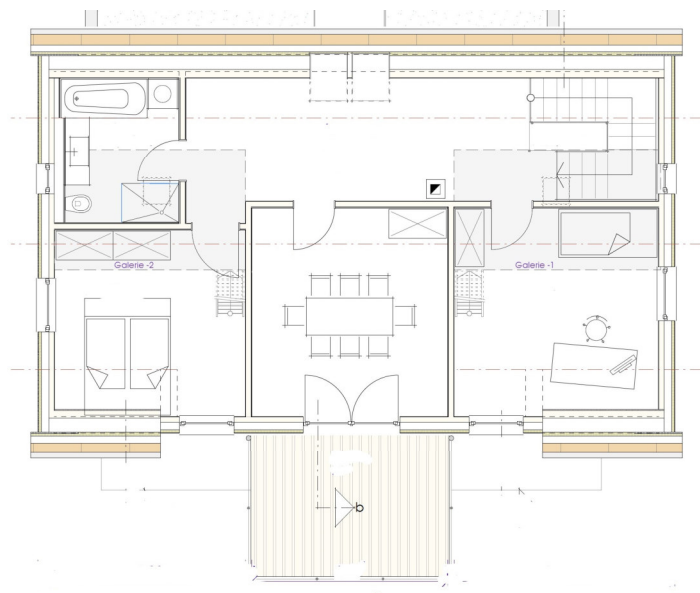
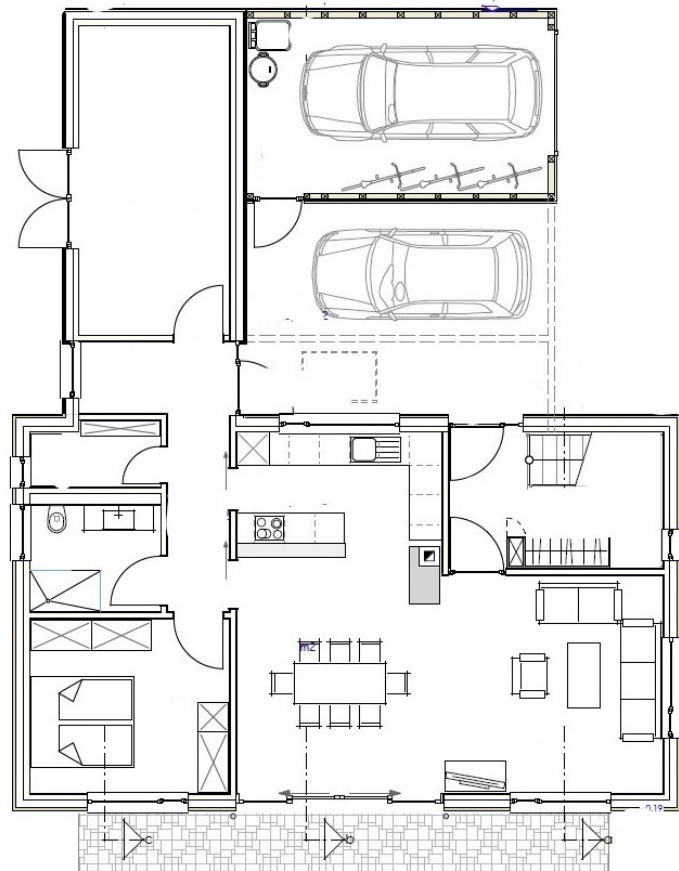
Bitte halten Sie zu Ihrer eigenen Sicherheit Abstand zum Baugeschehen und nehmen Sie Rücksicht auf die Privatsphäre unserer Baufamilien und deren Nachbarn.

Vielen Dank und gute Anfahrt.

Der Eingang ist überdacht von einem auskragenden Flachdach neben der Garage. Es gibt einen Eingang, der sofort ins Treppenhaus führt. Sollte das Obergeschoß vermietet werden, ist hier eine sinnvolle Trennung vorbereitet.

Küche/Essen/Wohnen sind als ein großzügiger Raum in L-Form gestaltet, was eine Gliederung und Gemütlichkeit in der Sofa-Ecke ergibt.

Von der Speise ist es nah an der Küche, Gästezimmer und WC sind ebenfalls nah beieinander. Das Erdgeschoß lässt sich so auch sehr gut zu zweit bewohnen – für später vorausgedacht.



Ein großzügiger Technik- und Hauswirtschaftsraum und genug Stauraum bilden gemeinsam „Keller-Ersatzraum“.

Ein großer, heller Flur im Obergeschoß erschließt das Bad und die beiden Kinderzimmer, sowie das Elternschlafzimmer. Das gesamt obere Stockwerk kann als Einliegerwohnung bewohnt werden.

natürlich-baubio-logisch GmbH
Dirk Dittmar, Ulrich Bauer



Baubiologische Beratungsstelle IBN
Planung, Energieberatung, Baustoffe
Partner der HolzBauHaus GmbH
Feuchter Str. 19, 90530 Wendelstein
09129 29 44 64 tel 09129 29 44 62 fax
dittmar@natuerlich-baubiologisch.de
www.natuerlich-baubiologisch.de