

Das aktuelle Haus



Voraussichtlich im März 2021 wird in 91080 Spardorf im Kornblumenweg 16 ein **HOLZBAUHAUS** als Doppelhaushälfte montiert. Das Bild zeigt eine 3D-Simulation aus der CAD.

Haussteckbrief

- Planung **natürlich-baubio-logisch**
- Doppelhaushälfte als Holz-Lehm-Haus.
- Keller aus WU-Beton
- Pultdach mit 13 Grad Neigung und teils Gründach
- Wohnfläche 151 qm zzgl. Kellerräume
- Fassade Lärchenholz unbehandelt mit weißer Putzfassade kombiniert
- Holz-Alu-Fenster
- Fernwärmeanschluss, Kaminofen im Wohnzimmer
- Effizienzhaus 55 der KfW
- Wandflächenheizung in Lehm kombiniert mit Fußbodenheizung
- Innenausbau mit Lehm
- Massivholzböden

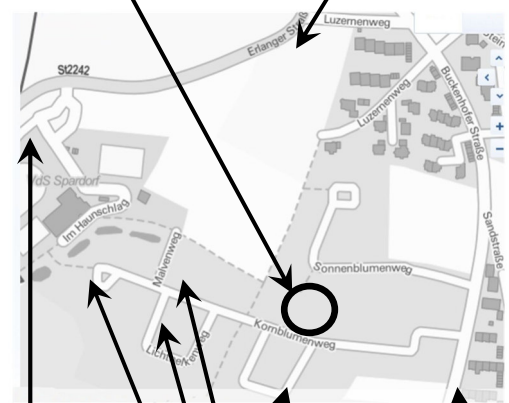
natürlich-baubio-logisch GmbH
Dirk Dittmar, Ulrich Bauer

Baubiologische Beratungsstelle IBN
Planung, Energieberatung, Baustoffe
Partner der Naturhaus-Systeme GmbH
Feuchter Str. 19, 90530 Wendelstein
09129 29 44 64 tel 09129 29 44 62 fax
dittmar@natuerlich-baubiologisch.de



Hier finden Sie uns:

Von Marloffstein



5 weitere Häuser

Von Erlangen kommend

Von Uttenreuth, Buckenhof

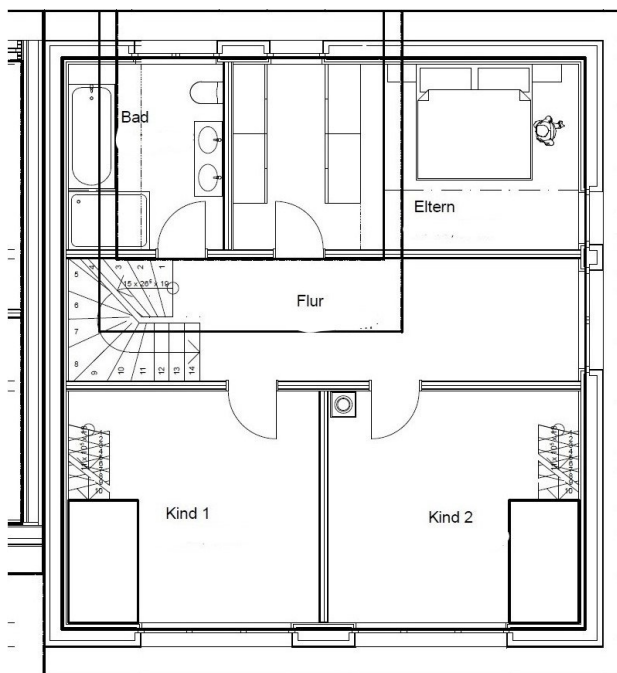
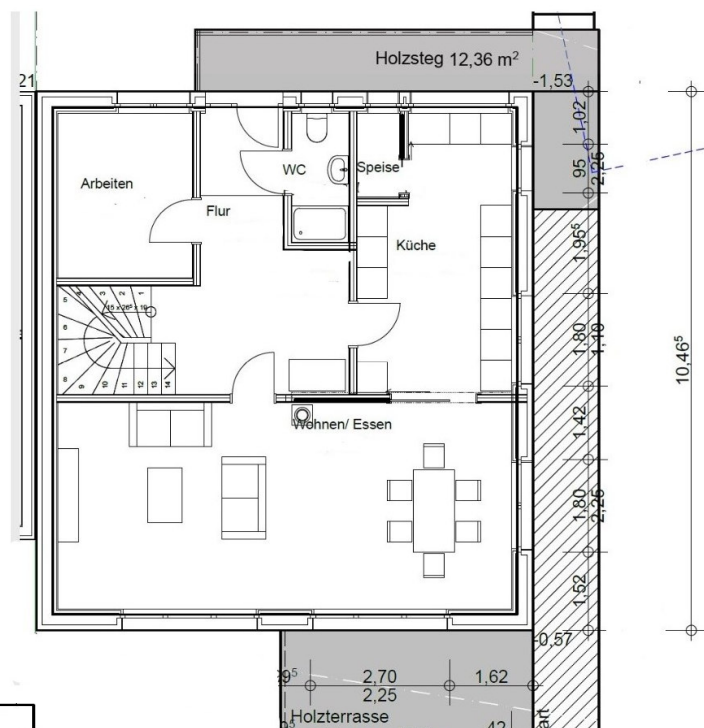
Von der A73 kommend Ausfahrt Erlangen Nord oder von der A3 Ausfahrt Tennenlohe folgen Sie jeweils der Beschilderung Richtung Spardorf. Am Ortseingang Spardorf fahren Sie am Sportheim vorbei und biegen dann rechts ab in die Buckenhofer Straße. Von dieser aus geht es ins Baugebiet Spardorf West.

Das **HOLZBAUHAUS** finden Sie im neuen Baugebiet im Kornblumenweg. Hier stehen schon einige Holzbauhäuser.

Bitte nehmen Sie Rücksicht auf die Privatsphäre unserer Baufamilien. Vielen Dank.

Gute Fahrt!

Im Doppelhaus bietet es sich an, die Haustreppe an der Trennwand zu führen – heute kein Schallproblem mehr, wie früher, da ohnehin 2 Wände gebaut werden, die auf Lücke nebeneinander stehen. Im Erdgeschoß sind Arbeitszimmer und Duschbad gegenüber, schön wenn Gäste das Zimmer nutzen wollen. In der Küche wird im Rahmen der Werkplanung noch ein kleiner Essplatz eingeplant. Giebelseite und Südseite haben genug Fensterfläche für ein helles Wohnen und Leben. Im Wohnzimmer gibt es einen Kamin für einen Wohlfühl-Ofen, die Heizwärme



kommt aus der Nahwärmeversorgung der Gemeinde. Das Elternschlafzimmer wird durch einen Schrankraum begangen. Durch die Pultdachbauweise ist fast jeder Quadratmeter Grundfläche auch Wohnfläche – einschließlich der Galerie-Ebenen über den Kinderzimmern.



Das Zwerchhaus im Norden ermöglicht eine gute Wohnsituation im OG trotz streng festgelegter Traufhöhe. Der Hang wird für zwei Tageslichträume im Keller genutzt.

natürlich-baubio-logisch GmbH
Dirk Dittmar, Ulrich Bauer

Baubiologische Beratungsstelle IBN
Planung, Energieberatung, Baustoffe
Partner der Naturhaus-Systeme GmbH
Feuchter Str. 19, 90530 Wendelstein
09129 29 44 64 tel 09129 29 44 62 fax
dittmar@natuerlich-baubiologisch.de

natürlich
baubio
logisch