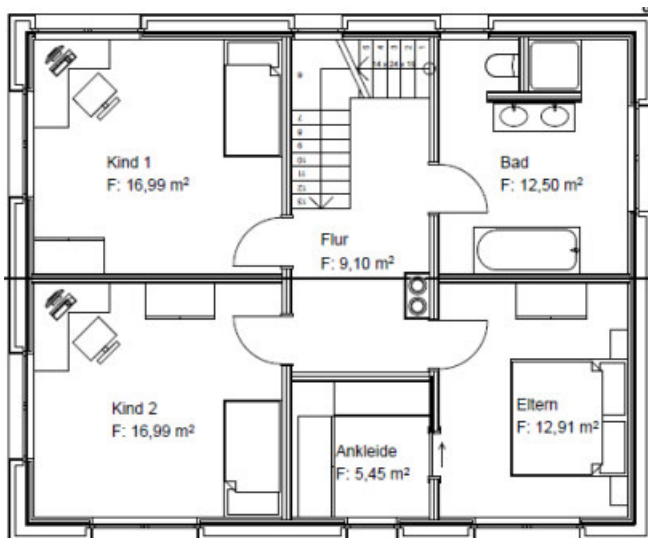
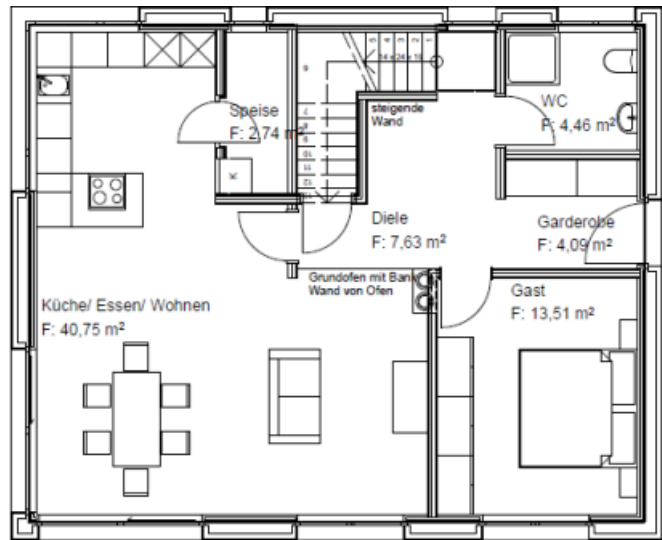




Das Haus orientiert sich mit den Lebensräumen nach Südwesten. Das Gästezimmer im Erdgeschoss kann später auch als Schlafzimmer verwendet werden. Das offene Kochen/Essen/Wohnen wird durch die Geometrie über Eck und einem Unterzug optisch trotzdem gegliedert. Zusätzlich zur Wandheizung, die von einer Holz-Pellet-Brennwert-Heizung im Keller automatisch beschickt wird, steht „für die Seele“ ein Grundofen im Bereich Essen/Wohnen, der Behaglichkeit ausstrahlt.



Arbeitszimmer und WC finden sich eingangsnah – als eigenständiger Bereich.

Die beiden Kinderzimmer, ein Schlafzimmer mit angrenzendem Ankleidezimmer sowie das Bad im Obergeschoss profitieren von der guten Wandhöhe und der flachen Dachneigung, die der Bebauungsplan erlaubt.



Hier entsteht ein vom Fachmann erstellter Ofen mit Strahlungswärme für das offene Kochen/Essen/Wohnen.