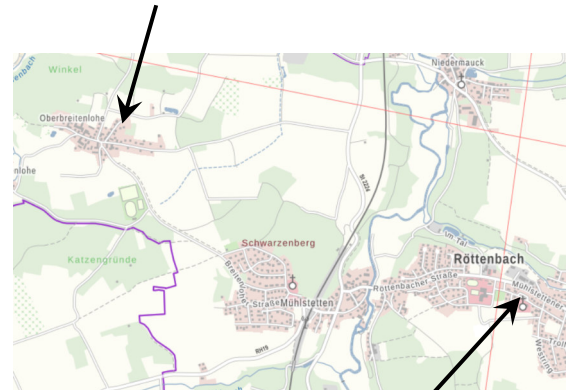


Das aktuelle Haus



Seit Montag, 19. Juli gibt es ein weiteres **HOLZBAUHAUS** in 91187 Röttenbach-Mühlstetten, Oberbreitenlohe B6. Das Bild zeigt das Haus am dritten Montagetag.

Hier finden Sie uns:



von der B2 kommend

Haussteckbrief

- Planung: **natürlich-baubio-logisch**
- Individuelle Planung als Holz-Lehm-Haus
- Bodenplatte auf Glasschaumschotter
- Dachneigung 50 Grad, Tondeckung
- Wohnfläche ca. 182 qm
- Mischfassade aus Lärche unbehandelt und Putzflächen
- Holz-Alu-Fenster Dreischiebenglas
- wasserführender Scheitholzofen mit solarer Unterstützung
- Regenwassernutzung
- Strahlungsheizung in Lehm
- Innenausbau mit Lehm und Massivholzböden mit Eigenleistung

Von der B2 aus Roth kommend, fahren Sie bis zur Abzweigung Röttenbach. Hier verlassen Sie die B2 und fahren durch Röttenbach und Mühlstetten - zuerst auf der Rother Straße dann auf der Röttenbacher Straße, diese geht dann über in die Mühlstettener Straße – in Richtung Oberbreitenlohe. In Oberbreitenlohe angekommen fahren Sie in die Straße „Oberbreitenlohe B“ Hier finden Sie das **HOLZBAUHAUS** mit der Nummer B6 – am Ende der Straße auf der rechten Seite.

In Röttenbach-Mühlstetten, Am Schwarzenberg 9 finden Sie ein weiteres **HOLZBAUHAUS** im Jahr 2012 gebaut.

Bitte halten Sie zu Ihrer eigenen Sicherheit Abstand zum Baugeschehen und nehmen Sie Rücksicht auf die Privatsphäre unserer Baufamilien und deren Nachbarn.

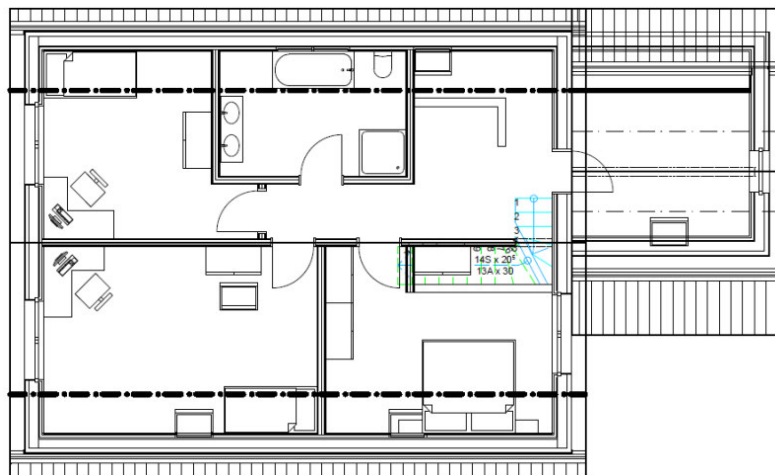
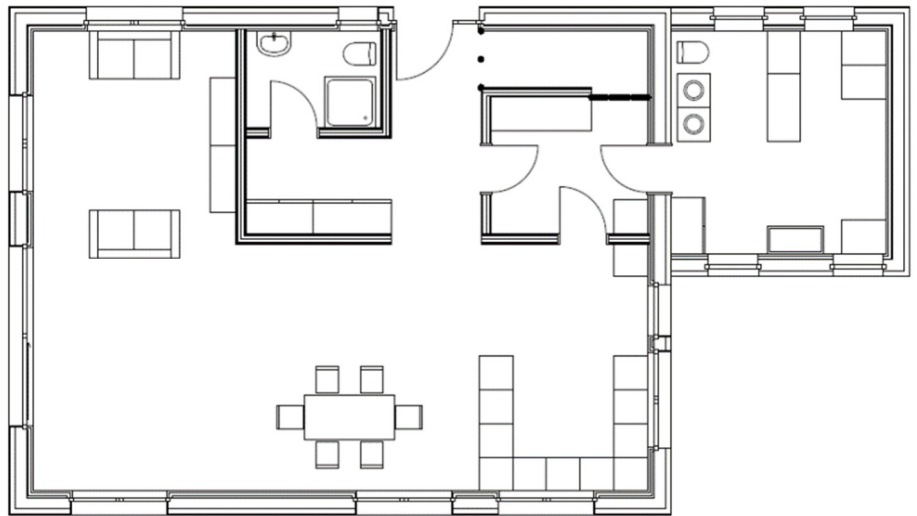
Vielen Dank und gute Anfahrt.

natürlich-baubio-logisch GmbH
Dirk Dittmar, Ulrich Bauer



Baubiologische Beratungsstelle IBN
Planung, Energieberatung, Baustoffe
Partner der HolzBauHaus GmbH
Feuchter Str. 19, 90530 Wendelstein
09129 29 44 64 tel 09129 29 44 62 fax
dittmar@natuerlich-baubiologisch.de
www.natuerlich-baubiologisch.de

Das Wohnzimmer – nach Süden ausgerichtet – ist mit dem Esszimmer und der Küche ein großzügiger heller Raum. Im Erdgeschoss gibt es ein Gäste-WC sowie die Schmutzschleuse. Der zentrale Scheitholzofen ist im bestehenden Nebengebäude untergebracht und mit einer Nahwärmeleitung mit dem Wohnhaus verbunden. Zusätzlich wird die Heizung von einer thermischen Solaranlage unterstützt. Eine Wandflächenheizung bringt die Wärme in die Räume.



Im Obergeschoss gibt es das Elternschlafzimmer, Kinderzimmer und das Familienbad. Ein Arbeitszimmer befindet sich oberhalb der Schmutzschleuse. Das Dachgeschoss dient als Lagerraum.

natürlich-baubio-logisch GmbH
Dirk Dittmar, Ulrich Bauer

Baubiologische Beratungsstelle IBN
Planung, Energieberatung, Baustoffe
Partner der HolzBauHaus GmbH
Feuchter Str. 19, 90530 Wendelstein
09129 29 44 64 tel 09129 29 44 62 fax
dittmar@natuerlich-baubiologisch.de
www.natuerlich-baubiologisch.de



Das Haus betritt man über die Westseite. Die Kellerersatzräume sind in der Schmutzschleuse – hier auf dem Bild links zu sehen – untergebracht.