



## Das aktuelle Haus



Seit Juli 2018 gibt es im Ulmenweg 14 in 91785 Pleinfeld ein **HOLZBAUHAUS**. Das Bild zeigt die Südwest-Seite des Hauses ca. 1 ½ Jahre nach dem Einzug.

### Haussteckbrief:

- Planung: **natürlich-baubio-logisch**
- Systemhaus 2a angepasst
- Bodenplatte auf Glasschaumschotter
- Dachneigung 48 Grad
- Wohnfläche ca. 117 qm
- Fassade in Lärche unbehandelt mit Putzflächen
- Holz-Alu-Fenster in Dreifachverglasung
- Gas-Brennwerttherme und Solarthermie
- Schwedenofen mit Außenkamin
- Strahlungsheizung in Lehm
- Innenausbau mit Lehm
- Massivholzböden in Eiche

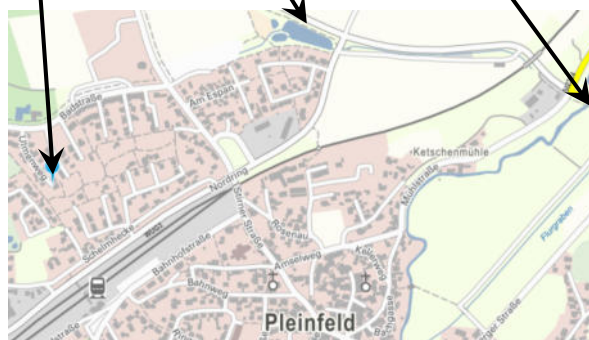
**natürlich-baubio-logisch** GmbH  
Dirk Dittmar, Ulrich Bauer

Baubiologische Beratungsstelle IBN  
Planung, Energieberatung, Baustoffe  
Partner der HolzBauHaus GmbH  
Feuchter Str. 19, 90530 Wendelstein  
09129 29 44 64 tel 09129 29 44 62 fax  
dittmar@natuerlich-baubiologisch.de  
www.natuerlich-baubiologisch.de



Hier finden Sie uns:

Vom Brombachsee und der B2 kommend



Von Nürnberg kommend folgen Sie der B2 bis nach Pleinfeld, rechts abbiegen und unter der einspurigen Brückendurchfahrt unter den Bahngleisen hindurch fahren. An der ersten Abzweigung biegen Sie links ab in den Nordring. Nehmen Sie die zweite rechts (Stirner Straße). Dann bitte gleich die zweite links in die Badstraße abbiegen. Von den Baumwegen (Ahorn, Buche, Kastanie, Nußbaum...) ist der sechste Abzweig auf der linken Seite, (sieht auf den ersten Blick eher aus wie eine Hofeinfahrt) der Ulmenweg. Ganz ans Ende am Wendehammer rechts findet sich die Baustelle. Vielleicht ist es gut, mit Rücksicht auf die Bewohner der kleinen Stichstraße außen in der Badstraße zu parken.

Gute Fahrt!

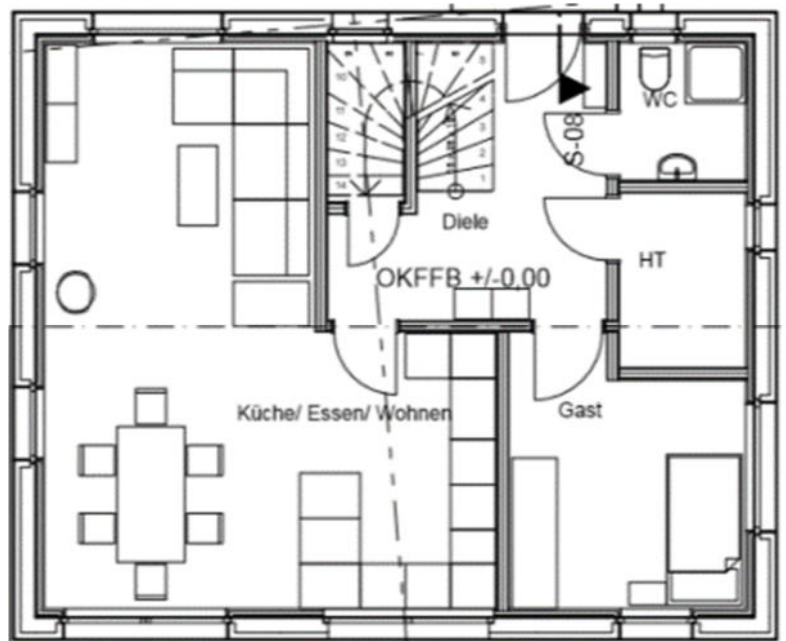
Bitte nehmen Sie Rücksicht auf die Privatsphäre unserer Baufamilien und die Nachbarn.

Vielen Dank.

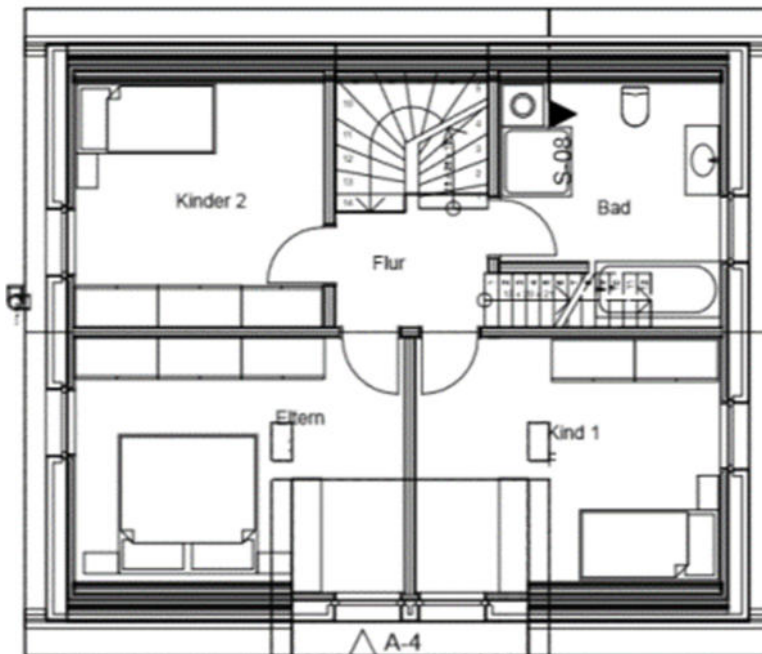
Bitte halten Sie zu Ihrer eigenen Sicherheit Abstand zum Baugeschehen.

Das Erdgeschoss ist so gestaltet, dass es als eigene kleine Wohneinheit bewohnt werden könnte. Kochen/Essen/Wohnen orientieren sich über Eck nach Südwesten, der Seite mit der offenen Ausrichtung des Grundstücks.

Die Funktionsräume sind im Nord-Osten zugeordnet, hier steht ein Nachbar-Haus und der Carport. Das Arbeitszimmer erlaubt einen Zugang zum Garten und könnte später Schlafzimmer werden, wenn auf einer Ebene gewohnt werden sollte.



Das große Zwerchhaus im Süden



kommt den beiden größeren Zimmern zu gute. Eine gerade, gut zu gehende Treppe führt in den Spitzboden. Die Gebäudeform ergibt eine typisch fränkische Bauweise mit modernen Elementen wie Edelstahlkamin und Schleppdach auf der Gaube.



Unter der Treppe ist noch Platz für eine kleine Kammer.

**natürlich-baubio-logisch** GmbH  
Dirk Dittmar, Ulrich Bauer



Baubiologische Beratungsstelle IBN  
Planung, Energieberatung, Baustoffe  
Partner der HolzBauHaus GmbH  
Feuchter Str. 19, 90530 Wendelstein  
09129 29 44 64 tel 09129 29 44 62 fax  
dittmar@natuerlich-baubiologisch.de  
www.natuerlich-baubiologisch.de