

Das aktuelle Haus



Seit Oktober 2018 gibt es im Wichsensteinweg 1, 90411 Nürnberg ein **HOLZBAUHAUS** als Doppelhaushälfte aufgerichtet. Das Bild zeigt das Haus im Sommer 2020.

Haussteckbrief:

- Planung und Entwurf: **natürlich-baubio-logisch**
- Individuelle Planung: Ersatzneubau einer Doppelhaushälfte
- Bodenplatte gedämmt
- Dachneigung 55 Grad, Tondeckung
- Wohnfläche ca. 140 qm
- Fassade: Putz, Teilflächen Lärche natur
- Holz-Alu-Fenster mit Dreifachverglasung
- Holz-Pellet-Heizung
- Solarthermie
- Strahlungsheizung in Lehm
- Innenausbau mit Lehm und Massivholzböden
- Energieeffizienzhaus 55 der KfW

natürlich-baubio-logisch GmbH

Dirk Dittmar, Ulrich Bauer

Baubiologische Beratungsstelle IBN

Planung, Energieberatung, Baustoffe
Partner der HolzBauHaus GmbH

Feuchter Str. 19, 90530 Wendelstein
09129 29 44 64 tel 09129 29 44 62 fax
dittmar@natuerlich-baubiologisch.de
www.natuerlich-baubiologisch.de



Hier finden Sie uns:



Von A3 kommend – Ausfahrt Nürnberg/Nord

Von der A3 kommend Richtung Erlangen

nehmen Sie die Ausfahrt Nürnberg-Nord, fahren auf der B2 Richtung Ziegelstein, die erste Abbiegung rechts in den Bierweg. Folgen Sie dem Bierweg bis zum Fritz-Munkert-Platz, (U-Bahn Ziegelstein) hier biegen Sie rechts ab in die Rathsbergstraße, die am Ostende des Flughafens vorbeiführt.

Lassen Sie die Bildungs-Stätte der Nürnberger Staatsforsten rechts liegen und biegen die zweite rechts ab ist der Ohrwaschelweg. Folgen sie diesem, bis zum zweiten Linksabzweig, an der Ecke links finden Sie die Baustelle.

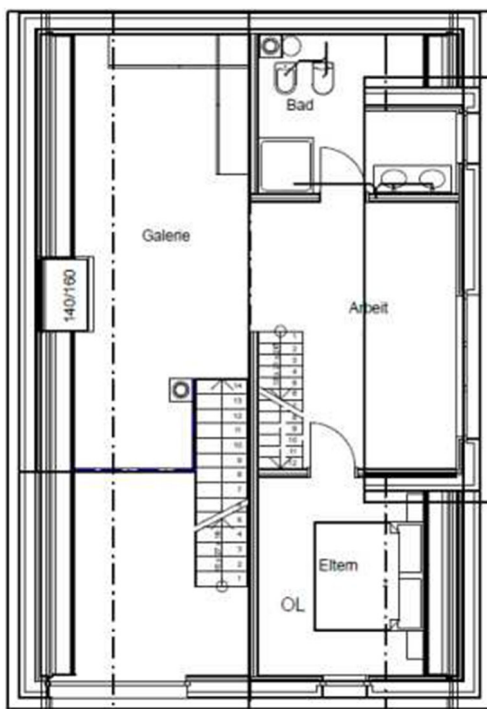
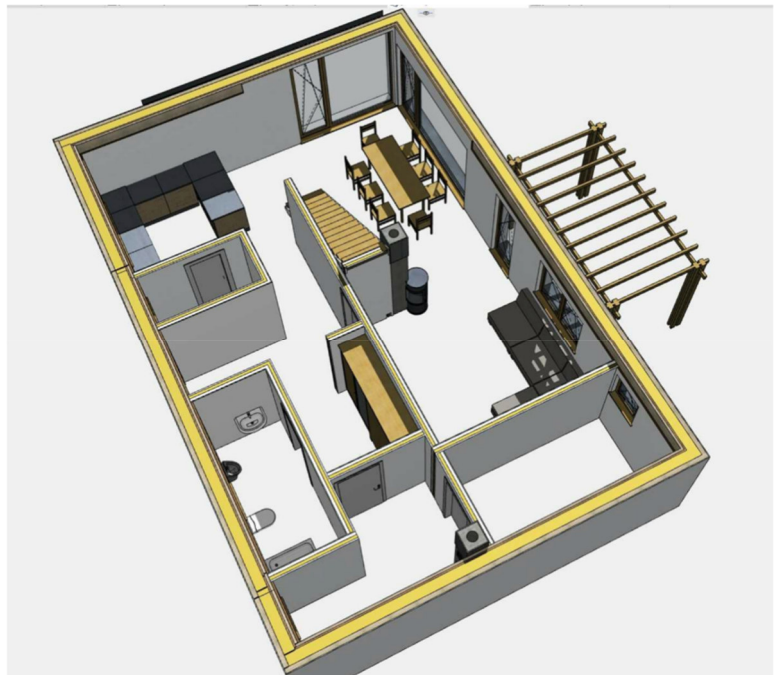
Bitte achten sie auf die Einfahrten und Durchfahrtsmöglichkeiten in der Wohn-Straße und halten Sie Abstand zum Baugeschehen.

Vielen Dank

Gute Fahrt!

Gerade Treppe, offene Galerie und eine aus der Doppelhaus-Situation vorgegebene Dachform. Aus diesen Vorgaben entstand ein Grundriss über Eck für Kochen/Essen/Wohnen mit viel Glas und der Öffnung nach oben über die Galerie. Die gerade Treppe verbindet die Räume.

Im Obergeschoss bilden Schlafzimmer und Bad geschlossene Räume, der restliche Bereich wird offen genutzt.



Eine weitere gerade Treppe führt in den Spitzboden mit Lagerraum und einem weiteren Raum, der zum Rückzug einlädt und ganz unter den Dachschrägen liegt.



Fränkische Tradition gepaart mit modernerer Architektur. Die Gebäudeform wird durch den vorherigen Baukörper und damit das Nachbarhaus vorgegeben. Das bestehende Gebäude war an der Südseite spärlich mit Fenstern ausgestattet und von der Bausubstanz her nicht für Erhalt tauglich.

natürlich-baubio-logisch GmbH
Dirk Dittmar, Ulrich Bauer

Baubiologische Beratungsstelle IBN
Planung, Energieberatung, Baustoffe
Partner der HolzBauHaus GmbH
Feuchter Str. 19, 90530 Wendelstein
09129 29 44 64 tel 09129 29 44 62 fax
dittmar@natuerlich-baubiologisch.de
www.natuerlich-baubiologisch.de

