

# Das aktuelle Haus



Seit 20. Januar 2021 gibt es in 91077 Neunkirchen am Brand im Tennenbachweg 39, ein weiteres **HOLZBAUHAUS**. Das Bild zeigt das Haus am ersten Montagetag.

## Haussteckbrief

- Planung: **natürlich-baubio-logisch**
- Individuelle Planung als Holz-Lehm-Haus
- Betondecke auf wasserdichtem Betonkeller
- Einfamilienhaus mit Einliegerwohnung ca. 160 qm
- Satteldach mit Tondeckung, Dachneigung 45 Grad
- Fassade verputzt, teilweise verschalt mit Falzschalung in Lärche natur
- Pelletheizung mit solarthermischer Heizungsunterstützung
- Wandflächenheizung in Lehm Teilflächen mit Fußbodenheizung
- Holz-Alu-Fenster mit Dreischeiben-Glas

**natürlich-baubio-logisch** GmbH  
Dirk Dittmar, Ulrich Bauer

Baubiologische Beratungsstelle IBN  
Planung, Energieberatung, Baustoffe  
Partner der HolzBauHaus GmbH  
Feuchter Str. 19, 90530 Wendelstein  
09129 29 44 64 tel 09129 29 44 62 fax  
dittmar@natuerlich-baubiologisch.de  
www.natuerlich-baubiologisch.de



Und hier finden Sie uns:



Von der A73 kommend nehmen Sie die Ausfahrt Erlangen-Nord und biegen links auf die Baiersdorfer Straße ab.

Nach ca. 200 m biegen Sie auf die Bayreuther Straße ab.

Nach weiteren 500 m biegen Sie links auf die Essenbacher Str., die nach ca. 300 m zur Spardorfer Str. wird. Dieser folgen Sie ca. 8 km durch die Ortschaften Marloffstein und Rosenbach. In Rosenbach biegen Sie links Richtung Neunkirchen am Brand ab.

Bevor Sie in den Ortskern kommen biegen Sie links in die Straße am Erlengrund ein. Nach weiteren 250 m biegen Sie rechts in den Tennenbachweg ein.

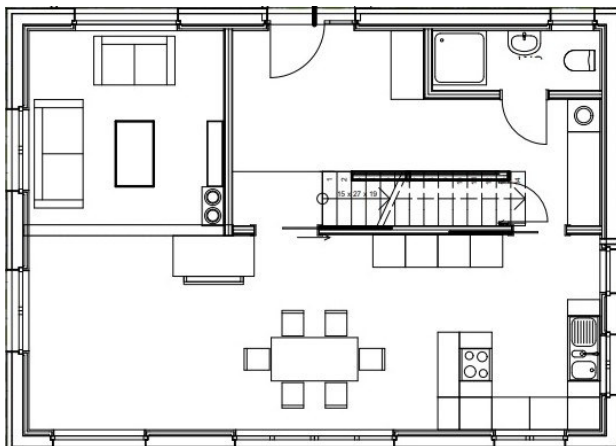
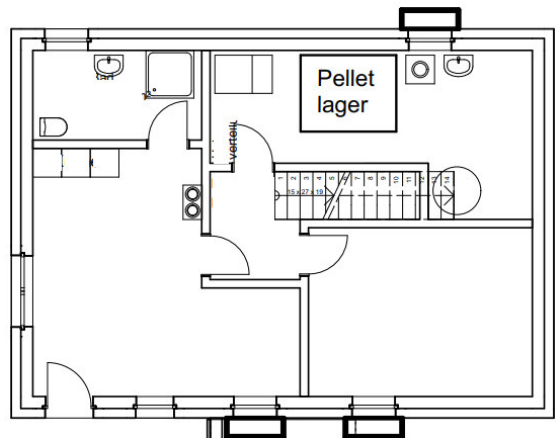
Die Baustelle befindet sich nach ca. 50 m auf der rechten Seite

Bitte halten Sie zu Ihrer eigenen Sicherheit Abstand zum Baugeschehen und nehmen Sie Rücksicht auf die Privatsphäre der Nachbarn und der Baufamilie.

Vielen Dank.

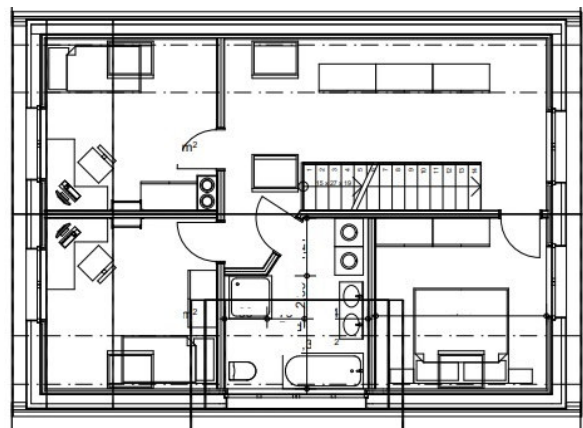
Gute Fahrt!

Durch die Hanglage kann es im Keller eine Einliegerwohnung mit eigenem Zugang geben. Die beiden Terrassen für Wohnhaus und Einliegerwohnung sind so angeordnet, dass zwei private Außenräume entstehen, die sich wenig stören. Die verbleibenden Flächen im Keller sind Nutzräume für die Familie. Im großzügigen Eingangsbereich ist viel Platz zum nach Hause kommen. Von hier geht es mit gerader Treppe nach oben. Dadurch ist der Wohnbereich mit Küche, Essen und Wohnen vom vorderen



Eingangsbereich getrennt. An die Küche schließt sich eine „offene“ Speise an, sowie der direkte Abgang zum Nutzkeller. Das Wohnzimmer ist später mal abtrennbar, sodass hier ein Schlafzimmer eingerichtet werden kann, um Wohnen auf einer Ebene zu ermöglichen.

Im Obergeschoß entsteht um die Treppe ein großer Flur mit Einbaumöbeln unter der Dachschräge. Die Kinderzimmer sind nach Westen orientiert. Das Bad liegt in der Gaube und hat daher keine Dachschrägen. Von hier hat man einen schönen Blick über den Wiesengrund.



**natürlich-baubio-logisch** GmbH  
Dirk Dittmar, Ulrich Bauer

Baubiologische Beratungsstelle IBN  
Planung, Energieberatung, Baustoffe  
Partner der HolzBauHaus GmbH  
Feuchter Str. 19, 90530 Wendelstein  
09129 29 44 64 tel 09129 29 44 62 fax  
dittmar@natuerlich-baubiologisch.de  
www.natuerlich-baubiologisch.de

