

## Das aktuelle Haus



Seit Juli 2016 gibt es in 91094 Langensendelbach, Hagenauer Straße 2 ein weiteres **HOLZBAUHAUS**. Das Bild zeigt das Haus in der Ausbauezeit.

### Haussteckbrief:

- Planung: **natürlich-baubio-logisch**
- Individuelle Planung als Holz-Lehm-Haus
- Wasserdichter Keller
- Dachneigung 45 Grad
- Wohnfläche ca. 147 qm zzgl. Keller
- Holz-Alu-Fenster
- Putzfassade
- Pelletheizung mit solarer Heizungsunterstützung
- Wandflächenheizung in Lehm
- Innenausbau mit Lehm
- Massivholzböden
- Ausbau mit Eigenleistungen

**natürlich-baubio-logisch** GmbH  
Dirk Dittmar, Ulrich Bauer

Baubiologische Beratungsstelle IBN  
Planung, Energieberatung, Baustoffe  
Partner der HolzBauHaus GmbH  
Feuchter Str. 19, 90530 Wendelstein  
09129 29 44 64 tel 09129 29 44 62 fax  
dittmar@natuerlich-baubiologisch.de  
www.natuerlich-baubiologisch.de



Hier finden Sie uns:

Von Poxdorf kommend

Von Effeltrich kommend



Von A73, Baiersdorf

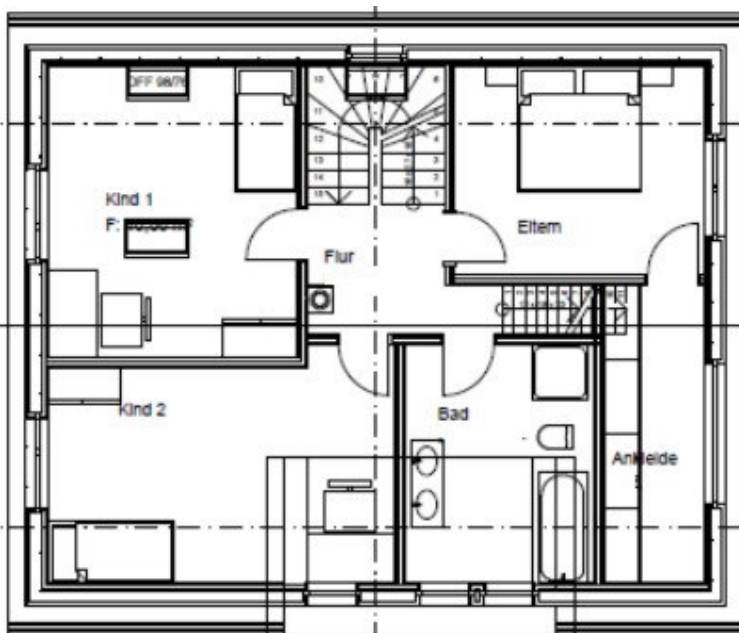
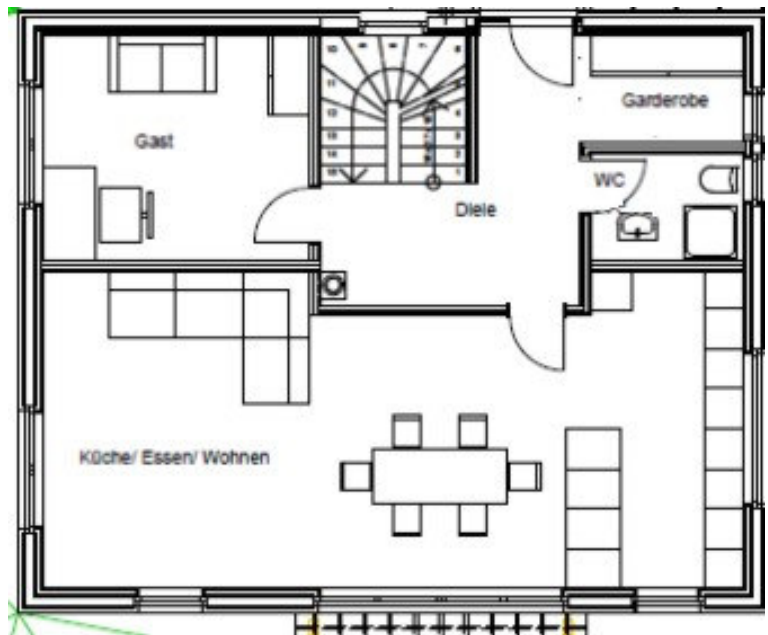
Von Spardorf/  
Marloffstein kommend

Von der A73 kommend Ausfahrt Erlangen Möhrendorf oder von der A3 Ausfahrt Tennenlohe folgen Sie jeweils der Beschilderung Richtung Spardorf/Langensendelbach. Am Ortseingang Langensendelbach fahren Sie über die Nürnberger Straße, die in die Hauptstraße übergeht und biegen dann links in die Poxdorfer Straße ab (Ausschilderung nach Poxdorf). Hier zweigt das Baugebiet am Ziegenfeld nach rechts ab (4te Abzweigung). Das **HOLZBAUHAUS** finden Sie in der Hagenauer Straße 2. In diesem Baugebiet finden Sie noch ein weiteres **HOLZBAUHAUS**, die Familie ist im November 2015 eingezogen.

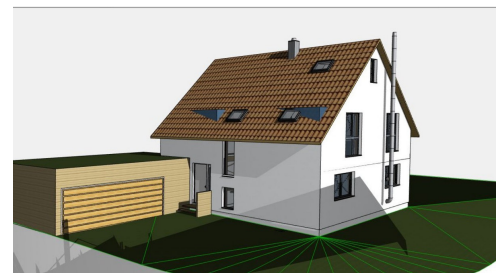
Gute Fahrt!

Bitte nehmen Sie Rücksicht auf die Privatsphäre unserer Baufamilien.  
Vielen Dank.

Eine große Wohnküche, bildet den Lebensmittelpunkt für die ganze Familie. Große Fenster öffnen sich zum Süden hin - die Veranda erweitert den Wohnraum nach draußen auf die Terrasse. Das Gästezimmer kann später als Schlafzimmer umgewandelt werden sodass später Wohnen auf einer Ebene möglich ist. Eine große Garderobe hilft bei Ordnung im Eingangsbereich. Die Raumwärme kommt von Wandflächenheizungen in Lehm, eine ganz besonderes behagliche Möglichkeit der Wärmeübertragung an den Menschen.



Eine Pelletheizung im Keller unterstützt von einer Thermischen Solaranlage beschickt die Heizung. Am Elternschlafzimmer ist eine Ankleide, die durch eine Verbindungstür erreicht wird. Die beiden Kinderzimmer im Obergeschoss sind nach Westen ausgerichtet – die Lage des Vom Flur aus führt eine Treppe in den Spitzboden, Lager und Reserveraum.



Energieeffizient: Wenige Fenster an der Nordseite. Die Garage kann von der Einfahrt und vom Garten begangen werden.

**natürlich-baubio-logisch** GmbH  
Dirk Dittmar, Ulrich Bauer

Baubiologische Beratungsstelle IBN  
Planung, Energieberatung, Baustoffe  
Partner der HolzBauHaus GmbH  
Feuchter Str. 19, 90530 Wendelstein  
09129 29 44 64 tel 09129 29 44 62 fax  
dittmar@natuerlich-baubiologisch.de  
www.natuerlich-baubiologisch.de

natürlich  
**baubio**  
logisch