

# Das aktuelle Haus



Seit Juni 2012 steht ein **HOLZBAUHAUS** in 91356 Kirchehrenbach, Hutweide 26. Das Bild zeigt die Süd-Westseite.

## Haussteckbrief

- Planung: **natürlich-baubio-logisch**
- Individuelle Planung als Holz-Lehm-Haus
- Gedämmte Holz-Element-Decke auf wasserdichtem Teil-Keller
- Satteldach 52 Grad mit Biberschwanz
- Wohnfläche ca. 132 qm
- Misch-Fassade Lärche unbehandelt und Putz
- Holz-Fenster
- Abschattung mit Holz-Schiebeläden im Osten und Westen
- Grundofen mit Rauchgaswärmetauscher
- Thermische Solaranlage
- Strahlungsheizung in Lehm
- KfW-Effizienzhaus 55
- Innenausbau mit Lehm und Massivholzböden und mit vielen kreativen Ideen und sehr viel Eigenleistung.

**natürlich-baubio-logisch** GmbH  
Dirk Dittmar, Ulrich Bauer

Baubiologische Beratungsstelle IBN  
Planung, Energieberatung, Baustoffe  
Partner der Naturhaus-Systeme GmbH  
Feuchter Straße 19, 90530 Wendelstein  
09129 29 44 64 tel 09129 29 44 62 fax  
dittmar@natuerlich-baubiologisch.de  
www.natuerlich-baubiologisch.de

Hier finden Sie uns:

Von Pretzfeld



Von Effeltrich oder Gosberg    Von Forchheim, B470  
Baiersdorf-Nord-Kersbach    über Unterweilersbach

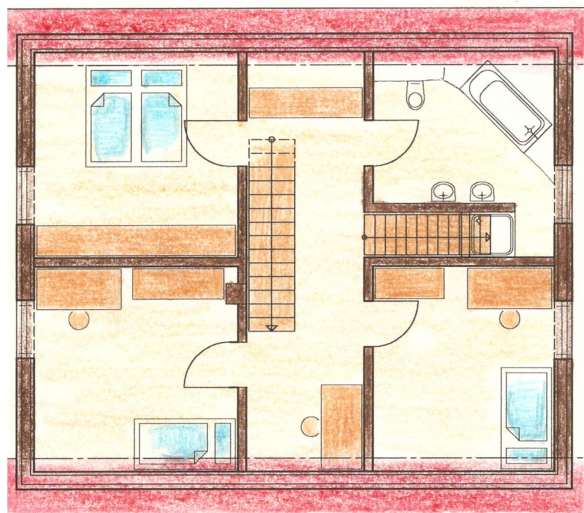
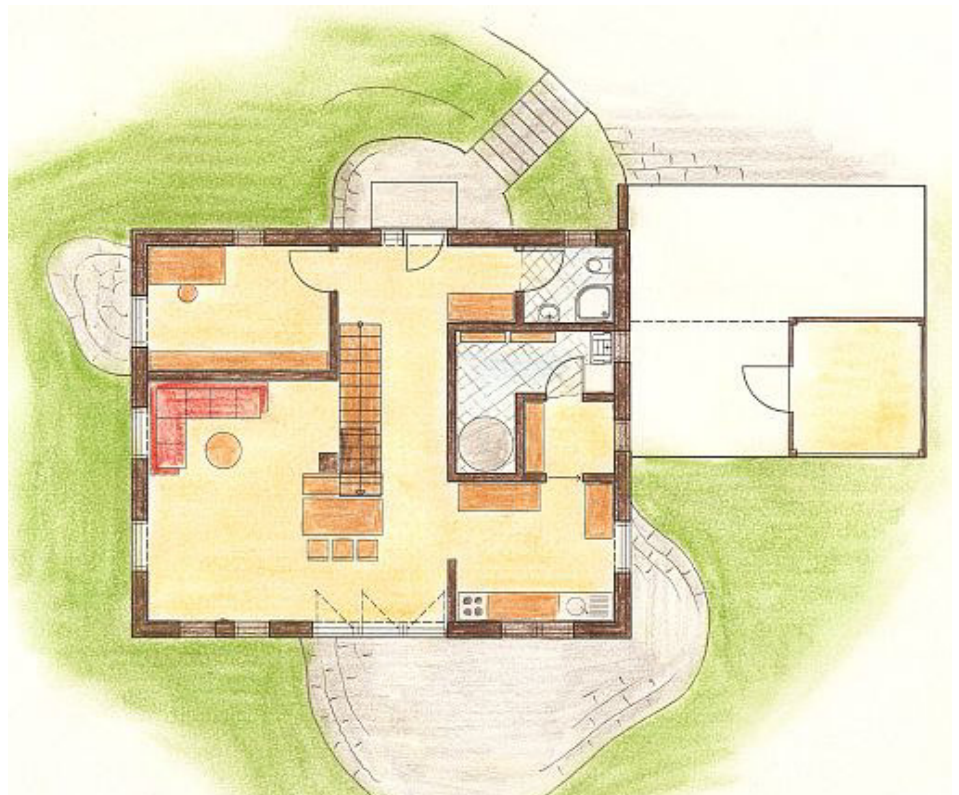
Von Nürnberg kommend folgen Sie der A73 Richtung Bamberg. An der Ausfahrt Forchheim Süd verlassen Sie die Autobahn und folgen der Beschilderung Richtung Kersbach, Gosberg, Kirchehrenbach. Im Ortszentrum biegen Sie rechts ab in die Leutenbacher Straße und folgen dieser dann durch links- und später rechtsabknickende Vorfahrt (am Kanal entlang). Nach ca. 500m biegen Sie rechts ab in die Füllsackstraße, die anders als in der Karte zu sehen bis zum Neubaugebiet durchgeführt wurde. Biegen Sie halb-rechts auf die neue Straße ins Baugebiet ein.

Die **HOLZBAUHAUS** mit der Nummer 26 finden Sie als viertes Grundstück links von der Abzweigung an gezählt.

Bitte nehmen Sie Rücksicht auf die Privatsphäre unserer Baufamilien.  
Vielen Dank.

Gute Fahrt!

Zentrales raumbildendes Element im Erdgeschoß ist die gerade Treppe mit dem darunter eingebauten Ofen, der mit einem Wasserregister in Verbindung mit der thermischen Solaranlage die Zentralheizung bildet. Er beheizt direkt das offene Essen und Wohnen und die Speicherwände aus Lehmfachwerk. Das Arbeitszimmer kann auch als Schlafzimmer auf einer Ebene genutzt werden.



Im Dachgeschoß gibt es einen großen Flur, zwei Kinderzimmer, ein Elternschlafzimmer und ein Bad. Eine Treppe aus dem Flur verbindet zum Dachboden, Reserveraum für späteren Ausbau mit zwei möglichen weiteren Räumen.



**natürlich-baubio-logisch** GmbH  
Dirk Dittmar, Ulrich Bauer

Baubiologische Beratungsstelle IBN  
Planung, Energieberatung, Baustoffe  
Partner der Naturhaus-Systeme GmbH  
Feuchter Straße 19, 90530 Wendelstein  
09129 29 44 64 tel 09129 29 44 62 fax  
dittmar@natuerlich-baubiologisch.de  
www.natuerlich-baubiologisch.de