

# Das aktuelle Haus



Seit November 2013 gibt es ein **HOLZBAUHAUS** in 91074 Herzogenaurach in der Edergasse 17. Das Bild zeigt die Süd-Seite am Tag des Einzugs.

## Haussteckbrief

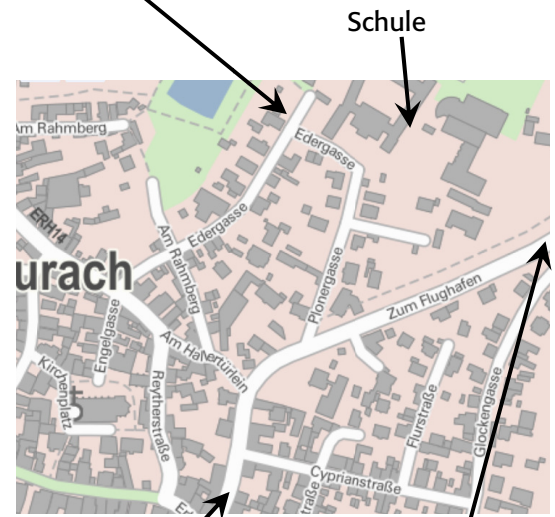
- Planung: **natürlich-baubio-logisch**
- Individuelle Planung als Holz-Lehm-Haus
- mit Keller am Hang.
- Satteldach mit Tondeckung, teilweise Flachdach mit Dachterrasse.
- Wohnfläche 236 qm
- Fassade verputzt, Teilflächen Holzschalung
- Holzpelletheizung Lagerung in Außentank
- Solarthermische Heizungsunterstützung
- Photovoltaikanlage
- Strahlungsheizung in Lehm
- Holz-Alu-Fenster
- Energieeffizienzhaus 55
- Innenausbau mit Lehm und Massivholzböden

**natürlich-baubio-logisch** GmbH  
Dirk Dittmar, Ulrich Bauer

Baubiologische Beratungsstelle IBN  
Planung, Energieberatung, Baustoffe  
Partner der Naturhaus-Systeme GmbH  
Feuchter Str. 19, 90530 Wendelstein  
09129 29 44 64 tel 09129 29 44 62 fax  
dittmar@natuerlich-baubiologisch.de  
www.natuerlich-baubiologisch.de



Hier finden Sie uns:



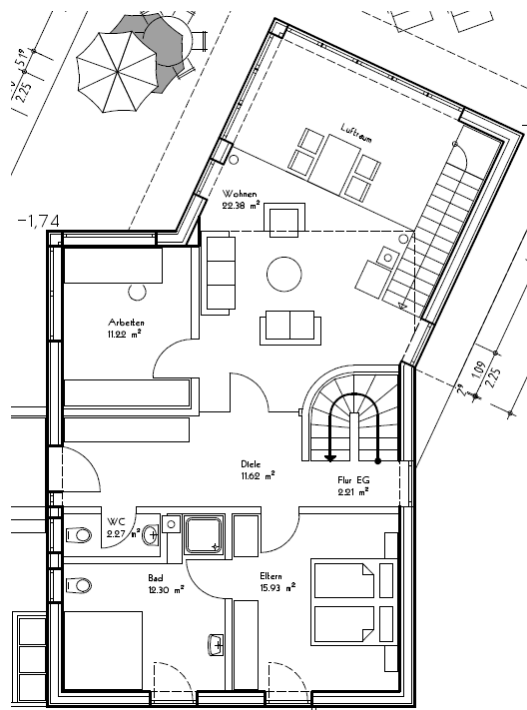
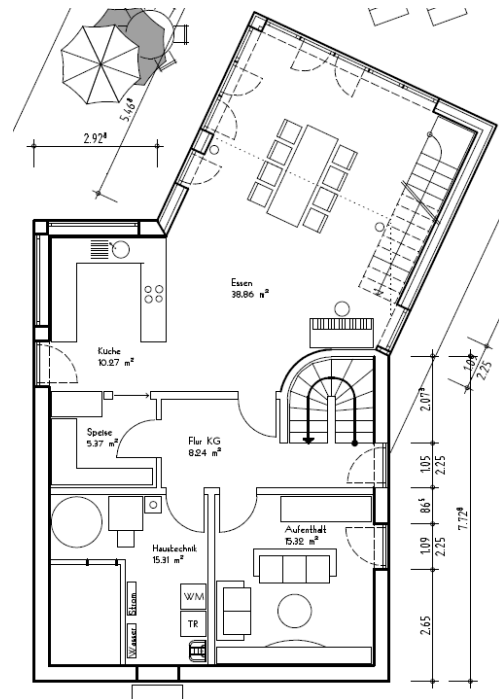
Altstadt, von Adidas/Ina  
Schule  
von Nordumgehung, aus Erlangen und Niederndorf

Sie erreichen Herzogenaurach über die A3. Fahren Sie an der Ausfahrt 82 (Frauenaurach) ab und folgen der Beschilderung in Richtung Herzogenaurach. Folgen Sie der Nordumgehung von Herzogenaurach. An der Kreuzung (Richtung Flughafen und Nord-Umgehung) sehen Sie links das Firmengebäude von Puma. Hier biegen Sie links ab und fahren „geradeaus über den Kreisverkehr“. Nach ca. 1.000m biegen Sie scharf nach rechts in die Plonergasse ab und folgen ihr durch den Linksknick in die Edergasse. Jetzt fahren Sie geradeaus auf das **HOLZBAUHAUS** zu.

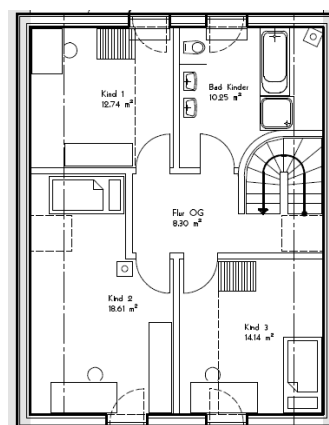
Bitte nehmen Sie Rücksicht auf die Privatsphäre unserer Baufamilien. Vielen Dank.

Gute Fahrt!

Das Hauptgebäude steht in einer Linie mit den Siedlerhäusern des Straßenzuges und markiert das letzte Gebäude zum Park. Diese Seite des Gebäudes orientiert sich gestalterisch an diesen Häusern. Nachdem sich das Gelände im Garten um ein Geschoss nach unten entwickelt, bietet es sich an, dass Küche und Essbereich im Untergeschoss geplant sind und einen direkten Anschluss an den Garten haben. Die Gebäudeteile Essen und Wohnen sind als Kubus an das Gebäude heran geschoben und leicht verdreht. Die beiden Ebenen sind über eine große Galerie verbunden und die Fassade öffnet sich großflächig zum Park mit seinem Weiher.



Im Erdgeschoss gibt es noch das Elternzimmer und das Bad, sowie ein Arbeitszimmer angeordnet. Das Obergeschoss gehört den Kindern und ist später auch als einzelne Wohnung teilbar. Die beiden kleineren Kinderzimmer erreichen über eine Raumpartreppe den Spitzboden. Vom Gemeinschaftsbad besteht die Möglichkeit auf die Dachterrasse des Anbaus zu treten und den Blick über Herzogenaurach schweifen zu lassen.



**natürlich-baubio-logisch** GmbH  
Dirk Dittmar, Ulrich Bauer

Baubiologische Beratungsstelle IBN  
Planung, Energieberatung, Baustoffe  
Partner der Naturhaus-Systeme GmbH  
Feuchter Str. 19, 90530 Wendelstein  
09129 29 44 64 tel 09129 29 44 62 fax  
dittmar@natuerlich-baubiologisch.de  
www.natuerlich-baubiologisch.de

