

# Das aktuelle Haus



Seit September 2013 gibt es ein **HOLZBAUHAUS** in 90765 Fürth, Steinfeldweg 22. Das Bild zeigt die Südseite kurz nach der Bauzeit.

## Haussteckbrief

- Planung: **natürlich-baubio-logisch**
- Systemhaus 2a von **HOLZBAUHAUS** individuell angepasst
- Gedämmte Holz-Element-Decke auf wasserdichtem Beton-Keller
- Dachneigung 45 Grad, Tondeckung
- Wohnfläche ca. 127 qm
- Fassade mineralischer Putz
- Holz-Fenster mit Bewitterungsschutzleisten
- Pelletheizung mit solarer Heizungsunterstützung
- Regenwassernutzung mit Hauswasserwerk
- Strahlungsheizung in Lehm
- Innenausbau mit Lehm und Massivholzböden mit Eigenleistung

Hier finden Sie uns:



Von Frankenschnellweg kommend Ausfahrt Fürth Poppenreuth/Ikea

Vom Frankenschnellweg kommend Ausfahrt Fürth Poppenreuth/Ikea nehmen und dann Richtung Ikea fahren. Die erste Abzweigung nehmen in die Hans-Vogel-Straße. Diese fahren Sie bis zur 1. Abzweigung rechts Im Stöckig – der geht dann über in den Steinfeldweg. Hier finden Sie die **HOLZBAUHAUS** – Baustelle.

Gute Fahrt!

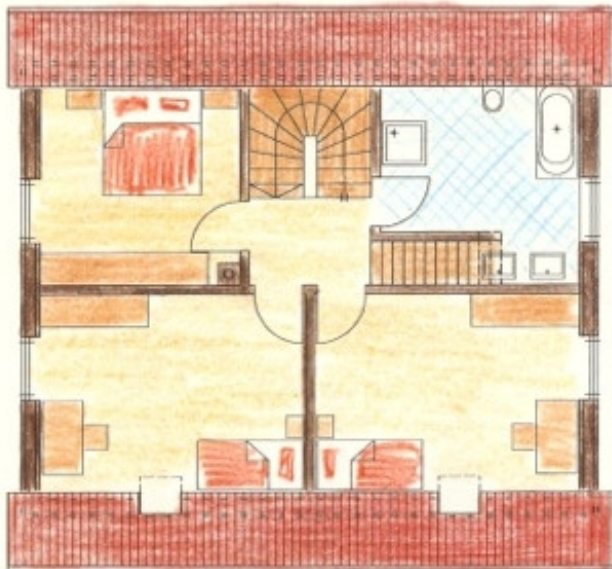
Bitte halten Sie zu Ihrer eigenen Sicherheit Abstand zum Baugeschehen.

**natürlich-baubio-logisch** GmbH  
Dirk Dittmar, Ulrich Bauer

Baubiologische Beratungsstelle IBN  
Planung, Energieberatung, Baustoffe  
Partner der HolzBauHaus GmbH  
Feuchter Str. 19, 90530 Wendelstein  
09129 29 44 64 tel 09129 29 44 62 fax  
dittmar@natuerlich-baubiologisch.de  
www.natuerlich-baubiologisch.de



Das Systemhaus 2 gibt es in verschiedenen Varianten mit unterschiedlichen Eingängen für verschiedene Grundstückskonstellationen. Wohnen und Essen öffnen sich zum Garten hin mit großen Fenstern. Die Küche lässt sich vom Ess- und Wohnraum mit der Schiebetür trennen. Die Speisekammer ist direkt von der Küche aus begehbar. Arbeitszimmer und WC finden sich eingangsnah – als eigenständiger Bereich.



Im Obergeschoß befinden sich zusätzlich zwei Kinderzimmer; ein Elternschlafzimmer und das Bad.

Darüber im Spitzboden hat durch das steile Dach zusätzlich zum Dachboden noch ein Rückzugsraum Platz, erreichbar über eine Treppe vom Flur aus.

**natürlich-baubio-logisch** GmbH  
Dirk Dittmar, Ulrich Bauer

Baubiologische Beratungsstelle IBN  
Planung, Energieberatung, Baustoffe  
Partner der HolzBauHaus GmbH  
Feuchter Str. 19, 90530 Wendelstein  
09129 29 44 64 tel 09129 29 44 62 fax  
dittmar@natuerlich-baubiologisch.de  
www.natuerlich-baubiologisch.de

