

Das aktuelle Haus



Seit Juni 2016 gibt es in der Burker Straße 37b in 91301 Forchheim ein weiteres **HOLZBAUHAUS**. Das Bild zeigt das Haus kurz vor dem Einzug – der Carport fehlt auf dem Foto links noch.

Haussteckbrief:

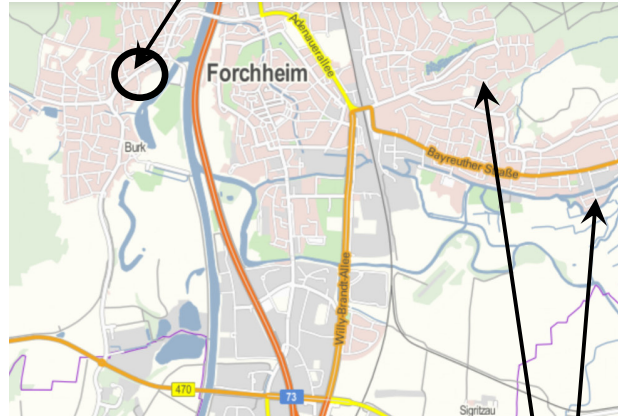
- Planung: **natürlich-baubio-logisch**
- Individuelle Planung als Holz-Lehm-Haus
- Gedämmte Bodenplatte
- Effizienzhaus 70 der KfW
- Dachneigung 20 Grad, Tondeckung
- Wohnfläche ca. 127 qm
- Holz-Alu-Fenster
- Fassade Lärchenholz unbehandelt
- Gasbrennwerttherme, Schwedenofen
- Thermische Solaranlage
- Wandflächenheizung in Lehm kombiniert mit Fußbodenheizung
- Innenausbau mit Lehm
- Massivholzböden

natürlich-baubio-logisch GmbH
Dirk Dittmar, Ulrich Bauer

Baubiologische Beratungsstelle IBN
Planung, Energieberatung, Baustoffe
Partner der HolzBauHaus GmbH
Feuchter Str. 19, 90530 Wendelstein
09129 29 44 64 tel 09129 29 44 62 fax
dittmar@natuerlich-baubiologisch.de
www.natuerlich-baubiologisch.de



Hier finden Sie uns:



Von der A73 Ausfahrt Forchheim-Süd

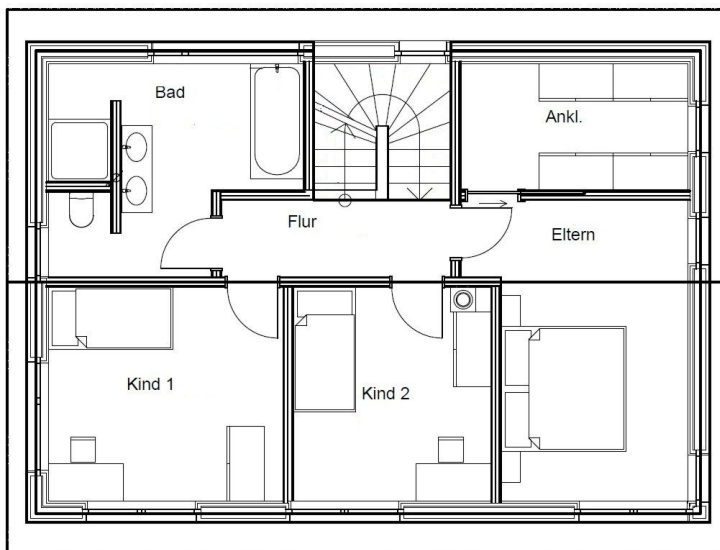
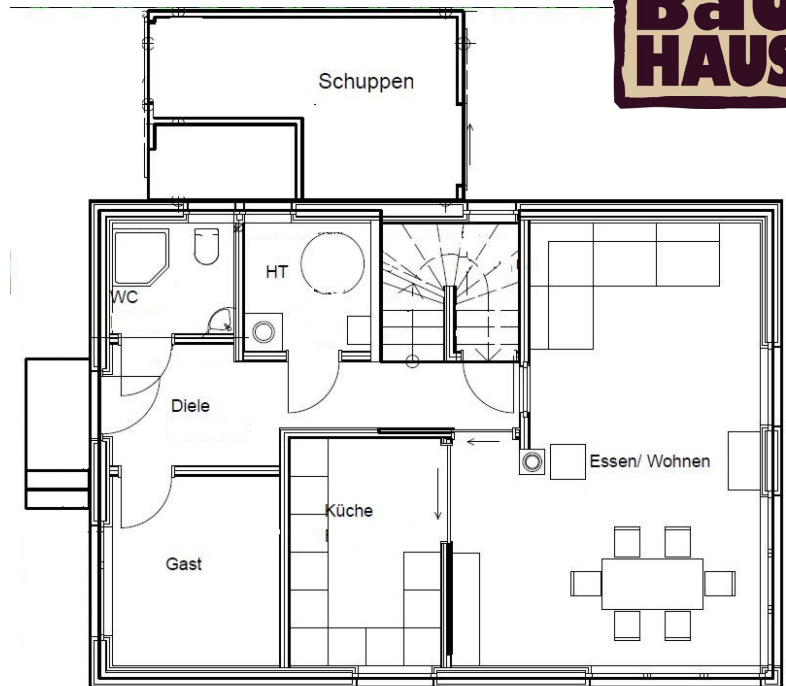
Zwei weitere Häuser in Forchheim.

Von der A73 kommend, Richtung Bamberg, Ausfahrt Forchheim-Süd fahren Sie links auf die B470 Richtung Höchstadt/Aisch und nach ca. 1,5 km im Kreisel in die Forchheimer Straße Richtung Burk. Fahren Sie immer geradeaus in den Ort hinein, ab hier heißt die Straße Burker Straße. Ca. 600m nach dem Ortseingang, nach den Schrägparkplätzen auf der rechten Seite und gegenüber der Abzweigung in die Straße Hofäcker, führt eine kleine Stichstraße zwischen Hausnummer 37 und 41 durch in den Hinterhof, in dem das Haus entsteht.

Gute Fahrt!

Bitte nehmen Sie Rücksicht auf die Privatsphäre unserer Baufamilien.
Vielen Dank.

Das Grundstück erschließt sich aus Westen, dadurch ergibt sich ein Wohnen in Richtung Süd-Osten. Die Küche lässt sich mit einer Schiebetüre vom Wohnen/Essen abteilen. Der Schvedenofen erzeugt behagliche Wärme in den Wohnräumen und bildet einen kleinen Raumteiler. Duschbad und Gästezimmer liegen nah beieinander. Der Haustechnikraum ersetzt gemeinsam mit dem Schuppen und einer Dachkammer Räume, die üblicherweise im Keller angeordnet werden.



Im Obergeschoß kommt fast die gesamte Fläche den Räumen zugute. Das Schlafzimmer mit Süd-Ost-Orientierung wird um eine Ankleide ergänzt. Das flache Satteldach steigt von Raumhöhe aus zur Mitte hin an, dadurch entsteht eine angenehme Raumhöhe mit Kopffreiheit und wenig dominanter Dachschräge.



Auf der Nordseite wird der nicht bebaubare Bereich zur Grundstücksgrenze für den Schuppen genutzt. Der Carport im Südwesten und der Schuppen im Norden sorgen für Sichtschutz für den Garten.

natürlich-baubio-logisch GmbH
Dirk Dittmar, Ulrich Bauer

Baubiologische Beratungsstelle IBN
Planung, Energieberatung, Baustoffe
Partner der HolzBauHaus GmbH
Feuchter Str. 19, 90530 Wendelstein
09129 29 44 64 tel 09129 29 44 62 fax
dittmar@natuerlich-baubiologisch.de
www.natuerlich-baubiologisch.de