

Das aktuelle Haus



Seit Dezember 2011 gibt es ein **HOLZBAUHAUS** im Ligusterweg 24 in 91056 Erlangen.

Haussteckbrief

- Planung: **natürlich-baubio-logisch**
- Individuelle Planung als Holz-Lehm-Haus
- Erfüllt weitgehend Passivhaus-Standard
- Heizwärmebedarf 22 kWh/qm*Jahr(PHPP)
- KfW-Effizienzhaus 40
- wasserdichter Beton-Keller gedämmt
- Wohnfläche ca. 145 qm plus Spitzboden
- Satteldach mit Tondeckung, Dachneigung 48 Grad
- Fassade verputzt mit Abschirmung gegen hochfrequente elektromagnetische Felder
- Wärmepumpe mit Erdkollektor
- Photovoltaik-Anlage 8kWp - das Haus erzeugt im Jahreslauf mehr Energie als es verbraucht
- Solaranlage mit Vakuum-Röhrenkollektor zur Heizungsunterstützung
- Lüftungsanlage mit Wärmerückgewinnung
- Holz-Alu-Fenster
- Regenwassernutzung mit Hauswasserwerk
- Strahlungsheizung in Lehm
- Innenausbau mit Lehm und Massivholzböden

natürlich-baubio-logisch GmbH
Dirk Dittmar, Ulrich Bauer

Baubiologische Beratungsstelle IBN
Planung, Energieberatung, Baustoffe
Partner der HolzBauHaus GmbH
Feuchter Str. 19, 90530 Wendelstein
09129 29 44 64 tel 09129 29 44 62 fax
dittmar@natuerlich-baubiologisch.de
www.natuerlich-baubiologisch.de



Und hier finden Sie uns:



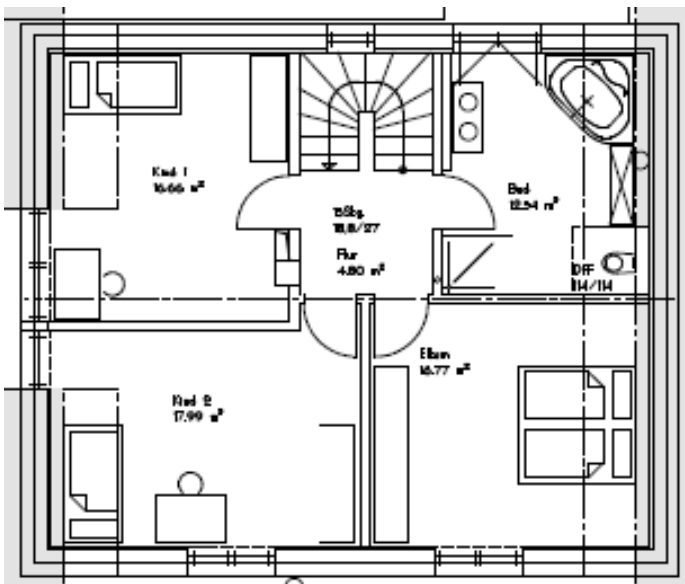
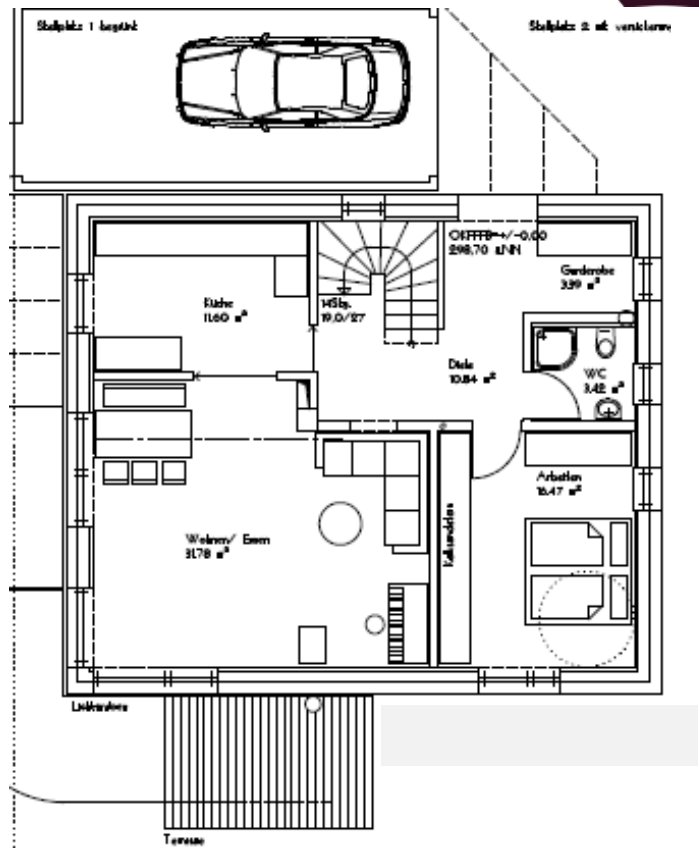
Auf der A73 Frankenschnellweg von Fürth/Bayern kommend nach Erlangen fahrend. Ausfahrt Erlangen/Bruck – dann gleich links Büchenbacher Damm übergehend in Adenauerring. Geradeaus und dann die zweite rechts ist die Kernbergstraße, diese geht über in die Steudacher Straße. In die zweite Straße links (Häuslinger Straße) abbiegen, dann zweite rechts in die Mönaustraße in Richtung Kosbach. In der dritten Straße links finden Sie das **HOLZBAUHAUS** im Ligusterweg.

Bitte nehmen Sie Rücksicht auf die Privatsphäre unserer Baufamilien. Vielen Dank.

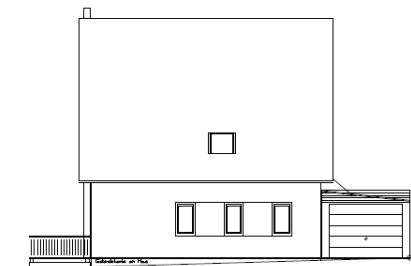
Gute Fahrt!

Das Haus öffnet sich nach Westen zum weiten Blick über die Felder hin. Im offenen Kochen/Essen/Wohnen bildet durch die Winkelform das Wohnzimmer einen Rückzugsraum.

Das Arbeitszimmer ist groß genug, um ein Doppelbett zu stellen, so kann es bei späterer Nutzung auf einer Ebene, als Schlafzimmer genutzt werden.



Auch die Kinderzimmer im Obergeschoß orientieren sich nach der Westseite mit dem freien Blick. Die Treppe erschließt auch den Spitzboden, der auch nutzbaren Wohnraum enthält.



An der Ostfassade schließt die Garage an.