

Das aktuelle Haus



Ein **HOLZBAUHAUS** in Eichstätt!

Seit Juli 2005 gibt es in
85072 Eichstätt, Bruder-Egdon-Str. 1
 ein **HOLZBAUHAUS**. Das Bild zeigt die
 Südansicht kurz nach Einzug.

Haussteckbrief

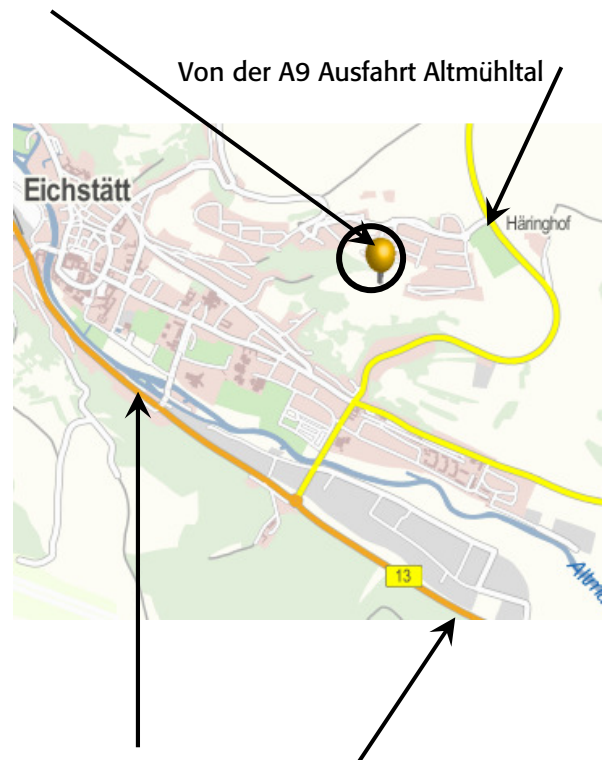
- Jura-Stil mit angebauter Garage
- Wohnfläche ca. 152qm zzgl. Kellerräume
- Gründung: Betonkeller mit Holzelementdecke
- Satteldach 22 Grad
- Fassade verputzt, Garage Lärche natur
- Holz-Pellet-Heizung mit solarer Heizungsunterstützung
- Strahlungsheizung in Lehm
- Innenausbau mit Lehm teilweise in Eigenleistung
- Fensterläden und Jalousien als Verschattung
- Baubiologische Elektroinstallation

natürlich-baubio-logisch GmbH
 Dirk Dittmar, Ulrich Bauer

Baubiologische Beratungsstelle IBN
 Planung, Energieberatung, Baustoffe
 Partner der HolzBauHaus GmbH
 Feuchter Str. 19, 90530 Wendelstein
 09129 29 44 64 tel 09129 29 44 62 fax
 dittmar@natuerlich-baubiologisch.de
 www.natuerlich-baubiologisch.de



Und hier finden Sie uns:



Von Ingolstadt auf der B13 von Süd-
 Westen und Weißenburg aus dem
 Nord-Osten

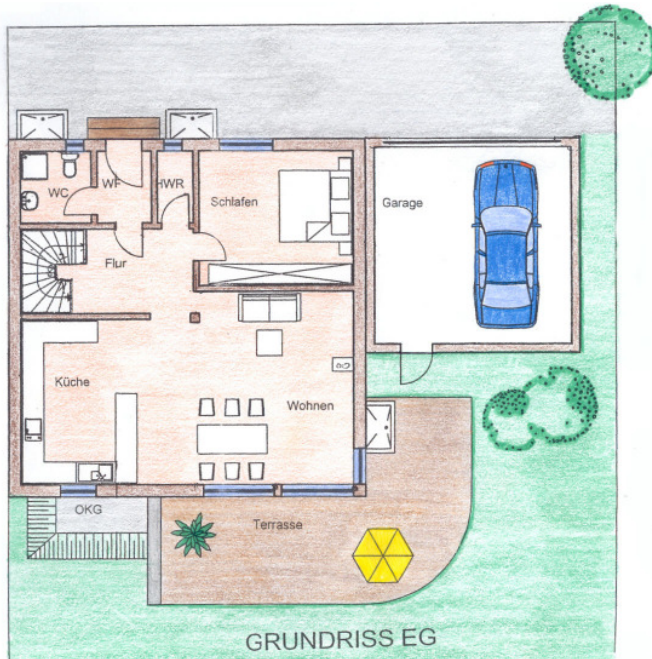
Anfahrt:

Von Eichstätt folgen Sie der Beschilderung
 Kinding. Am Ortsausgang geht es steil
 zweispurig den Berg hinauf Richtung
 Bauhof.

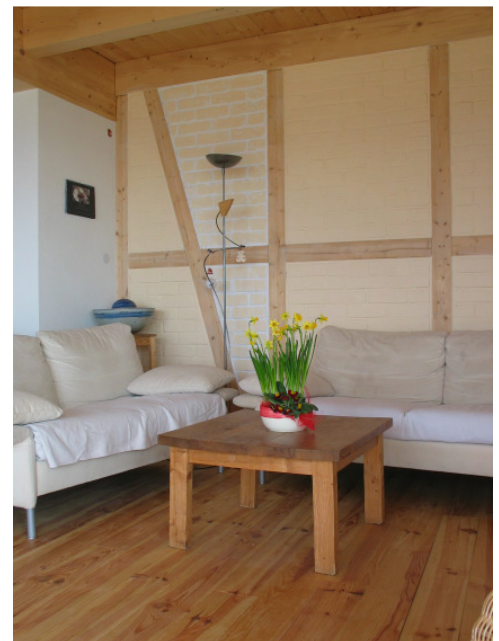
Kurz nach Ende der fast 180 Grad
 andauernden Kurve geht es links ab ins
 Baugebiet.

Sie fahren über den ersten Kreisel
 geradeaus drüber und dann bei nächster
 Gelegenheit links den Berg hinunter.
 Das Haus steht in Blickrichtung geradeaus
 am Beginn des kleinen Fußweges.

Gute Fahrt!

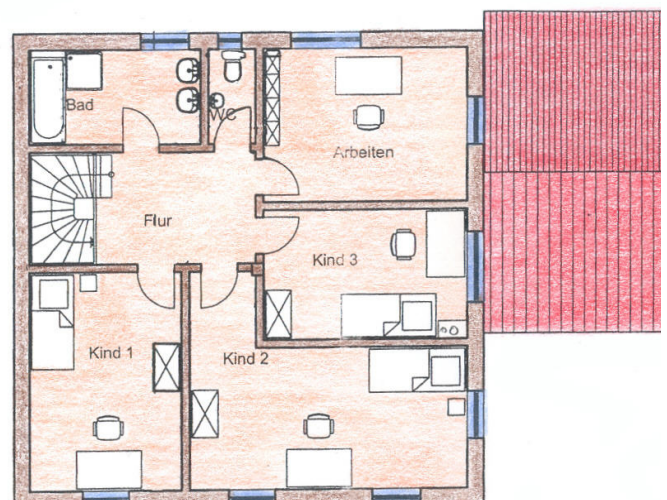


Das Haus steht mit der Westseite an der Grundstücksgrenze. Durch die Hanglage kann im Keller (links im Bild) ein Tageslichtfenster eingebaut werden. Vom offenen Wohn-Essbereich geht man ebenerdig auf die Terrasse hinaus.



Eine Lehmfachwerkwand und der Dielenboden in europäischer Lärche sorgen im Wohnzimmer für Gemütlichkeit. Die Lehmsteine bilden eine gute Speicherwand für die Wärme aus dem Ofen an der Ostseite.

Im Obergeschoß gibt es drei Kinder- und ein Arbeitszimmer. Zum besseren Schallschutz zwischen den Räumen werden Lehmbauplatten an den Innenwänden montiert.



natürlich-baubio-logisch GmbH
Dirk Dittmar, Ulrich Bauer

Baubiologische Beratungsstelle IBN
Planung, Energieberatung, Baustoffe
Partner der HolzBauHaus GmbH
Feuchter Str. 19, 90530 Wendelstein
09129 29 44 64 tel 09129 29 44 62 fax
dittmar@natuerlich-baubiologisch.de
www.natuerlich-baubiologisch.de