

Das aktuelle Haus



Ein **HOLZBAUHAUS** in Eggolsheim!

Seit August 2003 gibt es in **91330 Eggolsheim, Am Salzacker 5** ein **HOLZBAUHAUS**. Das Foto zeigt das Haus nach Beginn der ersten Arbeiten im Garten.

Haussteckbrief

- Planung und Entwurf **HOLZBAUHAUS** Systemhaus 5
- Wohnfläche ca. 140qm zzgl. großzügige Kellerersatzräume
- Gründung: Betonpfähle und Holzelementdecke
- Satteldach, 50cm Kniestock
- Fassade Lärche geölt
- Holz-Heizung als Kachelofen mit solarer Heizungsunterstützung
- Strahlungsheizung in Lehm
- Innenausbau mit Lehm teilweise in Eigenleistung

natürlich-baubio-logisch GmbH
Dirk Dittmar, Ulrich Bauer

Baubiologische Beratungsstelle IBN
Planung, Energieberatung, Baustoffe
Partner der Naturhaus-Systeme GmbH
Feuchter Str. 19, 90530 Wendelstein
09129 29 44 64 tel 09129 29 44 62 fax



Und hier finden Sie uns:

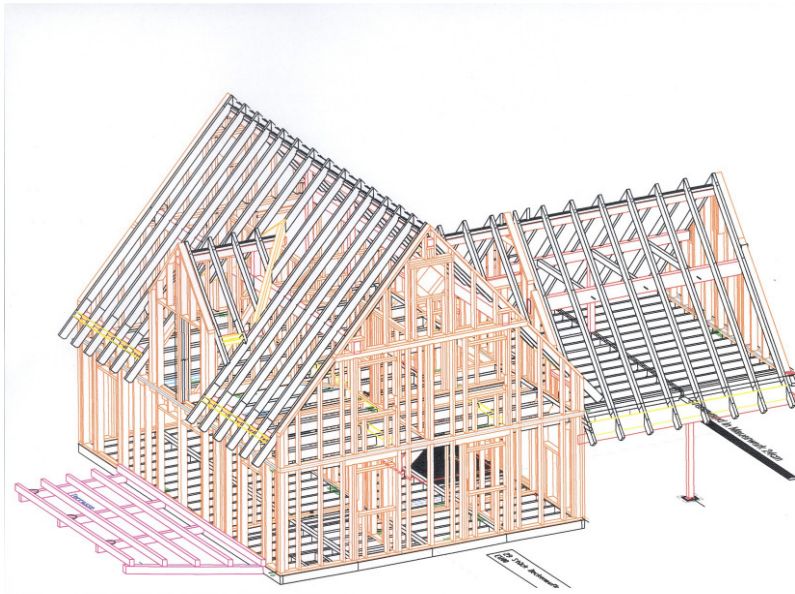


Von der A73 kommend folgen sie der Beschilderung Richtung Eggolsheim

Anfahrt:

Verlassen Sie die A73 an der Ausfahrt „Forchheim Nord/Eggolsheim und folgen Sie der Beschilderung bis Eggolsheim. Fahren Sie an Eggolsheim vorbei und kurz vor Ortsende links in den Ort hinein. Die erste Abzweigung biegen Sie rechts ab (sehr spitzer Winkel) und dann gleich wieder links ins Neubaugebiet. Sie fahren nun genau auf das Gebäude zu.

Gute Fahrt!

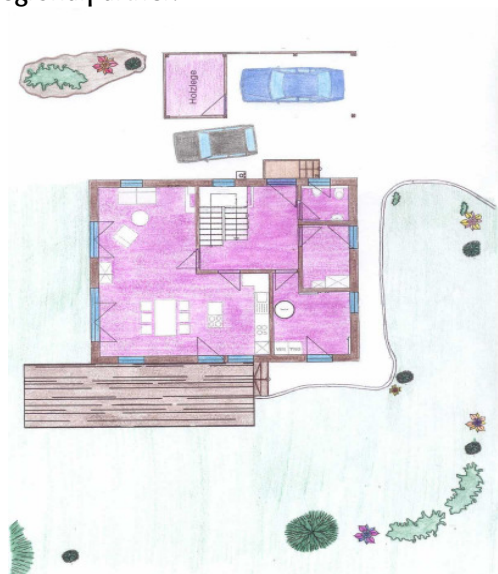


Im Norden schließt sich an das Haus ein überdachter Carport an, der im oberen Bereich Stauraum enthält. Diese Lösung erlaubt beim Bauen ohne Keller, genug Stauraum zur Verfügung zu stellen – ist aber auch mit Keller eine gute Erweiterung.

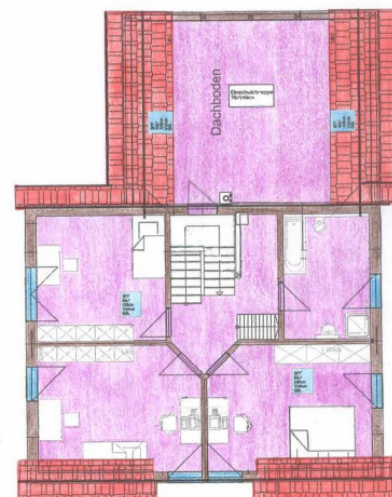
Sie sehen hier das Balkengerüst des Rahmenhauses. Bei **HOLZBAUHAUS** können Sie auch Massivholzhäuser mit stehendem Block fertigen lassen. Fragen sie ihren Regionalpartner.



Der Ofen ist nicht nur an der Stelle der Treppe – er ersetzt sie sogar.



Das Haus in Eggolsheim ist auf Pfählen gebaut und hat keinen Keller. Im Osten sehen Sie den Haustechnikraum – er enthält die Haustechnik. Die Zentralheizung stellt der Scheitholz-Kachelofen, der unter der Treppe eingebaut ist und diese ersetzt.



Der Spitzboden über dem DG hat Stehhöhe und eignet sich neben der Dachbodenfunktion für ein Jugendzimmer, Elternschlafzimmer oder Arbeitszimmer.

natürlich-baubio-logisch GmbH
Dirk Dittmar, Ulrich Bauer

Baubiologische Beratungsstelle IBN
Planung, Energieberatung, Baustoffe
Partner der Naturhaus-Systeme GmbH
Feuchter Str. 19, 90530 Wendelstein
09129 29 44 64 tel 09129 29 44 62 fax

