

# Das aktuelle Haus



Seit 20. Oktober 2020 gibt es in 91320 Ebermannstadt im Judenäcker 35 ein **HOLZBAUHAUS**. Das Bild zeigt das Haus am zweiten Montagetag.

## Haussteckbrief

- Planung: **natürlich-baubio-logisch**
- Systemhaus 2a mit individuellen Anpassungen
- Ausführung als Holz-Lehm-Haus
- Bodenplatte gedämmt
- Einfamilienhaus mit ca. 134 qm
- Satteldach mit Tondeckung, Dachneigung 48 Grad
- Erdgeschoß Putzfassade  
Obergeschoß Lärchenschalung
- Gasbrennwertherme mit solarer Heizungsunterstützung
- Wandflächenheizung in Lehm  
Teilflächen mit Fußbodenheizung
- Holz-Alu-Fenster mit Dreischeiben-Glas
- Innenausbau mit Lehm und Massivholzböden

Und hier finden Sie uns:



Das Baugebiet „Judenäcker“ liegt an der Straße von Pretzfeld nach Ebermannstadt am Ortseingang von Ebermannstadt.

Aus Pretzfeld kommend geht es die erste Rechts, aber nicht ganz rechts in die Firmeneinfahrt, sondern „fast geradeaus“ in die Wohnstraße und von dort gleich wieder 2x rechts ins Baugebiet.

Von Forchheim oder Bayreuth kommend auf der B470 folgen Sie in den Ort Ebermannstadt erst einmal Richtung Bahnhof, dann vor dem Bahnhof rechts Richtung Pretzfeld und nach der Bahnquerung die zweite links einbiegen und von dort wieder 2x rechts ins Baugebiet.

Die Baustelle befindet sich nach ca. 250 m auf der linken Seite zwischen den Hausnummern 33 und 37.

Bitte nehmen Sie Rücksicht auf die Privatsphäre der Nachbarn und der Baufamilie.  
Vielen Dank.

Gute Fahrt!

**natürlich-baubio-logisch** GmbH  
Dirk Dittmar, Ulrich Bauer

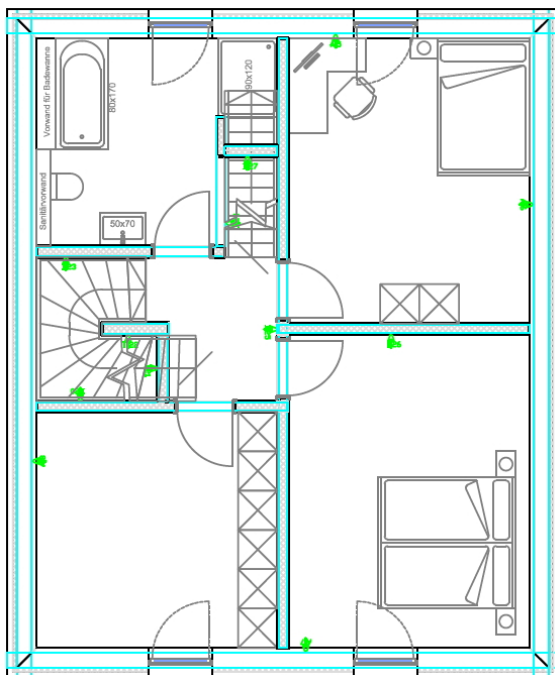
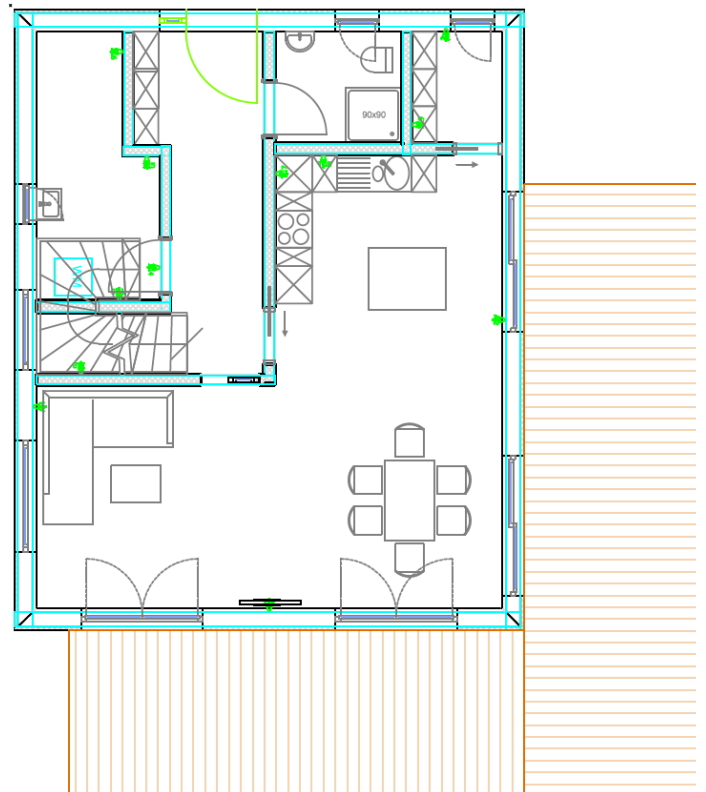
Baubiologische Beratungsstelle IBN  
Planung, Energieberatung, Baustoffe  
Partner der HolzBauHaus GmbH  
Feuchter Str. 19, 90530 Wendelstein  
09129 29 44 64 tel 09129 29 44 62 fax  
dittmar@natuerlich-baubiologisch.de  
www.natuerlich-baubiologisch.de



Das Systemhaus 2a ist für „fränkische“ Bebauungspläne konzipiert – steiles Dach, vertretbarer Kniestock. Die Ideen unserer Baufamilie in Ebermannstadt haben geholfen, das Haus für die Variante ohne Keller zu optimieren.

Das offene Kochen/Essen/Wohnen ist ein heller Raum mit viel Fensterfläche zum Garten im Süden – hier über die Ecke. Von der Küche gibt es einen direkten Zugang zu Speise. Der Hausanschlussraum bietet neben der Haustechnik auch genügend Platz für die Waschmaschine und ein Ausgussbecken.

Das Treppenhaus zum OG bekommt viel Licht durch ein großes (Wand-)Fenster.



Die im Bebauungsplan vorgeschriebene Bauweise mit niedrigem Kniestock erlaubt dank steiler Dachneigung eine gute Nutzung der Räume für Bad und die Schlafräume. Im Giebel gibt es einen Dachboden, der Steh-Höhe erlaubt.



**natürlich-baubio-logisch** GmbH  
Dirk Dittmar, Ulrich Bauer

Baubiologische Beratungsstelle IBN  
Planung, Energieberatung, Baustoffe  
Partner der HolzBauHaus GmbH  
Feuchter Str. 19, 90530 Wendelstein  
09129 29 44 64 tel 09129 29 44 62 fax  
dittmar@natuerlich-baubiologisch.de  
www.natuerlich-baubiologisch.de



Die Hanglage erfordert einen Geländesprung zwischen Einfahrt und Hauseingang. Dafür geht es an der Südseite ebenerdig aus dem Erdgeschoß aufs Gelände im Garten.