

Das aktuelle Haus



Seit Juni 2013 gibt es in
91077 Dormitz, Leutmannsdorfer Straße 7
ein **HOLZBAUHAUS** - an eine bestehende
Doppelhaushälfte als Holz-Lehm-Haus
angebaut.

Haussteckbrief

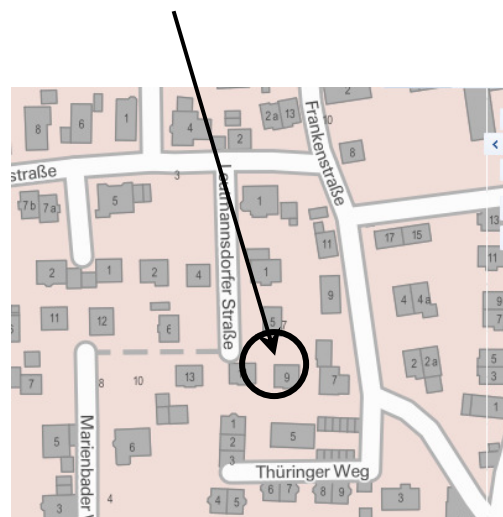
- Planung **natürlich-baubio-logisch**
- Doppelhaushälfte als Holz-Lehm-Haus.
- Streifenfundamente mit Holzelement-Decke gedämmt.
- Dachneigung 45 Grad, Tondeckung.
- Wohnfläche 145 qm
- Holz-Alu-Fenster
- Fassade Lärchenholz unbehandelt
- Wandflächenheizung in Lehm kombiniert mit Fußbodenheizung.
- Raumstehender Pellet-Kaminofen mit Wasserbereitung, Pelletlager unter der Treppe, Solaranlage
- Innenausbau mit Lehm
- Massivholzböden
- Ausbau mit viel Eigenleistung

natürlich-baubio-logisch GmbH
Dirk Dittmar, Ulrich Bauer

Baubiologische Beratungsstelle IBN
Planung, Energieberatung, Baustoffe
Partner der Naturhaus-Systeme GmbH
Feuchter Str. 19, 90530 Wendelstein
09129 29 44 64 tel 09129 29 44 62 fax
dittmar@natuerlich-baubiologisch.de



Hier finden Sie uns:



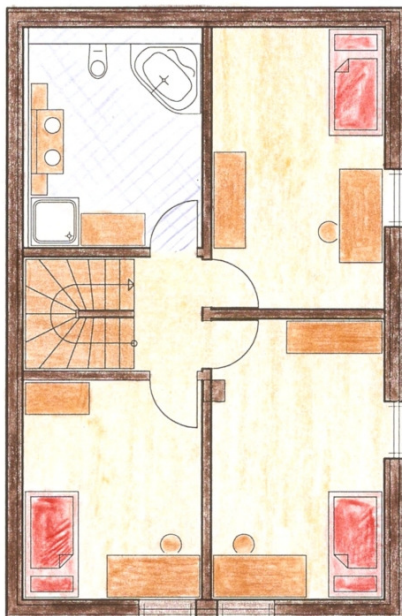
Von Erlangen, Spardorf, Uttenreuth oder Neunkirchen am Brand, aus der Raiffeisenstraße.

Von Erlangen über Uttenreuth kommend folgen Sie der Straße durch Weiher und fahren geradeaus an der Abzweigung vorbei, die nach rechts Richtung Kalchreuth führen würde. Nach dem Ortsschild Dormitz biegen Sie links und gleich wieder rechts ab in die Raiffeisen-Straße, die am Feuerwehrhaus in die Frankenstraße mündet. Biegen sie ca. 200m nach der Feuerwehr nach links in die Schlesierstraße ab, von der nach wenigen Metern die Leutmannsdorfer Straße nach links abbiegt. Am Wendehammer links finden Sie das **HOLZBAUHAUS**.

Bitte nehmen Sie Rücksicht auf die Privatsphäre unserer Baufamilien.
Vielen Dank.

Gute Fahrt!

Im Erdgeschoss befindet sich Küche, Essen und Wohnen als ein zusammenhängender Bereich. Hauswirtschaftsraum und Haustechnik ist auch auf dieser Ebene untergebracht, da es keinen Keller gibt.



Durch die Verlegung des Elternschlafzimmers in die Dachspitze sind drei Kinderzimmer im Obergeschoss möglich.

Durch die Haustiefe kann trotz des vorgeschriebenen Kniestocks eine ausreichende Raumgröße im Obergeschoss erreicht werden. An der Südseite belichten die Fenster in der Gaube die Zimmer im Obergeschoss.



Eine besonderer Hingucken im Garten – das blaue Fahrrad grün bepflanzt steht vor dem Schuppen.

natürlich-baubio-logisch GmbH
Dirk Dittmar, Ulrich Bauer

Baubiologische Beratungsstelle IBN
Planung, Energieberatung, Baustoffe
Partner der Naturhaus-Systeme GmbH
Feuchter Str. 19, 90530 Wendelstein
09129 29 44 64 tel 09129 29 44 62 fax
dittmar@natuerlich-baubiologisch.de

natürlich
**bau
bio**
logisch