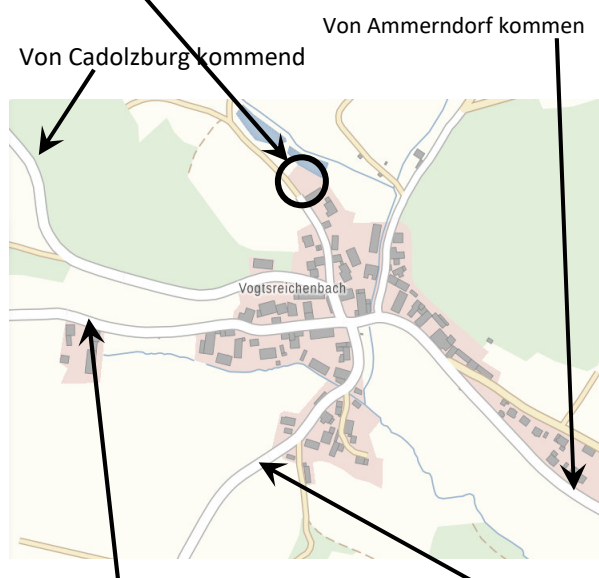


Das aktuelle Haus



Seit 23. November 2020 gibt es in Vogtsreichenbach 23 nahe 90556 Cadolzburg ein **HOLZBAUHAUS**. Das Bild zeigt das Haus zwei Wochen nach der Montage.

Und hier finden Sie uns:



Haussteckbrief

- Planung: **natürlich-baubio-logisch**
- Individuelle Planung als Holz-Lehm-Haus
- WU-Keller mit einer Außenwand in Ziegel
- Einfamilienhaus mit ca. 177 qm
- Dachneigung 45 Grad, Deckung mit Tonstein.
- Putzfassade
- Pelletheizung mit solarer Heizungsunterstützung, Schwedenofen
- Wandflächenheizung in Lehm Teilflächen mit Fußbodenheizung
- Holz-Alu-Fenster mit Dreischeiben-Glas
- Innenausbau mit Lehm und Massivholzböden

Aus Großhabersdorf aus Vincenzenbronn
Von Nürnberg kommend nehmen Sie die Rothenburgerstr. Richtung Ammerndorf. Am Ortseingang von Ammerndorf biegen Sie am Bauhof rechts ab und nehmen am Kreisverkehr die dritte Ausfahrt. Nach ca. 600 m biegen Sie rechts auf die Vogtsreichenbacherstr. ab. Nach weiteren 2 km biegen Sie an der Bushaltstelle rechts ab Richtung Cadolzburg und gleich wieder rechts. Die Baustelle finden Sie auf der rechten Seite nach dem Ende der bisherigen Bebauung mit Hausnummer 23.

Bitte halten Sie zur eigenen Sicherheit Abstand vom Baugeschehen und nehmen Sie Rücksicht auf die Privatsphäre der Nachbarn und der Baufamilie. Vielen Dank.

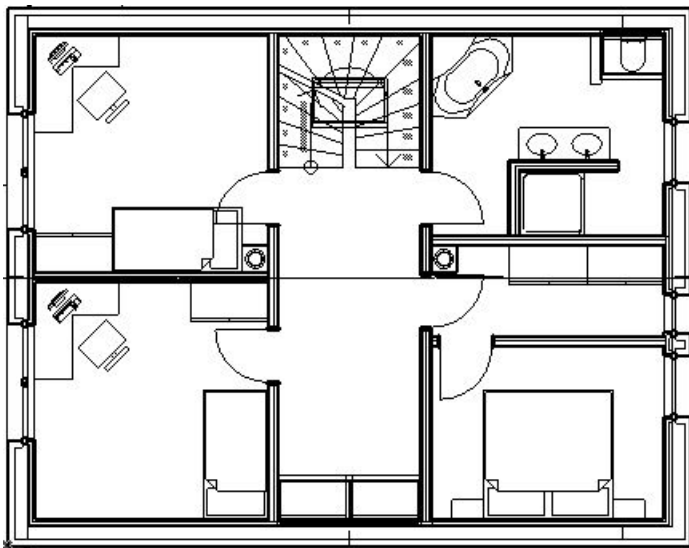
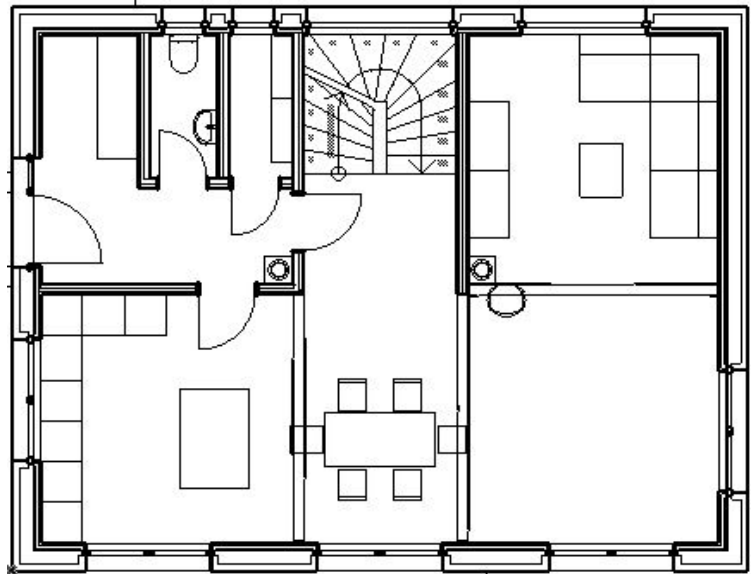
Gute Fahrt!

natürlich-baubio-logisch GmbH
Dirk Dittmar, Ulrich Bauer



Baubiologische Beratungsstelle IBN
Planung, Energieberatung, Baustoffe
Partner der HolzBauHaus GmbH
Feuchter Str. 19, 90530 Wendelstein
09129 29 44 64 tel 09129 29 44 62 fax
dittmar@natuerlich-baubiologisch.de
www.natuerlich-baubiologisch.de

Der Eingang vom Südwesten führt in einen Garderobenbereich und ein Gäste-WC. Die Speise ist an der Nordwand mit einem kleinen Belüftungsfenster versehen und von der Küche aus über den Flur erreichbar. Küche, Essen und Wohnen bilden eine L-Form, sodass die Sofa-Ecke eine Rückzugsqualität hat. Der Südseite mit Essen und Küche ist eine große Terrasse vorgelagert – Lebensraum-Erweiterung.



Die beiden Kinderzimmer sind nach Westen orientiert – Nachmittags- und Abendlicht.

Die Räume sind bis zum Dach hin offen – Raum für Galerie-Ebenen.

Am Elternschlafzimmer ist um eine Ankleide ergänzt.

Auf der Galerie-Ebene ist noch Platz für einen offenen Flur, der als erweiterte Spielfläche für die Kinder dient.



natürlich-baubio-logisch GmbH
Dirk Dittmar, Ulrich Bauer

Baubiologische Beratungsstelle IBN
Planung, Energieberatung, Baustoffe
Partner der HolzBauHaus GmbH
Feuchter Str. 19, 90530 Wendelstein
09129 29 44 64 tel 09129 29 44 62 fax
dittmar@natuerlich-baubiologisch.de
www.natuerlich-baubiologisch.de



Im Keller entsteht auf der Talseite ein Ausgang um dort direkt in den Garten zu gelangen. Dort ist auch der Hauswirtschaftsraum, der volles Tageslicht erhält. Zusätzlich kann dort direkt die Wäsche im Freien aufgehängt werden.