

Das aktuelle Haus



Seit 4. Dezember 2013 steht in 90579 Langenzenn-Burggrafenhof in der Ansbacher Straße 6 ein **HOLZBAUHAUS**. Das Bild zeigt die Süd-West-Seite.

Haussteckbrief

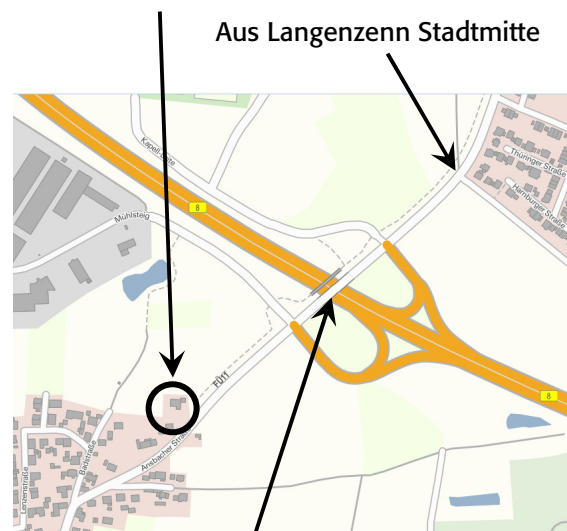
- Planung: **natürlich-baubio-logisch**
- Individuelle Planung als Holz-Lehm-Haus
- Bodenplatte auf Glasschaumschotter
- Flachdach leicht geneigt als Gründach
- Wohnfläche ca. 140 qm
- Fassade Putz und unbehandelte Lärchenschalung kombiniert
- Rundfenster als Sitzfenster
- Holz-Alu-Fenster
- Zentrale Scheitholz/Holzpellet-Kombination mit Anbindung an Bestandshaus und Neubau, solare Heizungsunterstützung
- Innenausbau mit Lehm und Massivholzböden mit sehr viel Eigenleistung

natürlich-baubio-logisch GmbH
Dirk Dittmar, Ulrich Bauer

Baubiologische Beratungsstelle IBN
Planung, Energieberatung, Baustoffe
Partner der HolzBauHaus GmbH
Feuchter Str. 19, 90530 Wendelstein
09129 29 44 64 tel 09129 29 44 62 fax
dittmar@natuerlich-baubiologisch.de
www.natuerlich-baubiologisch.de



Hier finden Sie uns:



B8 von Fürth oder Neustadt/Aisch
Ausfahrt: Langenzenn, Burggrafenhof,
Gewerbegebiet V, Richtung Langenzenn

Anfahrt:

Folgen Sie der B8 bis zur Ausfahrt „Langenzenn, Burggrafenhof, Gewerbegebiet V. Dort fahren Sie der Beschilderung in Richtung Burggrafenhof, Keidenzell, Kirchfarnbach. Sie befinden sich bereits auf der Ansbacher Straße. Die Baustelle liegt in der zweiten Einfahrt auf der rechten Seite.

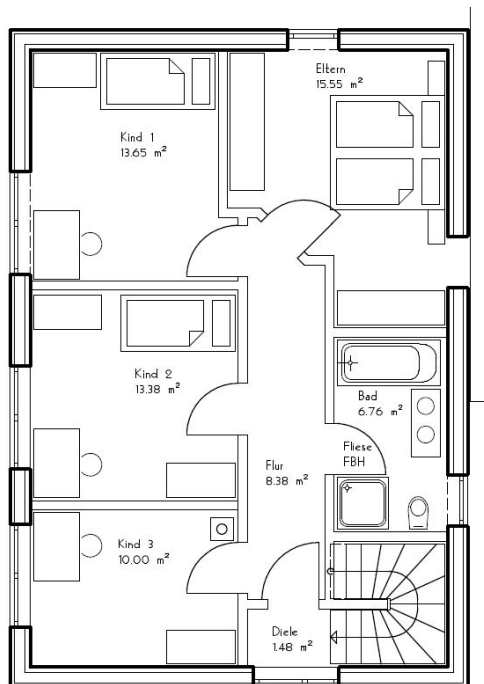
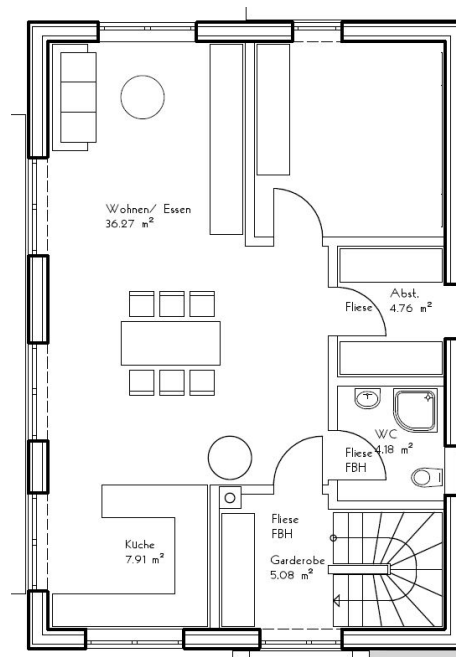
Bitte halten Sie zu Ihrer eigenen Sicherheit Abstand zum Baugeschehen.

Gute Fahrt!

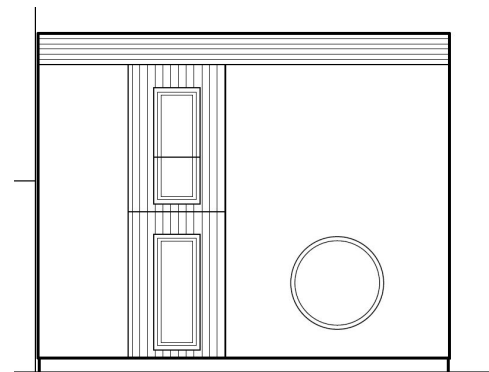
Bitte vergewissern Sie sich bei schlechtem Wetter, ob der Montagetermin gehalten werden kann.

Eine große Wohnküche bildet den Lebensmittelpunkt für die Familie. Das Arbeitszimmer kann später auch als Schlafzimmer umgenutzt werden. In Verbindung mit dem Treppenhaus aus der Diele kann das Haus später in zwei unabhängige Wohnungen aufgeteilt werden.

Ein Ofen „für die Seele“ im Wohnraum mit Scheitholz liefert Behaglichkeit, zusätzlich zur guten Bauweise.



Das Obergeschoss enthält alle Schlafräume und kann später zu einer eigenständigen Wohnung angepasst werden.



Durch die Bauweise mit flachem Dach und einer vollen Geschosshöhe im Obergeschoss bekommen die oberen Räume auch an den Seiten Licht, die bei „fränkischem“ Kniestock unter der Dachschräge liegen würden.

Das Rundfenster wird als Sitzfenster ausgeführt und bietet einen weiten Ausblick über den Rangau.

natürlich-baubio-logisch GmbH
Dirk Dittmar, Ulrich Bauer

Baubiologische Beratungsstelle IBN
Planung, Energieberatung, Baustoffe
Partner der HolzBauHaus GmbH
Feuchter Str. 19, 90530 Wendelstein
09129 29 44 64 tel 09129 29 44 62 fax
dittmar@natuerlich-baubiologisch.de
www.natuerlich-baubiologisch.de