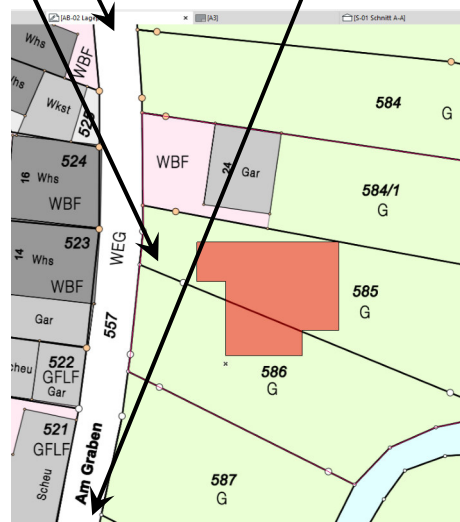


# Das aktuelle Haus



Seit Oktober 2018 gibt es in 97944 Boxberg-Schweigern, Am Graben 24 ein **HOLZBAUHAUS**. Das Bild zeigt das Haus im Juni 2020.

Boxberg, Ortsteil Schweigern  
 Marktstraße, von Bad Mergentheim kommend  
 Von Berolzheim, A81, Ausfahrt Boxberg



## Haussteckbrief:

- Planung: **natürlich-baubio-logisch**
- Freie Planung als Bungalow
- Bodenplatte auf Glasschaumschotter
- Flache Dachneigung für Begrünung
- Wohnfläche ca. 125 qm
- Fassade in Lärche unbehandelt
- Holz-Alu-Fenster in Dreifachverglasung
- Zentraler Grundofen mit Wasserführung und Solarthermie
- Strahlungsheizung in Lehm
- Innenausbau mit Lehm
- Massivholzböden in Eiche

Auf der A 82 kommend nehmen Sie die Abfahrt Boxberg und folgen der B292. Sie durchfahren Boxberg und kommen nach Schweigern. Dort biegen Sie nicht ins Zentrum ab, sondern nach rechts in die Pfarrgasse. Bevor Sie den Ursbach überqueren geht es nach links in die Gasse Am Graben. Hier ist es sehr eng. Evtl. ist es besser in der Pfarrgasse zu parken und das kurze Stück bis zur Baustelle zu laufen.

Gute Fahrt!

Bitte nehmen Sie Rücksicht auf die Privatsphäre unserer Baufamilien und die Nachbarn.

Vielen Dank.

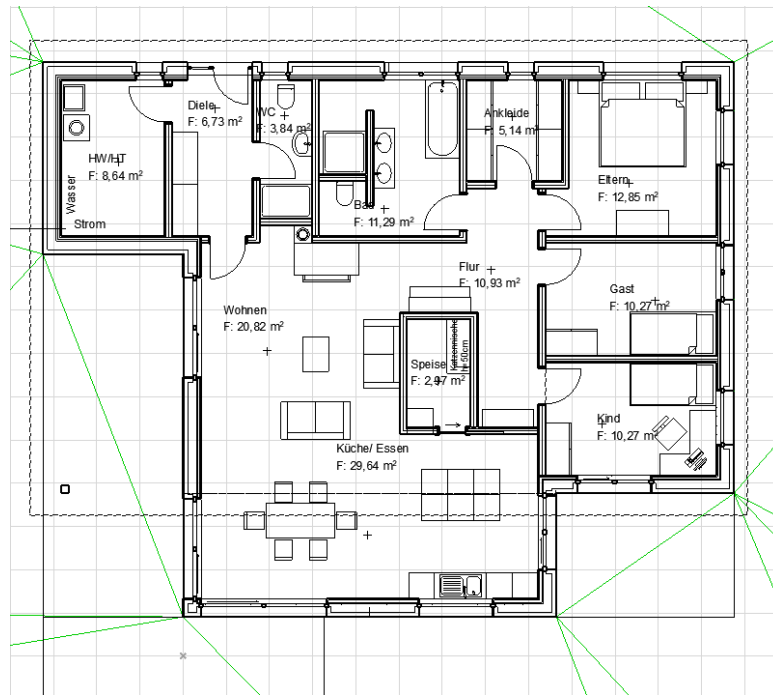
Bitte halten Sie zu Ihrer eigenen Sicherheit Abstand zum Baugeschehen.

**natürlich-baubio-logisch** GmbH  
 Dirk Dittmar, Ulrich Bauer



Baubiologische Beratungsstelle IBN  
 Planung, Energieberatung, Baustoffe  
 Partner der HolzBauHaus GmbH  
 Feuchter Str. 19, 90530 Wendelstein  
 09129 29 44 64 tel 09129 29 44 62 fax  
 dittmar@natuerlich-baubiologisch.de  
 www.natuerlich-baubiologisch.de

Das erdgeschossige Bauwerk ist in einen Wohnbereich und eine privaten zoniert. Das Gebäude erschließt sich von Norden. In der Eingangsdiele geht es in den Haustechnik und Hauswirtschaftsraum ab und gegenüber ist Gäste-WC. Eine Glastür lässt einen Blick zu in den großzügigen Wohnbereich. Wenn man durch die Glastür geht, erreicht man den Wohnbereich. Diesem schließt sich der Essplatz und die Küche an. Diese liegt unter dem Gebäudeversatz und zoniert so eine eigenen Bereich. Die Wohnküche öffnet sich komplett zum Garten, den man über eine großzügige Terrasse erreicht. Dem Wohnzimmer vorgeschaltet ist eine Terrasse mit Pergola, die vor schlechtem Wetter schützt und trotzdem zum draußen sitzen einlädt.



Zentral im Gebäude angeordnet ist der Grundofen, der mit seiner Strahlungswärme den ganzen Wohnbereich heizt. Die Wärme des Ofens wird mit einer Wassertasche an den Speicher im Haustechnikraum abgegeben. Von dort gelangt die Wärme über Wandheizungen, die in Lehm eingebettet sind in die anderen Räume. Über einen kleinen Flur, der von oben belichtet wird, erreicht man die Schlaf- und Kinderzimmer. Diesem Bereich ist auch das gemeinsame Bad zugeordnet.

**natürlich-baubio-logisch** GmbH  
Dirk Dittmar, Ulrich Bauer

Baubiologische Beratungsstelle IBN  
Planung, Energieberatung, Baustoffe  
Partner der HolzBauHaus GmbH  
Feuchter Str. 19, 90530 Wendelstein  
09129 29 44 64 tel 09129 29 44 62 fax  
dittmar@natuerlich-baubiologisch.de  
www.natuerlich-baubiologisch.de

