

Das aktuelle Haus



Seit Mai 2010 gibt es ein **HOLZBAUHAUS** in der Unteren Pfaffensteigstraße 11a in 91126 Schwabach-Wolkersdorf. Das Bild zeigt die Süd-West-Seite.

Haussteckbrief

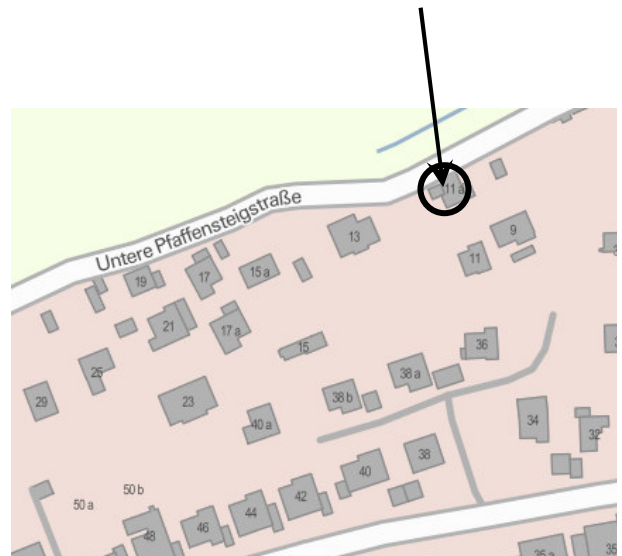
- Planung: **natürlich-baubio-logisch**
- **HOLZBAUHAUS** als Holz-Lehm-Haus auf vorhandenen Grundmauern als Aufstockung mit Wohnraum-Erweiterung.
- Gedämmte Holz-Element-Decke auf bestehendem Keller.
- Flachdach (hinter Attika geneigt auf Hinterlüftung für maximalen Bautenschutz) mit Gründach,
- Fassade verputzt mit farblichen Akzenten.
- Holzpellet-Heizung mit solarer Heizungsunterstützung und Schichtenspeicher
- Strahlungsheizung in Lehm teilweise Eigenleistung
- Sanierung als Gesamtpaket auf KfW-Energieeffizienzhaus 70.
- Innenausbau mit Lehm und Massivholzböden teilweise in Eigenleistung

natürlich-baubio-logisch GmbH
Dirk Dittmar, Ulrich Bauer

Baubiologische Beratungsstelle IBN
Planung, Energieberatung, Baustoffe
Partner der HolzBauHaus GmbH
Feuchter Str. 19, 90530 Wendelstein
09129 29 44 64 tel 09129 29 44 62 fax
dittmar@natuerlich-baubiologisch.de
www.natuerlich-baubiologisch.de



Hier finden Sie uns:



Von Norden aus Nürnberg kommend fahren sie nach Wolkersdorf hinein und biegen an der Ampel im Talgrund (links ausgeschildert Richtung Dietersdorf) links ab.

Von Schwabach – also von Süden - kommend geht es an dieser Stelle rechts.

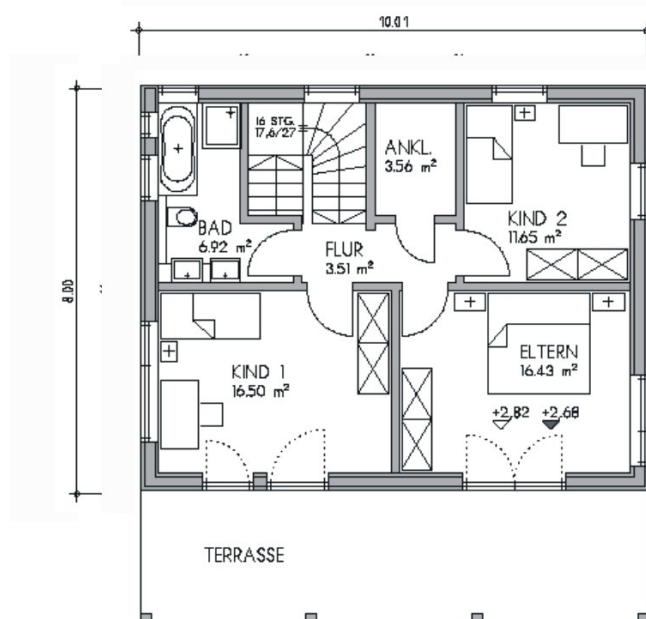
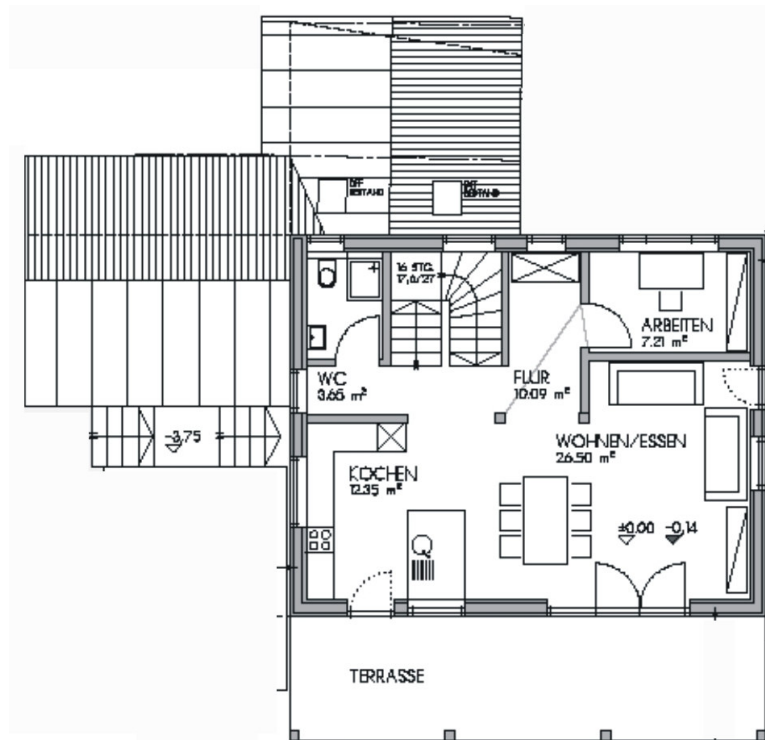
Folgen Sie der Dietersdorfer Straße ca. 650m weit und biegen dann in die Hallerstraße links ab. Gleich darauf geht es rechts weg in die Straße „am Wasserschloß“, die nach ca. 300m rechts abknickt. Hier fahren Sie halblinks in die Untere Pfaffensteigstraße. Nach weiteren ca. 150m finden Sie links das Haus.

Bitte nehmen Sie Rücksicht auf die Privatsphäre unserer Baufamilien.
Vielen Dank.

Gute Fahrt!

Das Gebäude wird auf bestehenden Fundamenten und Nebenräume errichtet. Den unteren Abschluss bildet eine Holzelementdecke, die auf den Bestand montiert wird – und die Grundfläche erweitert. Die Holz-Pellet-Heizung in einem der als Keller genutzten Nebenräume arbeitet im Verborgenen elektronisch geregelt.

Offenes Wohnen und ein Arbeitszimmer auf der Wohnebene. Im Bestandteil unten drunter befindet sich ein weiteres Arbeitszimmer, das mit modernen Mitteln behaglich umgebaut wird.



Im Dachgeschoß profitieren alle Räume davon, dass es keine Dachschrägen gibt. So sind alle Flächen auch Wohnfläche. Der vorgebaute Balkon ist gleichzeitig Lebensraum und Verschattung.

Vom Bestandsgebäude sind vor allem die Nebenräume brauchbar, Heizung, Garage und Stauraum können dort unterkommen.

natürlich-baubio-logisch GmbH
Dirk Dittmar, Ulrich Bauer

Baubiologische Beratungsstelle IBN
Planung, Energieberatung, Baustoffe
Partner der HolzBauHaus GmbH
Feuchter Str. 19, 90530 Wendelstein
09129 29 44 64 tel 09129 29 44 62 fax
dittmar@natuerlich-baubiologisch.de
www.natuerlich-baubiologisch.de

