

Das aktuelle Haus

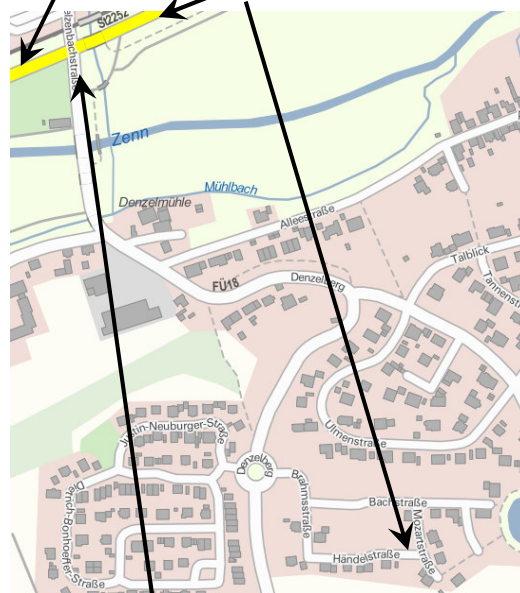


Seit Oktober 2013 gibt es ein **HOLZBAUHAUS** in 91452 Wilhermsdorf, Händelstraße 10 im Baugebiet Wilhermsdorf Süd. Das Bild zeigt die Südost-Seite des Hauses nach dem Dach eindecken.

Hier finden Sie uns:

Aus Neuhof an der Zenn oder Markt Erlbach

Aus Langenzenn



Haussteckbrief

- Planung: **natürlich-baubio-logisch**
- Individuelle Planung als Holz-Lehm-Haus
- Holzelementdecke auf Streifenfundament
- Dachneigung 48 Grad, Tondeckung
- Wohnfläche ca. 154 m²
- Fassade Lärchenholz unbehandelt
- Holzalufenster in rubinrot
- Pelletheizung mit solarer Heizungsunterstützung
- Schwedenofen
- Strahlungsheizung in Lehm
- Innenausbau mit Lehm und Massivholzböden mit Eigenleistung

Von Langenzenn kommend fahren Sie geradeaus auf der Umgehung bis Wilhermsdorf Bahnhof Mitte. An der großen Kreuzung biegen Sie nach links ab (Richtung Kirchfarnbach/Meiersberg), den Denzelberg hoch vorbei am Supermarkt Norma. Oben am Ende des Berges, kurz vor Ortsausgang, fahren Sie im Kreisverkehr links, dann rechts und wieder links. Die Baustelle ist dann am Ende der Straße, Händelstraße 10.

Gute Fahrt!

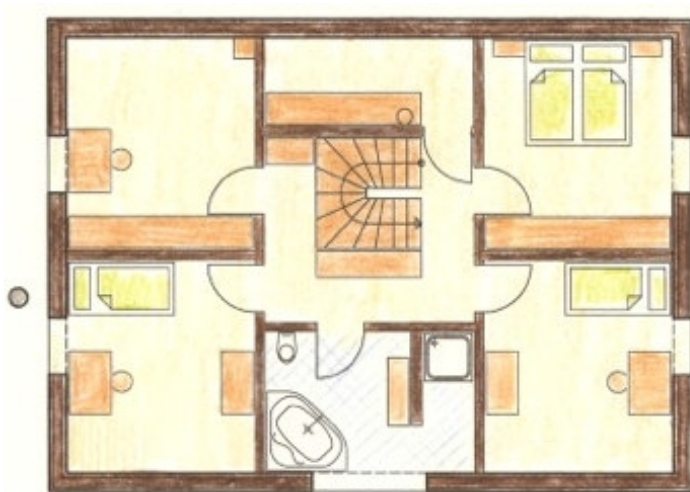
Bitte nehmen Sie Rücksicht auf die Privatsphäre unserer Baufamilien. Vielen Dank.

natürlich-baubio-logisch GmbH
Dirk Dittmar, Ulrich Bauer



Baubiologische Beratungsstelle IBN
Planung, Energieberatung, Baustoffe
Partner der HolzBauHaus GmbH
Feuchter Str. 19, 90530 Wendelstein
09129 29 44 64 tel 09129 29 44 62 fax
dittmar@natuerlich-baubiologisch.de
www.natuerlich-baubiologisch.de

Das Zentrum des Hauses bildet eine offene Wohnküche, wo das Leben der Familie stattfindet. Der Schwedenofen zum Wohlfühlen ist an der Außenwand platziert und ist an den Außen-Edelstahl-Kamin angeschlossen. Die Speisekammer ist von der Küche aus direkt begehbar. Die Haustechnik ist in einem Anbau ausgelagert, da es keinen Keller gibt. Im Heizraum steht ein Kombikessel mit Pellet- und Scheitholzbetrieb.



Das Obergeschoss ist mit zwei Kinderzimmern, einem Arbeitszimmer, einem Elternschlafzimmer und dem Familienbad so gestaltet, dass möglichst wenig Flurfläche entsteht, die den Wohnräumen verloren gehen würde. Der Spitzboden wird als Dachboden genutzt.



Die Nordseite mit Eingang und eingeschossigem Anbau für die Haustechnik.

natürlich-baubio-logisch GmbH
Dirk Dittmar, Ulrich Bauer

Baubiologische Beratungsstelle IBN
Planung, Energieberatung, Baustoffe
Partner der HolzBauHaus GmbH
Feuchter Str. 19, 90530 Wendelstein
09129 29 44 64 tel 09129 29 44 62 fax
dittmar@natuerlich-baubiologisch.de
www.natuerlich-baubiologisch.de

