

Das aktuelle Haus



Seit Januar 2015 gibt es ein **HOLZBAUHAUS** in 90530 Wendelstein, Raubersrieder Weg 111. Das Bild zeigt das Haus ca. ein Jahr nach dem Einzug.

Haussteckbrief:

- Planung: **natürlich-baubio-logisch**
- Individuelle Planung als Holz-Lehm-Haus
- Wasserdichter Beton-Keller
- Dachneigung 16 Grad, Tondeckung
- Wohnfläche ca. 140 qm
- Fassade Lärchenholz unbehandelt mit weißer Putzfassade kombiniert
- Holz-Alu-Fenster in Dreifachverglasung
- Grundofen mit solarer Heizungsunterstützung und Schichtenspeicher
- Strahlungsheizung in Lehm
- Innenausbau mit Lehm
- Massivholzböden
- Ausbau mit viel Eigenleistung
- Energieeffizienzhaus 55 der KfW



Ausfahrt Wendelstein, rechts abbiegen auf die Bundesstraße und gleich wieder rechts abfahren. Am Ende der Straße rechts abbiegen in Richtung Wendelstein. Auf dieser Straße durch Wendelstein hindurch fahren (Schwabacher Straße). An der nächsten großen Kreuzung (bevor der Wald endet, Richtung Sorg) links abbiegen in die Talstraße. In die dritte Straße links abbiegen – in den Raubersrieder Weg - auf der linken Seite finden Sie die **HOLZBAUHAUS**-Baustelle.

Bitte nehmen Sie Rücksicht auf die Privatsphäre unserer Baufamilien. Vielen Dank.

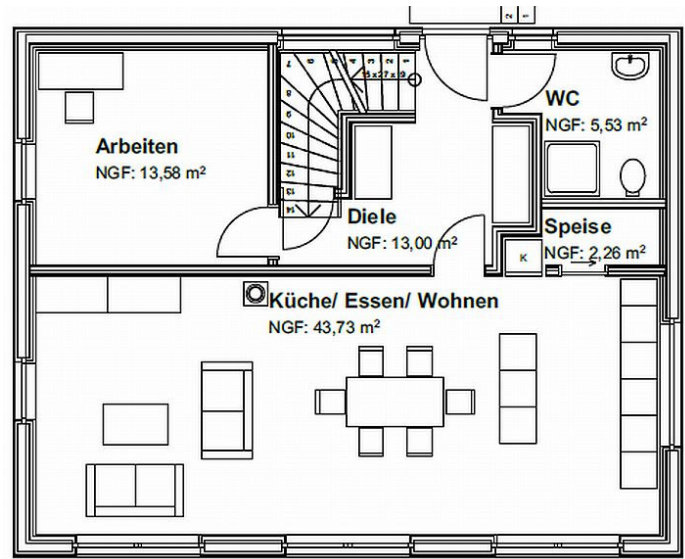
Gute Fahrt!

natürlich-baubio-logisch GmbH
Dirk Dittmar, Ulrich Bauer

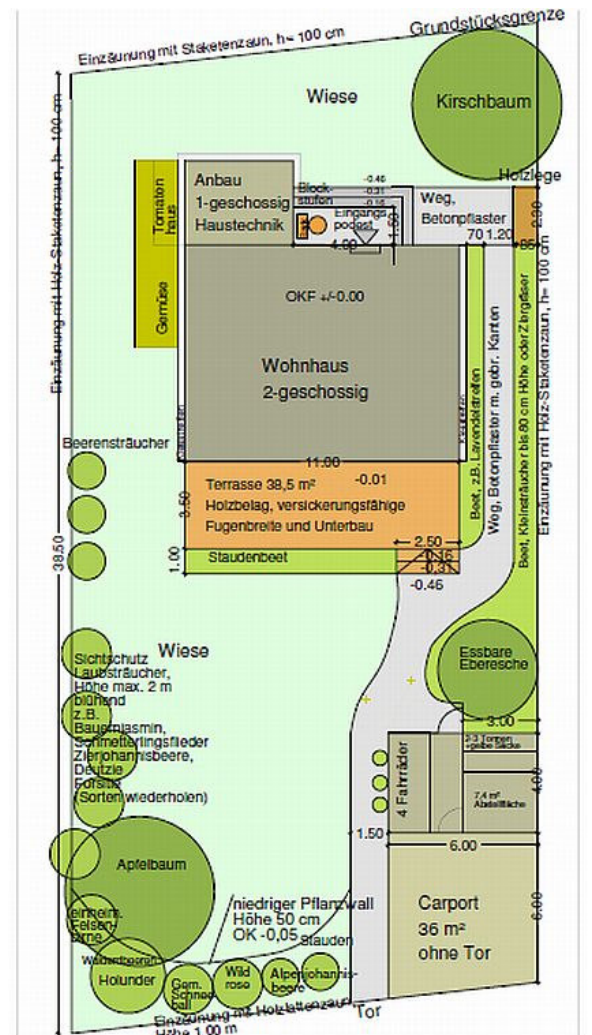
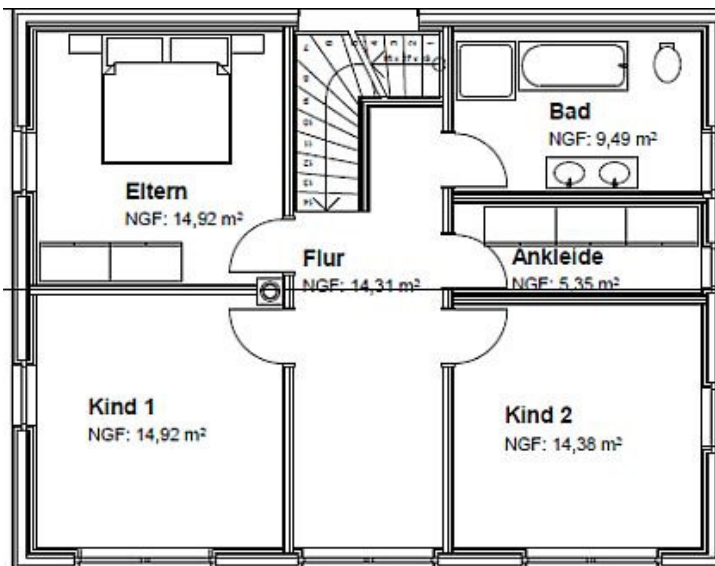
Baubiologische Beratungsstelle IBN
Planung, Energieberatung, Baustoffe
Partner der HolzBauHaus GmbH
Feuchter Str. 19, 90530 Wendelstein
09129 29 44 64 tel 09129 29 44 62 fax
dittmar@natuerlich-baubiologisch.de
www.natuerlich-baubiologisch.de



Im Erdgeschoss öffnen sich Wohn- und Essbereich sowie Küche, mit angrenzender Speise, als großzügiger Raum mit großen Fenstern zum Garten hin. Der zentrale Grundofen wird vom Wohnzimmer und der Diele beheizt. Arbeitszimmer und WC finden sich eingangsnah. Die Haustechnik ist im Keller untergebracht.



Im Obergeschoss hat die Familie das Elternschlafzimmer mit Ankleide, zwei Kinderzimmer und das Familienbad. Alle Räume im Obergeschoss werden mit Massivholzdielen in Lärche ausgelegt.



natürlich-baubio-logisch GmbH
Dirk Dittmar, Ulrich Bauer



Baubiologische Beratungsstelle IBN
Planung, Energieberatung, Baustoffe
Partner der HolzBauHaus GmbH
Feuchter Str. 19, 90530 Wendelstein
09129 29 44 64 tel 09129 29 44 62 fax
dittmar@natuerlich-baubiologisch.de
www.natuerlich-baubiologisch.de

Der Gartenplan zeigt die naturnahen Flächen und die Versiegelungen