

Das aktuelle Haus



Zwei Doppelhaushälften von **HOLZBAUHAUS** in Veitsbronn!

Derzeit entsteht in **90587 Veitsbronn, Heinrich-Böll-Straße 33/35** ein **HOLZBAUHAUS**.

Das Haus wurde an die bereits bewohnte Haushälfte angebaut.

Haussteckbrief

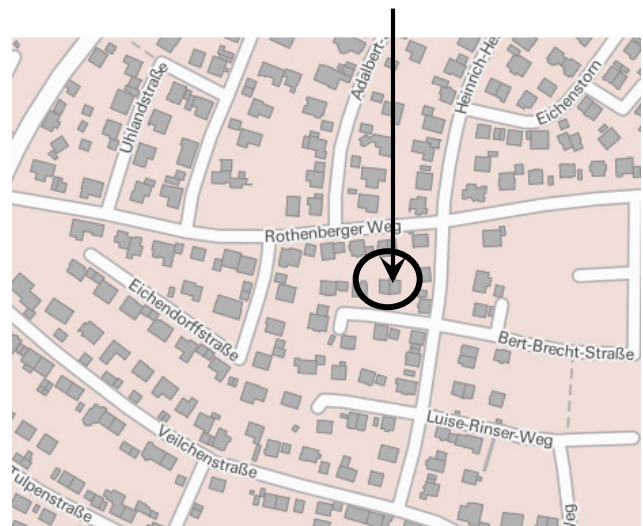
- 2 Doppelhaushälften in **HOLZBAUHAUS** - Bauweise
- Ziegelkeller mit Holzelement-decke
- Dachneigung 47 Grad, Tondeckung
- Fassade unbehandelte Lärche.
- Osthälfte: Pellet-Heizung, Westhälfte Wärmepumpe mit Erdkollektor
- Strahlungsheizung in Lehm kombiniert mit Fußbodenheizung
- Teilweise Eigenleistung
- Innenausbau mit Lehm und Massivholzböden

natürlich-baubio-logisch GmbH
Dirk Dittmar, Ulrich Bauer

Baubiologische Beratungsstelle IBN
Planung, Energieberatung, Baustoffe
Partner der HolzBauHaus GmbH
Feuchter Str. 19, 90530 Wendelstein
09129 29 44 64 tel 09129 29 44 62 fax
dittmar@natuerlich-baubiologisch.de
www.natuerlich-baubiologisch.de



Und hier finden Sie uns:



Veitsbronn liegt zwischen Fürth-Burgfarrnbach und Langenzenn.

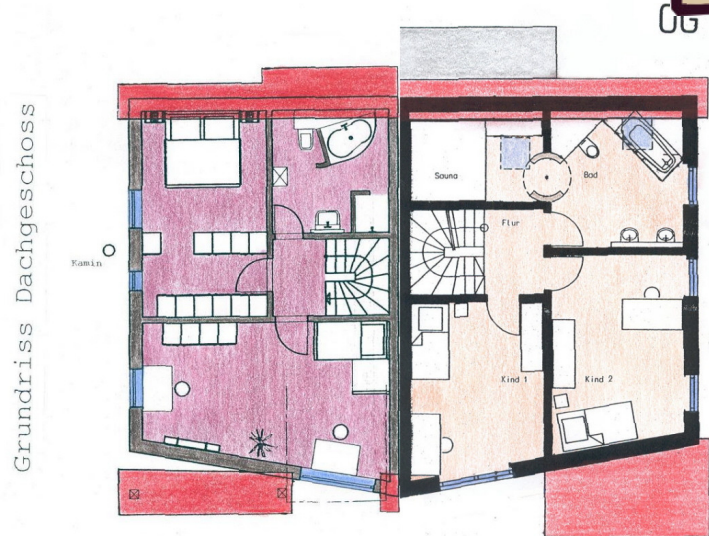
In Veitsbronn folgen Sie der Beschilderung nach Obermichelbach. Der Rothenberger Weg zweigt gegenüber der Bushaltestelle von der Obermichelbacher Straße ab - bei Blickrichtung nördlich nach rechts. Fahren sie den Rothenberger Weg steil hinauf und dann bis zum Ende der Bebauung. Dort sehen sie rechts am ende der Bebauung ein HolzBauHaus Systemhaus 5 mit Lärchenholz-Verschalung. Fahren sie um dieses Haus herum - an der SW-Ecke des Grundstückes steht das Haus.

Bitte nehmen Sie Rücksicht auf die Privatsphäre unserer Baufamilien. Vielen Dank.

Gute Fahrt!

Die beiden Hälften sind unterschiedlich groß und durch die Schräge an der Südfassade im EG und DG entstehen spannende Räume.

Durch die Schräge in der Südfassade ergibt sich Privatsphäre im Wohnzimmer, durch die nicht ständig präsente Nachbarhälfte - und einen überdachten Sitzplatz im Süd-Osten unter dem vorspringenden Hauptdach.



Der Eingang und das WC sind in einem Anbau im Norden untergebracht.



natürlich-bauiologisch GmbH
Dirk Dittmar, Ulrich Bauer

Baubiologische Beratungsstelle IBN
Planung, Energieberatung, Baustoffe
Partner der HolzBauHaus GmbH
Feuchter Str. 19, 90530 Wendelstein
09129 29 44 64 tel 09129 29 44 62 fax
dittmar@natuerlich-baubiologisch.de
www.natuerlich-baubiologisch.de

