

# Das aktuelle Haus



Seit Ende Juni 2020 gibt es in der Herrtleithe 10 in 96129 Strullendorf ein **HOLZBAUHAUS**. Das Bild zeigt das Haus Anfang September 2020.

## Haussteckbrief

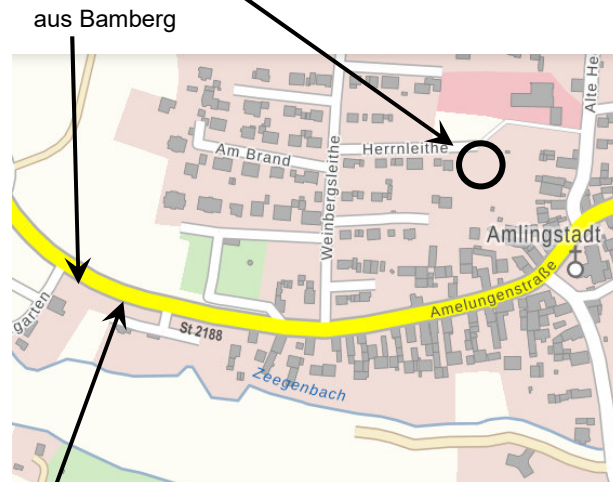
- Planung: **natürlich-baubio-logisch**
- Individuelle Planung als Holz-Lehm-Haus
- Gründung auf Streifen mit gedämmter Holzelementdecke
- Einfamilienhaus ca. 123 qm mit Carport
- Satteldach mit Tondeckung, Dachneigung 22 Grad
- Fassade in Lärche unbehandelt
- Scheitholzofen mit Wassertasche
- Wandflächenheizung in Lehm Teilflächen mit Fußbodenheizung
- Innenausbau mit Lehm
- Massivholzböden
- Holz-Alu-Fenster mit Dreischeiben-Glas
- Ausbau mit Eigenleistungen

**natürlich-baubio-logisch** GmbH  
Dirk Dittmar, Ulrich Bauer

Baubiologische Beratungsstelle IBN  
Planung, Energieberatung, Baustoffe  
Partner der HolzBauHaus GmbH  
Feuchter Str. 19, 90530 Wendelstein  
09129 29 44 64 tel 09129 29 44 62 fax  
dittmar@natuerlich-baubiologisch.de  
www.natuerlich-baubiologisch.de



Und hier finden Sie uns:



aus Stullendorf/Hirschaid

Von der A 73 kommend, nehmen Sie die Ausfahrt Hirschaid und fahren links Richtung Hirschaid/Strullendorf. Nach ca. 800 m verlassen Sie den Kreisverkehr an der 1. Ausfahrt und fahren Richtung Gewerbegebiet Hirschaid-Nord.

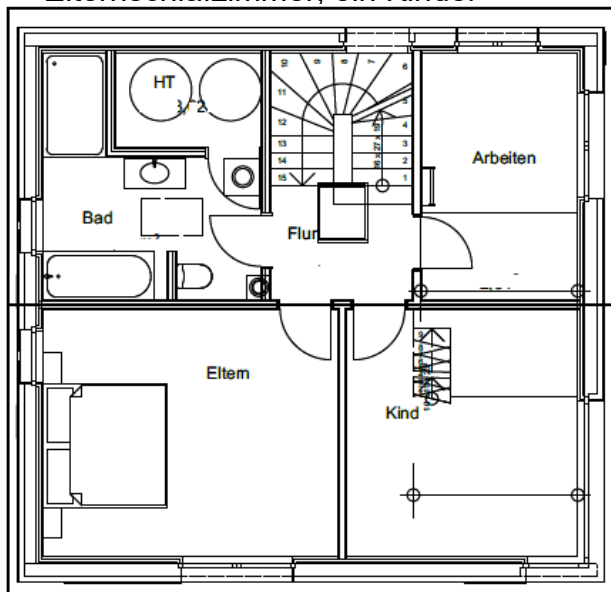
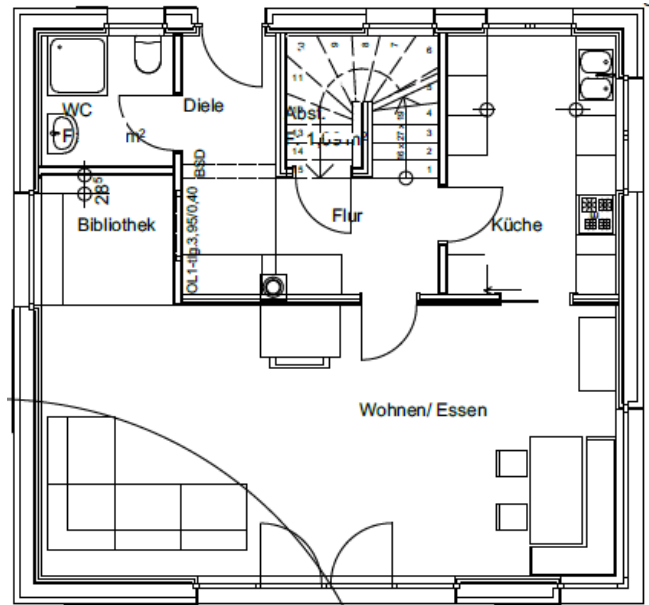
Vor dem Gewerbegebiet biegen Sie rechts in die Amlingstadter Str. und folgen dieser ca. 3 km bis Sie in den Ortsteil Amlingstadt kommen. Dort biegen Sie links in die Amelungenstraße ab. Nach ca. 100 m, vor dem Friedhof geht es rechts in die Weinbergstr. Dieser folgen Sie weitere 100 m und dann biegen Sie rechts in die Herrtleithe ein  
Nach ca. 80 m befindet sich die **HOLZBAUHAUS**-Baustelle auf der rechten Seite.

Bitte nehmen Sie Rücksicht auf die Privatsphäre der Nachbarn und der Baufamilie.

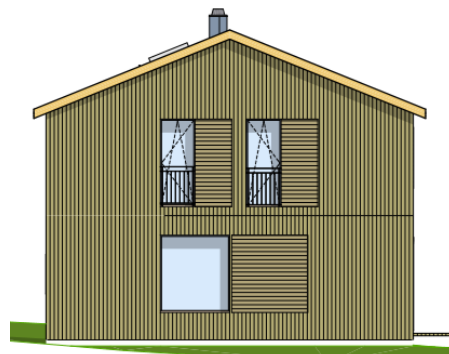
Vielen Dank.

Gute Fahrt!

Ein altes Grundstück im Dorfkern mit altem Baumbestand, der weitestgehend erhalten wurde. Hier soll Lebensraum entstehen. Essen und Wohnen richtet sich nach Südwesten aus. Vorgelagert wird eine Terrasse, sowie ein Schwimmteich entstehen. Angrenzend an das Wohnzimmer gibt es eine hauseigene Bibliothek. Die Küche hat einen direkten Zugang in den Nutzgarten und Blick auf den alten Obstbaumbestand. Mit einer Schiebetüre lässt sich die Küche von den Wohnräumen abtrennen. Im Obergeschoss gibt es ein Elternschlafzimmer, ein Kinder-



zimmer, ein Arbeitszimmer und das Familienbad. Die Haustechnik liegt im Obergeschoss direkt hinter dem Bad. Dort ist auch der Pufferspeicher, Beheizt wird das Haus durch den zentralen Ofen im Erdgeschoß, sowie einer heizungsunterstützenden Solarthermie-Anlage.



Teile der Innenwände sind aus Holz vom eigenen Wald der Baufamilie. Die Schiebeläden für die Verschattung hat der Bauherr aus seinem eigenen Holzbestand gebaut.

**natürlich-baubio-logisch** GmbH  
Dirk Dittmar, Ulrich Bauer

Baubiologische Beratungsstelle IBN  
Planung, Energieberatung, Baustoffe  
Partner der HolzBauHaus GmbH  
Feuchter Str. 19, 90530 Wendelstein  
09129 29 44 64 tel 09129 29 44 62 fax  
dittmar@natuerlich-baubiologisch.de  
www.natuerlich-baubiologisch.de