

Das aktuelle Haus



Seit August 2013 gibt es ein **HOLZBAUHAUS** in 96231 Bad Staffelstein, Ortsteil Nedensdorf in der Mainstraße 13. Das Bild zeigt die Südseite des Eingabeplanes.

Haussteckbrief

- Planung: **natürlich-baubio-logisch**
- Individuelle Planung als Holz-Lehm-Haus
- Neubau ersetzt Bestand
- Nutzkeller am Hang
- Dachneigung 18 Grad, Tondeckung
- Wohnfläche ca. 110 qm
- Fassade Putz, gegliedert mit Schiebeläden
- Balkon mit Blick auf die Mainauen
- Holz-Alu-Fenster
- Sole-Wärmepumpe mit Strahlungswärmeverteilung
- Scheitholzofen gemauert
- Innenausbau mit Lehm und Massivholzböden mit sehr viel Eigenleistung

natürlich-baubio-logisch GmbH
Dirk Dittmar, Ulrich Bauer

Baubiologische Beratungsstelle IBN
Planung, Energieberatung, Baustoffe
Partner der HolzBauHaus GmbH
Feuchter Str. 19, 90530 Wendelstein
09129 29 44 64 tel 09129 29 44 62 fax
dittmar@natuerlich-baubiologisch.de
www.natuerlich-baubiologisch.de



Hier finden Sie uns:

Von Gleußen oder Kloster Banz über Unnersdorf



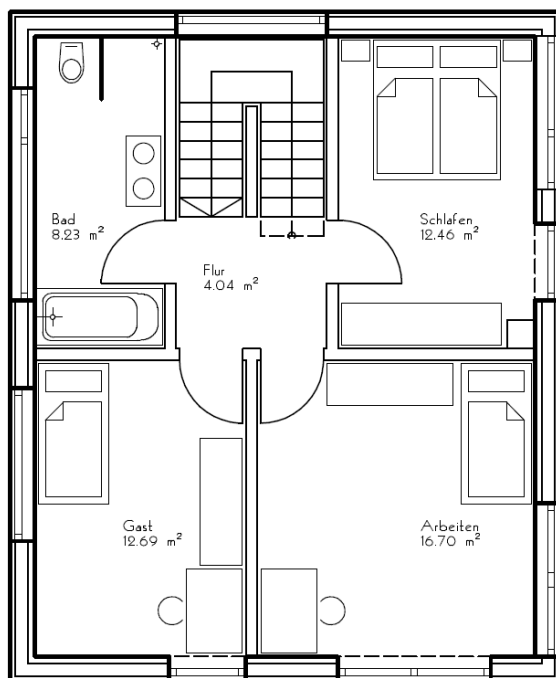
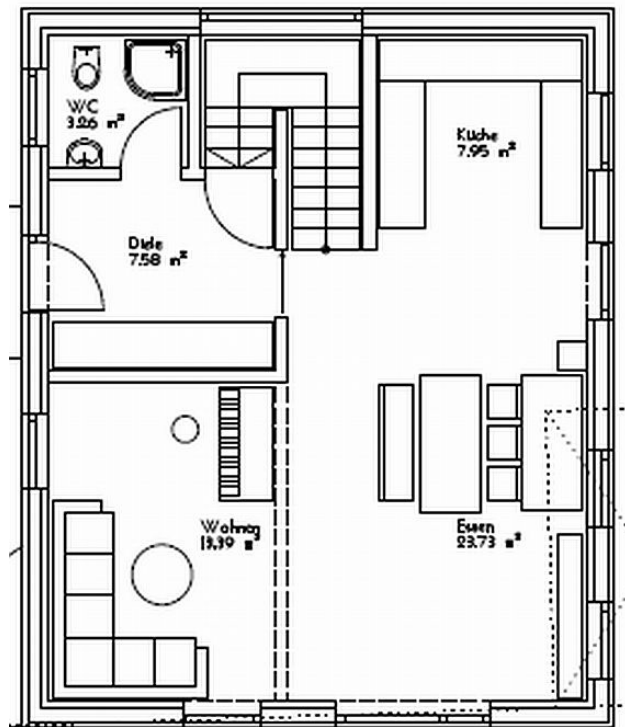
Von Bad Staffelstein und B73
Ausfahrt Kurzentrum

Von Bamberg kommend Richtung Lichtenfels folgen Sie der B73 bis zur Ausfahrt Bad Staffelstein-Kurzentrum, nehmen die Ausfahrt und folgen der Beschilderung nach Kloster Banz. Nach der Überquerung des Mains und nach dem Cafe Zollhaus biegen Sie links ab in die Nedensdorfer Straße und sofort wieder links in die Weinbergstraße. Nach ca. 150m an der Gabelung links halten in die Mainstraße. Das Haus finden Sie auf der rechten Seite.

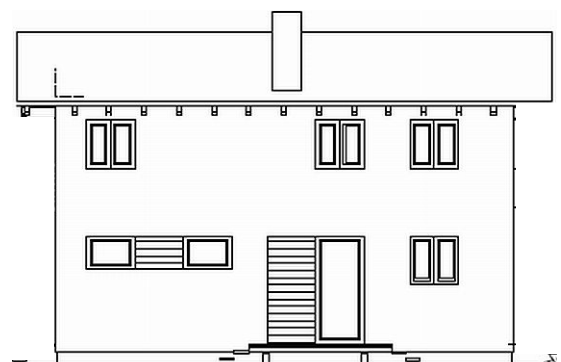
Bitte nehmen Sie Rücksicht auf die Privatsphäre unserer Baufamilien.
Vielen Dank.

Gute Fahrt!

Das Haus für die Zeit „nach den Kindern“:
 Eine große Wohnküche bildet den Lebensmittelpunkt für die Familie. Das Wohnzimmer ist ein eigener Rückzugsraum kann später – mit einer nachträglich eingezogenen Wand zum Schlafzimmer umgenutzt werden. Dadurch wird Wohnen auf einer Ebene möglich. Der gemauerte Ofen sorgt für Behaglichkeit im Esszimmer.



Im Obergeschoss finden Sie das Schlafzimmer mit dem Familienbad sowie zwei geräumige Arbeitszimmer – diese werden auch als Gästezimmer genutzt.



Durch die Bauweise mit flachem Dach und einer vollen Geschosshöhe im Obergeschoss bekommen die oberen Räume auch an den Seiten Licht, die bei „fränkischem“ Kniestock unter der Dachschräge liegen würden.

natürlich-baubio-logisch GmbH
 Dirk Dittmar, Ulrich Bauer



Baubiologische Beratungsstelle IBN
 Planung, Energieberatung, Baustoffe
 Partner der HolzBauHaus GmbH
 Feuchter Str. 19, 90530 Wendelstein
 09129 29 44 64 tel 09129 29 44 62 fax
 dittmar@natuerlich-baubiologisch.de
 www.natuerlich-baubiologisch.de