

Das aktuelle Haus



Seit Juni 2015 gibt es in 91080 Spardorf im Kornblumenweg 35 ein **HOLZBAUHAUS**. Das Bild zeigt das Haus kurz vor dem Einzug.

Haussteckbrief:

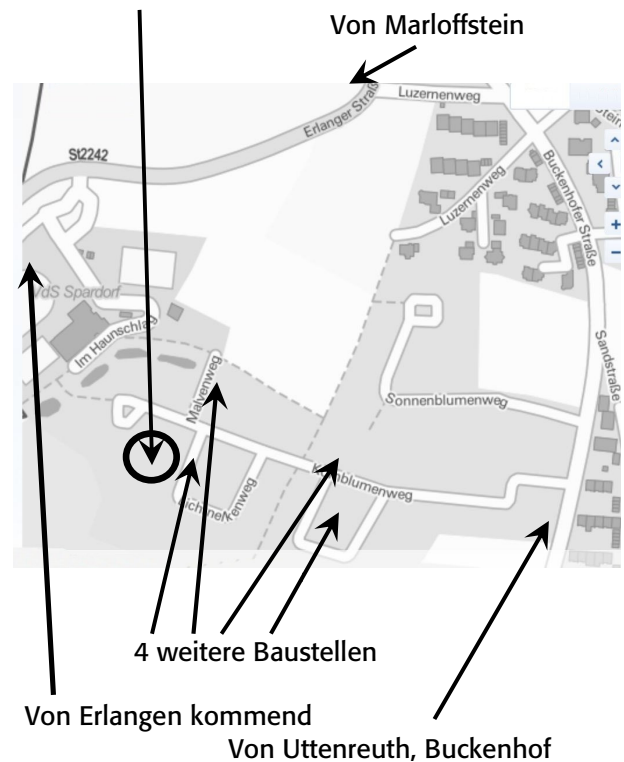
- Planung: **natürlich-baubio-logisch**
- Individuelle Planung als Holz-Lehm-Haus schlüsselfertig ausgeführt
- Wasserdichter Keller
- Dachneigung 48 Grad mit Tonziegel
- Wohnfläche ca. 164 qm
- Holz-Alu-Fenster
- Putzfassade
- Fernwärmeanschluss, Solaranlage
- Kaminofen mit Back-Fach
- Wandflächenheizung in Lehm kombiniert mit Fußbodenheizung
- Innenausbau mit Lehm
- Massivholzböden

natürlich-baubio-logisch GmbH
Dirk Dittmar, Ulrich Bauer

Baubiologische Beratungsstelle IBN
Planung, Energieberatung, Baustoffe
Partner der HolzBauHaus GmbH
Feuchter Str. 19, 90530 Wendelstein
09129 29 44 64 tel 09129 29 44 62 fax
dittmar@natuerlich-baubiologisch.de
www.natuerlich-baubiologisch.de



Hier finden Sie uns:



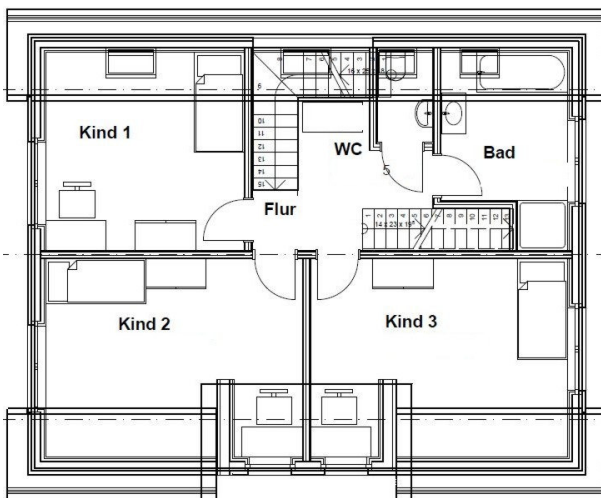
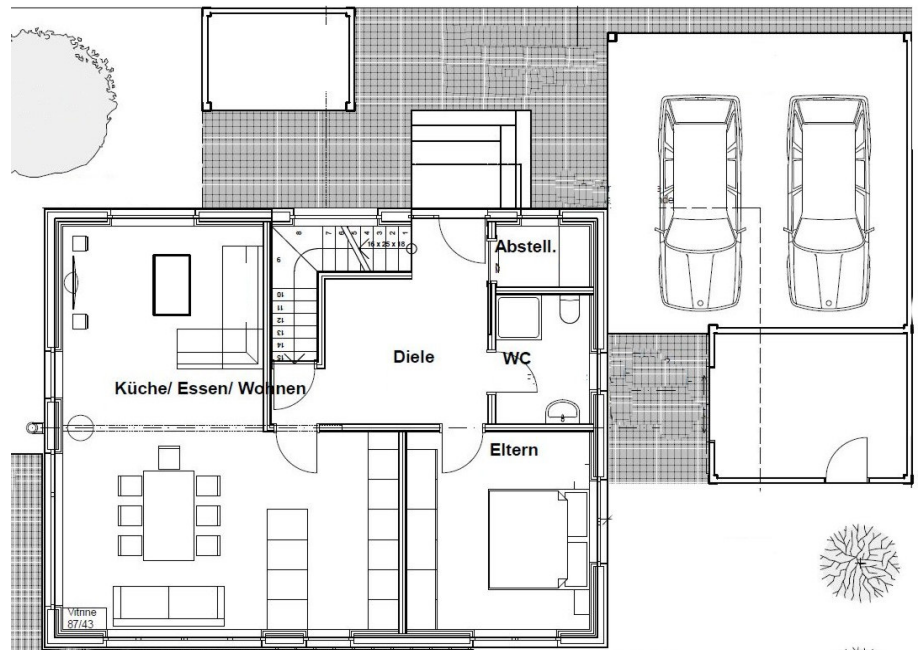
Von Erlangen kommend
Von Uttenreuth, Buckenhof
Von der A73 kommend Ausfahrt Erlangen Nord oder von der A3 Ausfahrt Tennenlohe folgen Sie jeweils der Beschilderung Richtung Spardorf. Am Ortseingang Spardorf fahren Sie am Sportheim vorbei und biegen dann rechts ab in die Buckenhofer Straße. Von dieser aus geht es ins Baugebiet Spardorf West. Das **HOLZBAUHAUS** finden Sie im neuen Baugebiet Spardorf West. Weitere HolzBauHäuser stehen bereits im Baugebiet seit Ende 2014/Anfang 2015. Achten Sie auf die Ausschilderung.

Bitte nehmen Sie Rücksicht auf die Privatsphäre unserer Baufamilien. Vielen Dank.

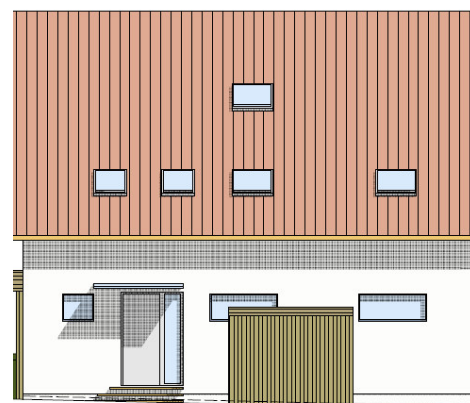
Gute Fahrt!

Das offene Kochen-Essen-Wohnen ist durch die L-Form gegliedert. Die Wohnküche ist Lebensmittelpunkt für die ganze Familie. Das Elternschlafzimmer in Kombination mit dem Duschbad erlaubt ein Wohnen auf einer Ebene im Erdgeschoss.

An der Westwand steht ein Kaminofen – es wird ein Modell mit Backfach sein, der die Raumwärme ergänzt.



Hausheizung ist ein Fernwärmeanschluss im Keller, der gemeinsam mit der thermischen Solaranlage die Wandheizungen mit Wärme beschickt. Im Obergeschoss gibt es drei Kinderzimmer und das Familienbad mit abgetrenntem WC. Vom Flur aus führt eine Treppe in den Spitzboden. Der Dachboden kann als Kinderzimmer oder Arbeitszimmer genutzt werden. Durch großzügige Fensterflächen und in vielen Räumen Fenster aus zwei Richtungen, ist das Haus sehr hell.



natürlich-baubio-logisch GmbH
Dirk Dittmar, Ulrich Bauer



Baubiologische Beratungsstelle IBN
Planung, Energieberatung, Baustoffe
Partner der HolzBauHaus GmbH
Feuchter Str. 19, 90530 Wendelstein
09129 29 44 64 tel 09129 29 44 62 fax
dittmar@natuerlich-baubiologisch.de
www.natuerlich-baubiologisch.de