

Das aktuelle Haus



Seit dem 25. Februar 2015 gibt es in 91080 Spardorf im Lichtnelkenweg 12 ein **HOLZBAUHAUS**. Das Bild zeigt das Haus in der Ausbauezeit.

Haussteckbrief:

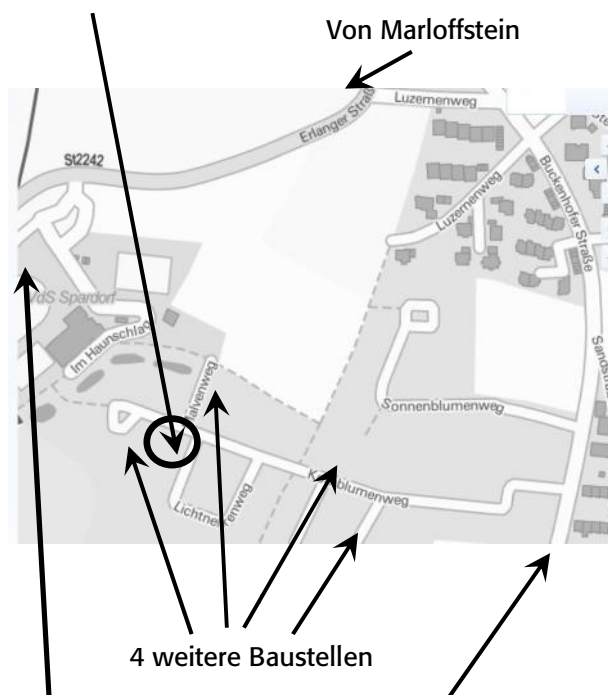
- Planung: **natürlich-baubio-logisch**
- Individuelle Planung als Holz-Lehm-Haus
- Wasserdichter Keller
- Dachneigung 48 Grad mit Betonziegel
- Wohnfläche ca. 170 qm
- Holz-Alu-Fenster
- Putzfassade
- Fernwärmeanschluss, Solaranlage
- Wandflächenheizung in Lehm kombiniert mit Fußbodenheizung
- Innenausbau mit Lehm
- Massivholzböden
- Ausbau schlüsselfertig

natürlich-baubio-logisch GmbH
Dirk Dittmar, Ulrich Bauer

Baubiologische Beratungsstelle IBN
Planung, Energieberatung, Baustoffe
Partner der HolzBauHaus GmbH
Feuchter Str. 19, 90530 Wendelstein
09129 29 44 64 tel 09129 29 44 62 fax
dittmar@natuerlich-baubiologisch.de
www.natuerlich-baubiologisch.de



Hier finden Sie uns:



Von Erlangen kommend

Von Uttenreuth, Buckenhof

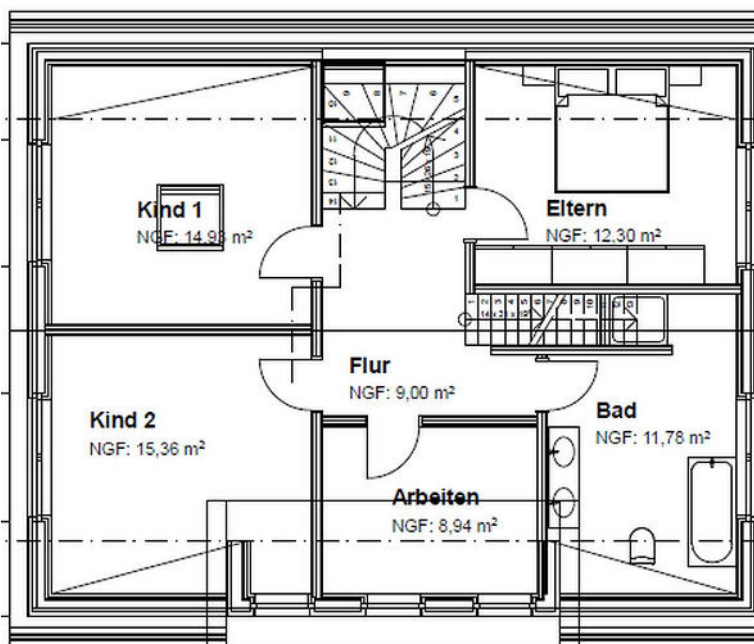
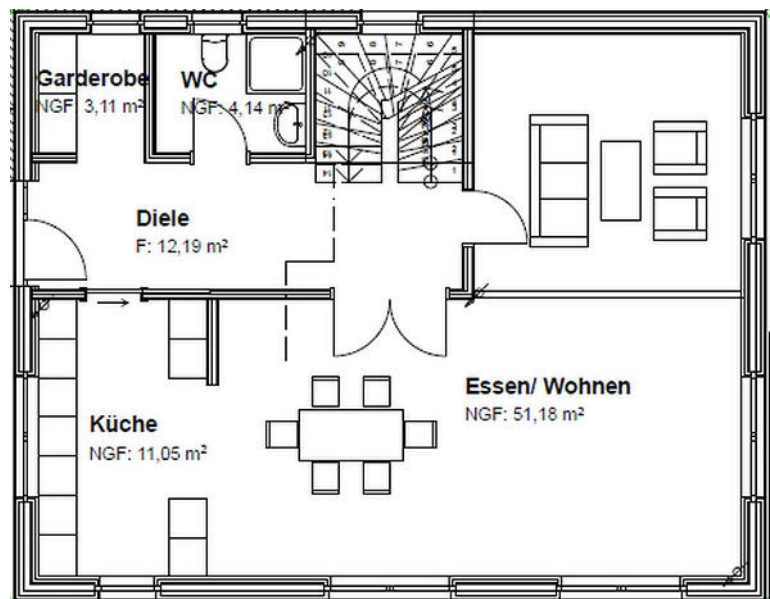
Von der A73 kommend Ausfahrt Erlangen Nord oder von der A3 Ausfahrt Tennenlohe folgen Sie jeweils der Beschilderung Richtung Spardorf. Am Ortseingang Spardorf fahren Sie am Sportheim vorbei und biegen dann rechts ab in die Buckenhofer Straße. Von dieser aus geht es ins Baugebiet Spardorf West.

Das **HOLZBAUHAUS** finden Sie im neuen Baugebiet Lichtnelkenweg. Weitere HolzBauHäuser entstehen im Baugebiet Ende 2014/Anfang 2015. Achten Sie auf die Ausschilderung.

Bitte nehmen Sie Rücksicht auf die Privatsphäre unserer Baufamilien. Vielen Dank.

Gute Fahrt!

Das Haus ist konsequent auf den Garten hin geplant, die Küche hat ein Fenster nach Westen zum Eingang und zur Straße hin, das Wohnzimmer bildet einen Rückzugsraum in L-Form zum offenen Wohnen und Kochen. Die Wand zwischen Treppenhaus und Wohnen ist vorerst geschlossen, sollte hier im Erdgeschoss später ein Schlafzimmer abgetrennt werden, kann eine vorbereitete Türe nachträglich geöffnet werden. Dadurch wird Wohnen auf einer Ebene später möglich sein.



Die beiden Kinderzimmer im Dachgeschoss sind nach Westen ausgerichtet. Vom Flur aus führt eine Treppe in den Spitzboden, dieser kann als Wohnraum mit Dachschrägen oder auch als Lager genutzt werden.



natürlich-baubio-logisch GmbH
Dirk Dittmar, Ulrich Bauer

Baubiologische Beratungsstelle IBN
Planung, Energieberatung, Baustoffe
Partner der HolzBauHaus GmbH
Feuchter Str. 19, 90530 Wendelstein
09129 29 44 64 tel 09129 29 44 62 fax
dittmar@natuerlich-baubiologisch.de
www.natuerlich-baubiologisch.de



Das Gelände fällt nach Norden leicht ab, so dass ein Tageslichtfenster zu einem der Keller-Räume möglich ist (rechts unten in der 3D-Simulation).