

Das aktuelle Haus



Seit Dezember 2014 gibt es in 91080 Spardorf im Kornblumenweg 18 ein **HOLZBAUHAUS** als Doppelhaushälfte. Das Bild entstand ca. ein Jahr nach dem Einzug.

Haussteckbrief

- Planung **natürlich-baubio-logisch**
- Doppelhaushälfte als Holz-Lehm-Haus.
- Keller aus WU-Beton
- Pultdach mit 13 Grad Neigung und teils Gründach
- Wohnfläche 118 qm zzgl. Kellerräume
- Fassade Lärchenholz unbehandelt mit weißer Putzfassade kombiniert
- Holz-Alu-Fenster
- Fernwärmeanschluss, Kaminofen im Wohnzimmer
- Effizienzhaus 55 der KfW
- Wandflächenheizung in Lehm kombiniert mit Fußbodenheizung
- Innenausbau mit Lehm
- Massivholzböden

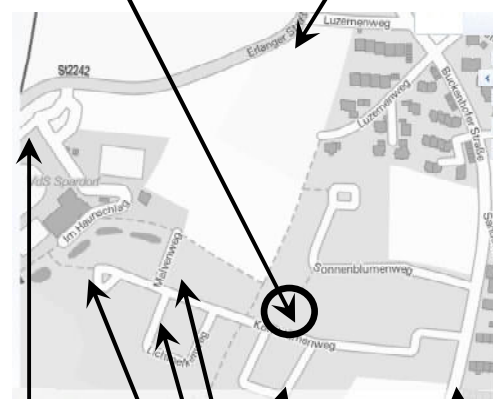
natürlich-baubio-logisch GmbH
Dirk Dittmar, Ulrich Bauer

Baubiologische Beratungsstelle IBN
Planung, Energieberatung, Baustoffe
Partner der Naturhaus-Systeme GmbH
Feuchter Str. 19, 90530 Wendelstein
09129 29 44 64 tel 09129 29 44 62 fax
dittmar@natuerlich-baubiologisch.de



Hier finden Sie uns:

Von Marloffstein



Von Erlangen kommend

Von Uttenreuth, Buckenhof

Von der A73 kommend Ausfahrt Erlangen Nord oder von der A3 Ausfahrt Tennenlohe folgen Sie jeweils der Beschilderung Richtung Spardorf.

Am Ortseingang Spardorf fahren Sie am Sportheim vorbei und biegen dann rechts ab in die Buckenhofer Straße.

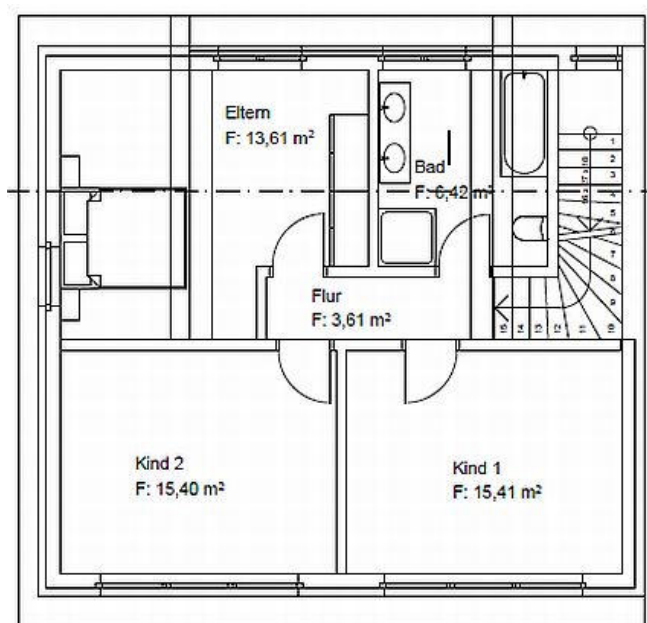
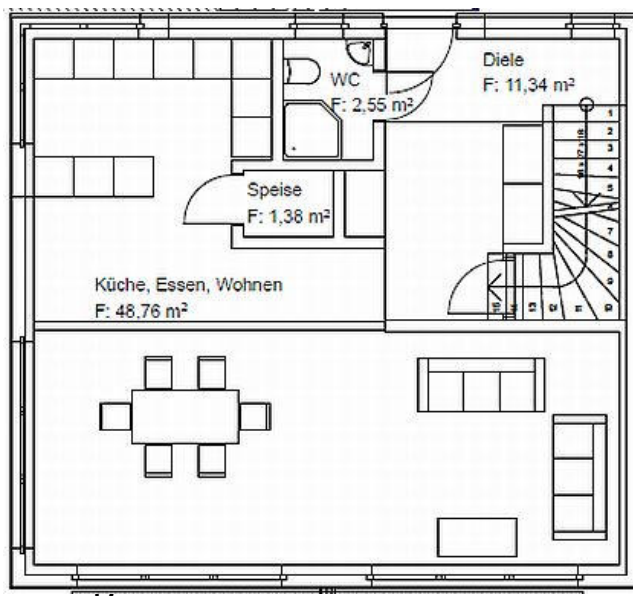
Von dieser aus geht es ins Baugebiet Spardorf West.

Das **HOLZBAUHAUS** finden Sie im neuen Baugebiet im Kornblumenweg. Weitere Holzbauhäuser entstehen im Baugebiet Ende 2014/Anfang 2015. Achten Sie auf die Ausschilderung.

Bitte nehmen Sie Rücksicht auf die Privatsphäre unserer Baufamilien. Vielen Dank.

Gute Fahrt!

Im Doppelhaus bietet es sich an, die Treppe an die Doppelhaustrennwand zu legen. Das Treppenhaus wird durch ein über beide Geschosse verlaufendes Fenster belichtet. Duschbad, Kammer und Garderobe bilden einen Raumteiler. An der Südwand steht ein „Wohlfühlofen“ mit einem Außenkamin in doppelwandigem Edelstahl. Die Haupt-Heizlast wird über die Fernwärme im Baugebiet gedeckt.



Das Elternschlafzimmer wird durch einen Schrankraum begangen. Durch die Pultdachbauweise ist fast jeder Quadratmeter Grundfläche auch Wohnfläche – viel Lebensraum pro Grundfläche – trotz zum Teil ungewohnter Vorgaben durch den Bebauungsplan.



natürlich-baubio-logisch GmbH
Dirk Dittmar, Ulrich Bauer

Baubiologische Beratungsstelle IBN
Planung, Energieberatung, Baustoffe
Partner der Naturhaus-Systeme GmbH
Feuchter Str. 19, 90530 Wendelstein
09129 29 44 64 tel 09129 29 44 62 fax
dittmar@natuerlich-baubiologisch.de

Das Zwerchhaus im Norden ermöglicht eine gute Wohnsituation im OG trotz streng festgelegter Traufhöhe. Der Hang wird für einen Tageslichtraum im Keller genutzt.