

Das aktuelle Haus



Seit dem Oktober 2017 gibt es ein weiteres **HOLZBAUHAUS** in 90574 Roßtal im Baugebiet Roßtal Süd montiert. Das Bild zeigt das Haus in der Ausbauezeit.

Haussteckbrief

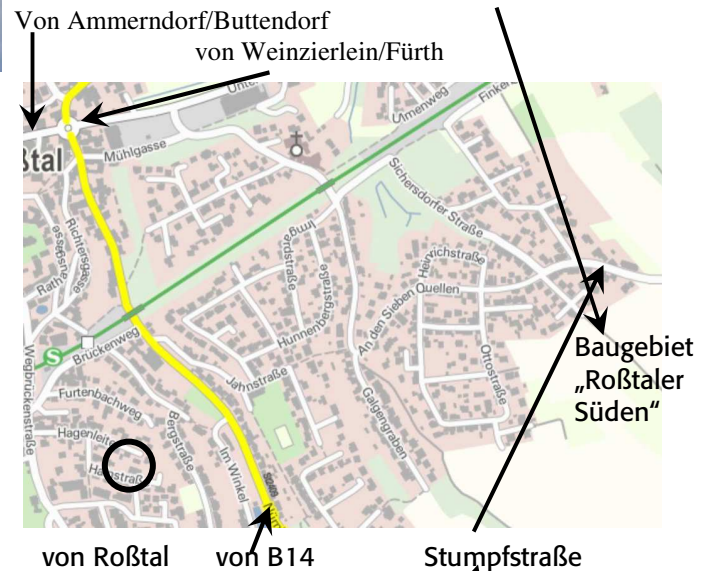
- Planung: **natürlich-baubio-logisch**
- Individuelle Planung als Holz-Lehm-Haus
- Wasserdichter Betonkeller
- Effizienzhaus 55 der KfW
- Dachneigung 18 Grad, Tondeckung
- Wohnfläche ca. 148 qm zzgl. Keller
- Holz-Alu-Fenster
- Fassade mit mineralischem Putz und Lärchenschalung unbehandelt
- Grundofen als reine Strahlungsheizung
- Holz-Pellets-Brennwert-Kessel ergänzt durch thermische Solaranlage
- Wandflächenheizung in Lehm, Teilflächen mit Fußbodenheizung
- Innenausbau mit Lehm
- Massivholzböden geölt

natürlich-baubio-logisch GmbH
Dirk Dittmar, Ulrich Bauer

Baubiologische Beratungsstelle IBN
Planung, Energieberatung, Bausoffe
Partner der Naturhaus-Systeme GmbH
Feuchter Str. 19, 90530 Wendelstein
09129 29 44 64 tel 09129 29 44 62 fax
Dittmar@natuerlich-baubiologisch.de



Hier finden Sie uns:



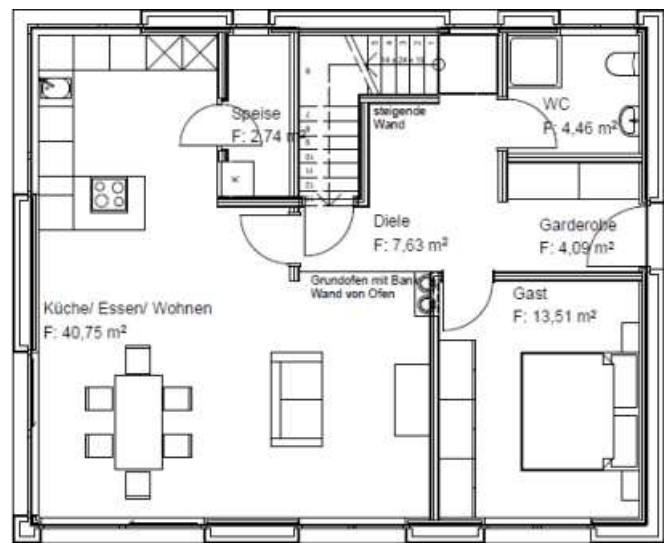
An der Einfahrt aus der Sichersdorfer Straße ins neue Baugebiet „Im Roßtaler Süden“. Am Kreisverkehr in der Ortsmitte fahren Sie nach Osten auf der unteren Bahnhofstraße. Vor dem EDEKA-Markt biegen Sie rechts in die Sichersdorfer Straße und folgen Sie dem Straßenverlauf, bis Sie das Baugebiet rechts sehen. Im Baugebiet angekommen fahren Sie einfach gerade aus. Das **HOLZBAUHAUS** finden Sie in der Kurve rechts.

In diesem Baugebiet gibt es bereits drei weitere **HOLZBAUHAUSER**.

Bitte halten Sie zu Ihrer eigenen Sicherheit Abstand zum Baugeschehen.

Gute Fahrt!

Das Haus orientiert sich mit den Lebensräumen nach Südwesten. Das Gästezimmer im Erdgeschoss kann später auch als Schlafzimmer verwendet werden. Das offene Kochen/Essen/Wohnen wird durch die Geometrie über Eck und einem Unterzug optisch trotzdem gegliedert. Zusätzlich zur Wandheizung, die von einer Holz-Pellet-Brennwert-Heizung im Keller automatisch beschickt wird, steht „für die Seele“ ein Grundofen im Bereich Essen/Wohnen, der Behaglichkeit ausstrahlt.



Arbeitszimmer und WC finden sich eingangsnah – als eigenständiger Bereich.

Die beiden Kinderzimmer, ein Schlafzimmer mit angrenzendem Ankleidezimmer sowie das Bad im Obergeschoss profitieren von der guten Wandhöhe und der flachen Dachneigung, die der Bebauungsplan erlaubt.



Derzeit entsteht ein vom Fachman erstellter Ofen mit Strahlungswärme für das offene Kochen/Essen/Wohnen.