

# Das aktuelle Haus



Seit September 2017 gibt es in 90574 Roßtal im Baugebiet Roßtal Süd ein weiteres **HOLZBAUHAUS**. Das Bild zeigt das Haus in der Ausbauezeit.

## Haussteckbrief

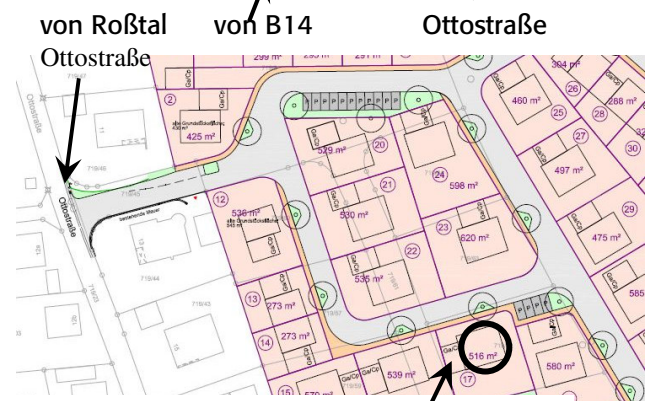
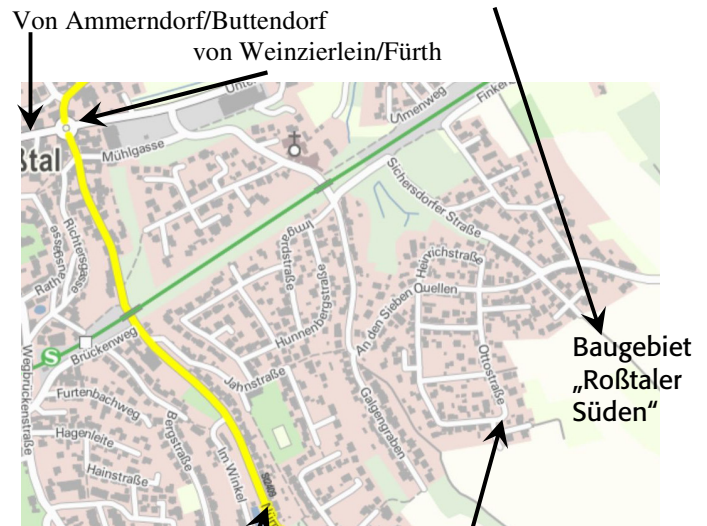
- Planung: **natürlich-baubio-logisch**
- Systemhaus 5 angepasst an individuelle Bedürfnisse
- Wasserdichter Betonkeller
- Effizienzhaus 55 der KfW
- Dachneigung 45 Grad, Tondeckung
- Wohnfläche ca. 140 qm zzgl. Keller und Schlafgalerien
- Holz-Alu-Fenster
- Fassade mit mineralischem Putz
- Holz-Pellets-Heizung ergänzt durch thermische Solaranlage
- Wandflächenheizung in Lehm, Teilflächen mit Fußbodenheizung
- Innenausbau mit Lehm
- Massivholzböden geölt

**natürlich-baubio-logisch** GmbH  
Dirk Dittmar, Ulrich Bauer

Baubiologische Beratungsstelle IBN  
Planung, Energieberatung, Bausoffe  
Partner der Naturhaus-Systeme GmbH  
Feuchter Str. 19, 90530 Wendelstein  
09129 29 44 64 tel 09129 29 44 62 fax  
Dittmar@natuerlich-baubiologisch.de



Hier finden Sie uns:



An der Einfahrt aus der Ottostraße ins neue Baugebiet „Im Roßtaler Süden“ biegen Sie bei erster Gelegenheit von der Caritas-Pirckheimer-Straße nach rechts ab in den Elisabeth-Krauß-Weg. Folgen Sie dem Linksknick und vor den Parkplätzen auf der rechten Seite finden Sie das **HOLZBAUHAUS**.

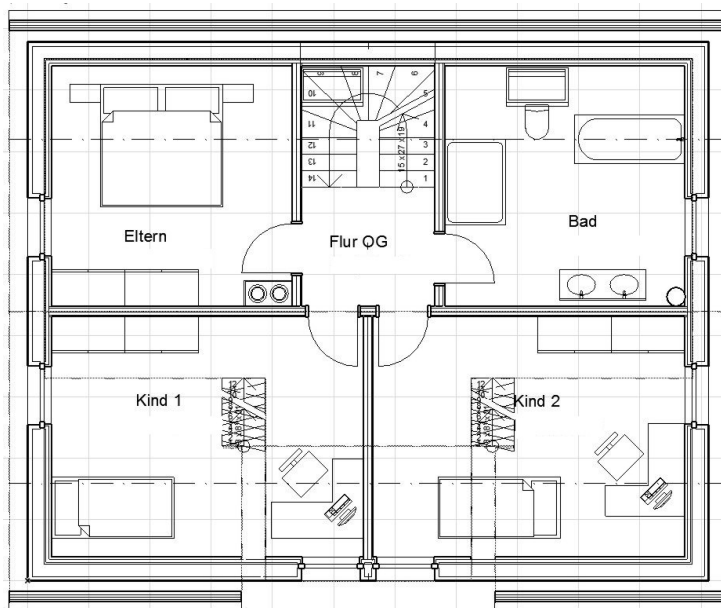
In diesem Baugebiet werden in diesem Jahr noch zwei weitere **HOLZBAUHÄUSER** gebaut.

Bitte halten Sie zu Ihrer eigenen Sicherheit Abstand zum Baugeschehen.

Gute Fahrt!

Der Entwurf basiert auf dem Systemhaus 5 und wurde im Dachgeschoss angepasst. Schlafgalerien von den Kinderzimmern aus werden die beiden Räume auf. Der mittlere Bereich des Spitzbodens wird Dachboden.

Das Erdgeschoss ist mit einem Gästezimmer ausgestattet, das auch als Schlafzimmer geeignet ist. Durch die Raumgeometrie über Eck ist trotz offener Küche ein durch den Unterzug verstärkter raumteilender Eindruck gegeben. Der Ofen heizt den gesamten Raum, das Wohnzimmer ist trotzdem optisch von der Küche getrennt.



Über den beiden Kinderzimmern geht es nach oben auf eine Galerie-Ebene, die jeweils den Spitzboden nutzt. Zwischen den beiden Galerien ist ein Dachboden nutzbar.

Jedes der beiden Südzimmer bekommt direkt Licht über das Zwerchhaus an der Südseite.



**natürlich-baubio-logisch** GmbH  
Dirk Dittmar, Ulrich Bauer

Baubiologische Beratungsstelle IBN  
Planung, Energieberatung, Bausoffe  
Partner der Naturhaus-Systeme GmbH  
Feuchter Str. 19, 90530 Wendelstein  
09129 29 44 64 tel 09129 29 44 62 fax  
Dittmar@natuerlich-baubiologisch.de

natürlich  
**bau**  
**bio**  
logisch

Die Straßenseite mit Haustüre und Stellplätzen. Kurze Erschließungslängen für Hausanschlüsse und Einfahrt helfen Kosten sparen und lassen im Süden mehr Raum für den Garten.