

# Das aktuelle Haus



Seit Februar 2011 gibt es ein **HOLZBAUHAUS** in 90587 Retzelfembach hinter dem Anwesen Retzelfembacher Hauptstraße 32. Das Bild zeigt die Süd-West-Seite.

## Haussteckbrief

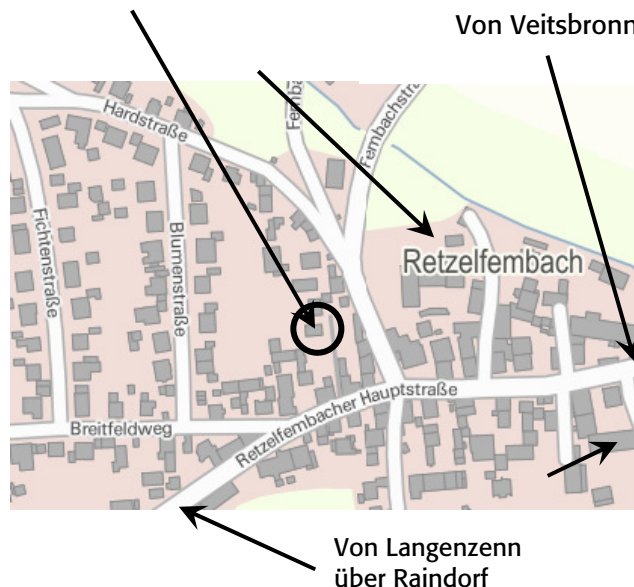
- Planung **natürlich-baubio-logisch**
- Systemhaus 1 als Holz-Lehm-Haus.
- Gedämmte Bodenplatte.
- Dachneigung 42 Grad, Tondeckung.
- Wohnfläche 105 qm
- Fassade: Putz auf Holzweichfaserplatte
- Luft/Wasser-Wärmepumpe, Wandflächenheizung in Lehm kombiniert mit Fußbodenheizung.
- Haustechnikraum nutzt Platz unter der abgeschlossenen Treppe
- Innenausbau mit Lehm
- Massivholzböden
- Ausbau mit Eigenleistung

**natürlich-baubio-logisch** GmbH  
Dirk Dittmar, Ulrich Bauer

Baubiologische Beratungsstelle IBN  
Planung, Energieberatung, Baustoffe  
Partner der Naturhaus-Systeme GmbH  
Feuchter Str. 19, 90530 Wendelstein  
09129 29 44 64 tel 09129 29 44 62 fax  
dittmar@natuerlich-baubiologisch.de  
www.natuerlich-baubiologisch.de



Hier finden Sie uns:



Von Nürnberg kommend folgen Sie der B8/Südwest-Tangente Richtung Neustadt-Aisch und fahren an Fürth und der Bauschuttdeponie vorbei.

Verlassen Sie die Autobahn-artige Straße an der Ausfahrt Seukendorf/Cadolzburg und folgen Sie der Beschilderung Richtung Veitsbronn.

Fahren Sie geradeaus über die Ampel und über die Brücke, nach der Brücke biegen sie links in die Retzelfembacher Straße ab und folgen dieser an der Grundschule vorbei bis in den Ort Retzelfembach. Fahren sie an der Abzweigung nach Puschendorf vorbei, nach 2 Häusern – zwischen Hausnummer 30 und 32 kurz vor der Bäckerei führt eine kleine Stichstraße hinter die Häuserreihe zum Grundstück. Bitte parken Sie an der Hauptstraße.

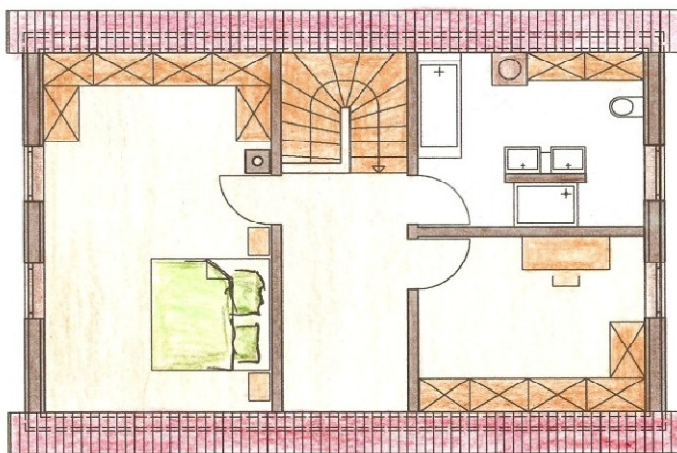
Bitte halten Sie zu Ihrer eigenen Sicherheit Abstand zum Baugeschehen.

Gute Fahrt!

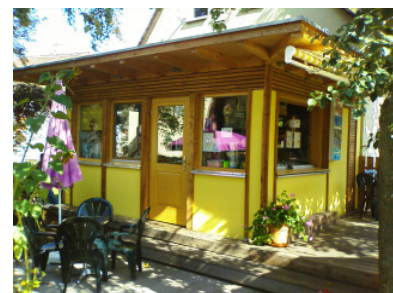
Das Systemhaus 1 ist konzipiert für ein oder zwei Personen und kann auch ohne Keller gebaut werden. Der Technikraum nutzt den Bereich unter der Treppe als Erweiterung.



Der Kamin steht damit Technikraum-nah für die Nutzung eines wasserführenden Ofens.



Der Flurbereich im Obergeschoß kann als Arbeits- oder Leseplatz genutzt werden, Licht kommt von einem Dachflächenfenster, das verschattet werden kann, damit es im Sommer nicht zu warm wird.



In Veitsbronn finden Sie in den Baugebieten Heide und Sonnenhof weitere elf Neubauten von HolzBauHaus (einschließlich der Eisdielen am Dorfplatz), sowie vier Sanierungen. Gerne informieren wir auch über diese Häuser, rufen Sie uns einfach an.

**natürlich-baubio-logisch** GmbH  
Dirk Dittmar, Ulrich Bauer

Baubiologische Beratungsstelle IBN  
Planung, Energieberatung, Baustoffe  
Partner der Naturhaus-Systeme GmbH  
Feuchter Str. 19, 90530 Wendelstein  
09129 29 44 64 tel 09129 29 44 62 fax  
dittmar@natuerlich-baubiologisch.de  
www.natuerlich-baubiologisch.de

natürlich  
**bau  
bio  
logisch**