

Das aktuelle Haus

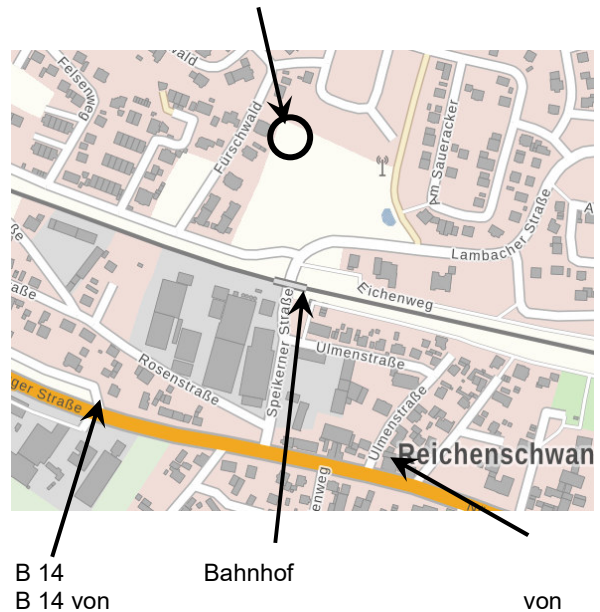


Seit 21. September 2020 gibt es in 91244 Reichenschwand, hinter Fürschwald Nummer 5 ein **HOLZBAUHAUS**. Das Bild zeigt das Haus am zweiten Tag der Montage.

Haussteckbrief

- Planung: **natürlich-baubio-logisch**
- Individuelle Planung als Holz-Lehm-Haus
- Holzelementdecke gedämmt auf wasserdichtem Betonkeller
- Einfamilienhaus ca. 190 qm
- Einliegerwohnung mit separaten Außenzugang (2 Wohneinheiten)
- Satteldach mit Tondeckung, Dachneigung 41,5 Grad
- Putzfassade mit Teilbereichen in Lärche natur
- Holzpellet-Heizung mit solarer Heizungsunterstützung
- Wandflächenheizung in Lehm Teilflächen mit Fußbodenheizung.
- Holz-Alu-Fenster mit Fensterläden
- Innenausbau mit Lehm und Massivholzböden

Und hier finden Sie uns:



Von Lauf a.d. Pegnitz kommend nehmen Sie die B14 Richtung Hersbruck. In der Ortschaft Reichenschwand biegen Sie von der Nürnberger Straße links in die Speikernerstraße ab und wechseln auf die andere Seite der Bahntrasse. Biegen Sie gleich nach der Bahn links ab und nach ca. 100 m wieder rechts in die Straße am Fürschwald. Der Zugang zum Baugebiet befindet sich zwischen den Hausnummern 5 und 7., die Baustelle finden Sie gleich links von der Zufahrt.

Bitte nehmen Sie Rücksicht auf die Privatsphäre der Nachbarn und der Baufamilie.
Vielen Dank.

Gute Fahrt!

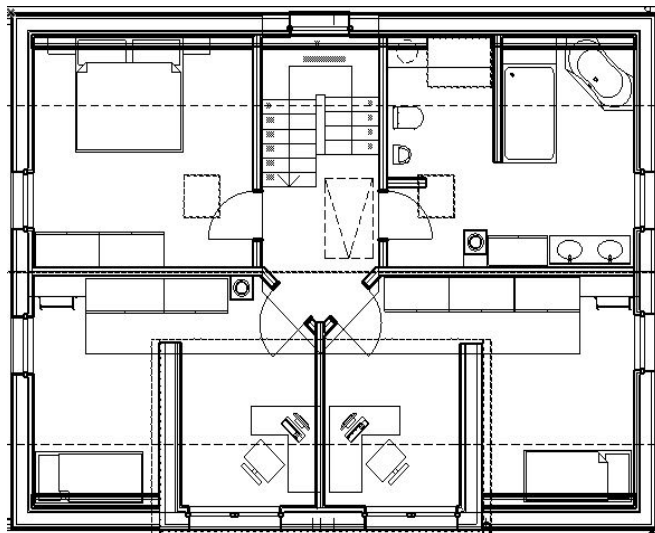
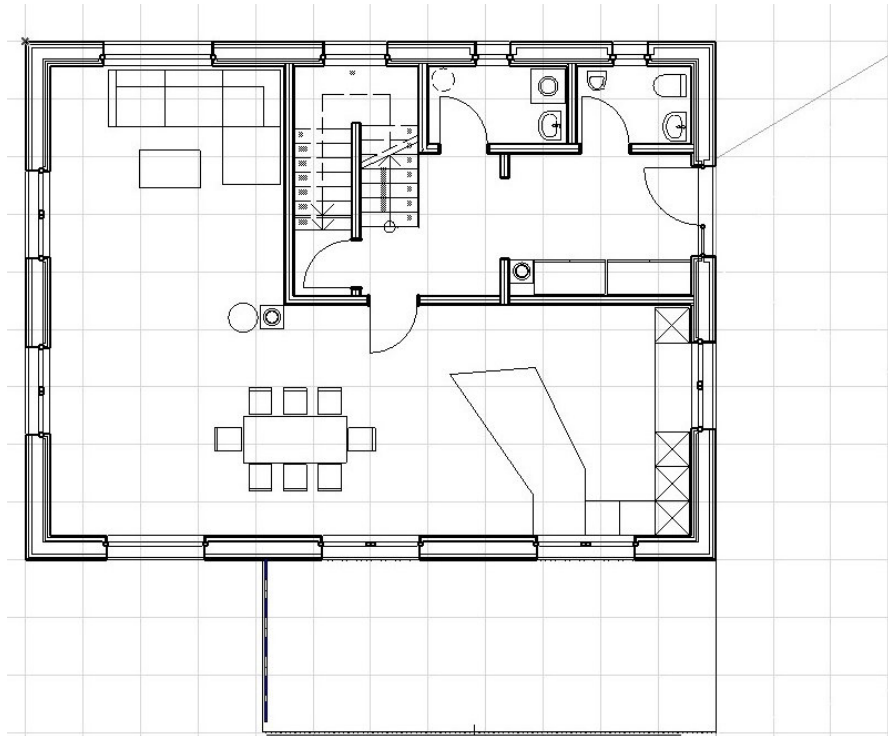
natürlich-baubio-logisch GmbH
Dirk Dittmar, Ulrich Bauer



Baubiologische Beratungsstelle IBN
Planung, Energieberatung, Baustoffe
Partner der HolzBauHaus GmbH
Feuchter Str. 19, 90530 Wendelstein
09129 29 44 64 tel 09129 29 44 62 fax
dittmar@natuerlich-baubiologisch.de
www.natuerlich-baubiologisch.de

Der freiliegende Keller gibt die Möglichkeit, in der Südwestecke eine Einlieger-wohnung mit genügend Licht dort einzuplanen.

Im Erdgeschoß dominiert ein großzügiger offener Wohn-Essbereich mit Theke zur Küche. Der Raum ist in L-Form gestaltet – so entsteht Rückzugsraum am Sofa. Durch die Geländeform am Hang ist der Außenbereich auf einer großen Veranda eben zugänglich.



Das Obergeschoß erreicht man mit einer Podest-Treppe, hier finden sich 2 Kinderzimmer, ein Elternschlafzimmer und das Bad.

Ein Wäscheschacht bringt die Wäsche vom Bad in den darunter liegenden



Trotz der Lage am Hang ist ein ebenerdiger Eingang mit Stellplätzen im Nordosten neben dem Haus möglich.

natürlich-baubio-logisch GmbH
Dirk Dittmar, Ulrich Bauer

Baubiologische Beratungsstelle IBN
Planung, Energieberatung, Baustoffe
Partner der HolzBauHaus GmbH
Feuchter Str. 19, 90530 Wendelstein
09129 29 44 64 tel 09129 29 44 62 fax
dittmar@natuerlich-baubiologisch.de
www.natuerlich-baubiologisch.de



Hauswirtschaftsraum im Erdgeschoß

natürlich-baubio-logisch GmbH
Dirk Dittmar, Ulrich Bauer

Baubiologische Beratungsstelle IBN
Planung, Energieberatung, Baustoffe
Partner der HolzBauHaus GmbH
Feuchter Str. 19, 90530 Wendelstein
09129 29 44 64 tel 09129 29 44 62 fax
dittmar@natuerlich-baubiologisch.de
www.natuerlich-baubiologisch.de

