



Das aktuelle Haus



Seit Ende Januar 2017 gibt es in der Mönchsbergstraße 7 in 91502 Obbach ein **HOLZBAUHAUS**. Das Bild zeigt das Haus Anfang August beim Gestalten der Außenanlagen.

Haussteckbrief

- Planung: **natürlich-baubio-logisch**
- Individuelle Planung als Holz-Lehm-Haus
- wasserdichter Betonkeller auf Glasschaumschotter
- Dachneigung 32 Grad, Tondeckung.
- Wohnfläche ca. 220 qm
- Fassade Putz und Details in Lärchenschalung.
- Holz-Pellet-Heizung, solar unterstützt
- Grundofen im Wohnzimmer
- Wandflächenheizung in Lehm kombiniert mit Fußbodenheizung
- KfW Effizienzhaus 55
- Holz-Alu-Fenster mit Dreischeiben-Glas
- Innenausbau mit Lehm und Massivholzböden

Hier finden Sie uns:
Von Wasserlosen A7 kommend
von der A71, über Niederwern/Kützberg kommend



Von der A71 Ausfahrt Schweinfurt West

Von der A71 kommend fahren sie an der Ausfahrt Schweinfurt-West ab. Folgen Sie der Beschilderung nach Euerbach, durchfahren Euerbach Richtung Obbach. In Obbach folgen Sie der Schweinfurter Straße durch die REchstknickende Vorfahrt und fahren dann am Linksknick geradeaus in die Frühlingsstraße. Dann rechst in die Mönchsbergstraße, der Sie durch eine 180-Grad-Kehre den Berg hinauf folgen, bis Sie rechts das **HOLZBAUHAUS** in Nummer 7 sehen können.

Bitte halten Sie zu Ihrer eigenen Sicherheit Abstand zum Baugeschehen.

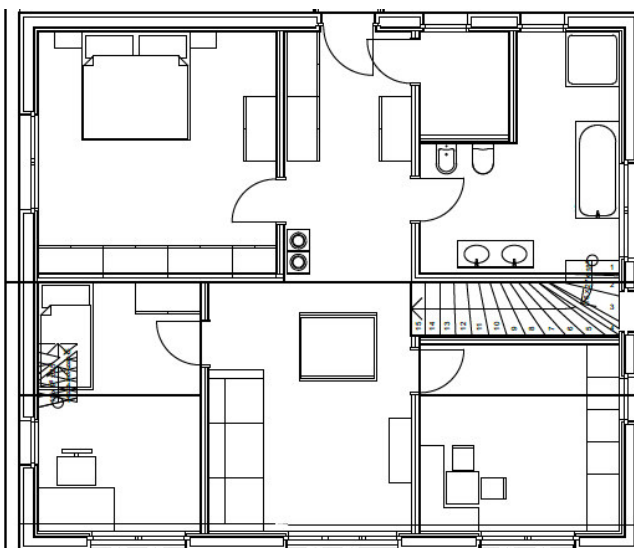
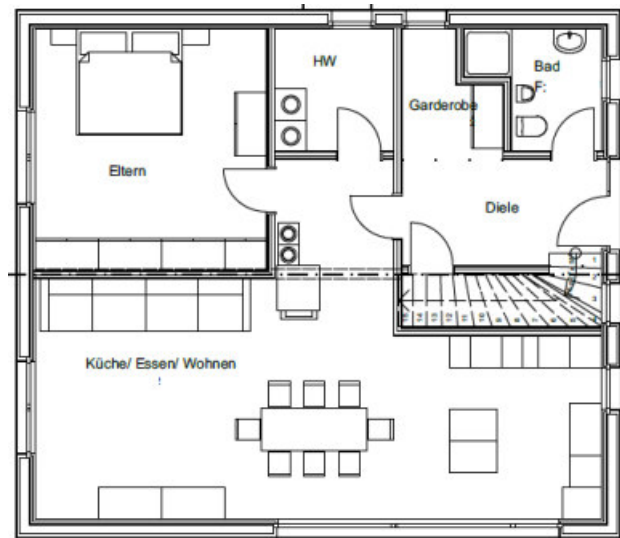
Gute Fahrt!

natürlich-baubio-logisch GmbH
Dirk Dittmar, Ulrich Bauer



Baubiologische Beratungsstelle IBN
Planung, Energieberatung, Baustoffe
Partner der HolzBauHaus GmbH
Feuchter Str. 19, 90530 Wendelstein
09129 29 44 64 tel 09129 29 44 62 fax
dittmar@natuerlich-baubiologisch.de
www.natuerlich-baubiologisch.de

Das Haus ist so geplant, dass eine Aufteilung in zwei Wohneinheiten leicht umgesetzt werden könnte. Die Lage am Hang erlaubt einen ebenerdigen Eingang in den Keller, der eine Werkstatt beherbergt. Die Terrasse ist vom Wohnzimmer im Erdgeschoss aus ebenerdig zu begehen. Kochen, Essen und Wohnen bilden einen großen Raum, der durch einen Grundofen direkt beheizt werden kann. Wand- und Fußbodenheizungen verteilen die Wärme in den anderen Räumen. Ein eigener Hauswirtschaftsraum erspart viele Wege in den Keller.



Durch die Bauweise mit zwei Vollgeschossen wird jeder Quadratmeter Grundfläche im Obergeschoss zur Wohnfläche.

Das Obergeschoss kann zu einer eigenen Wohnung werden. Ein großer, heller Spielflur erweitert die Möglichkeiten der Kinderzimmer ebenso wie Schlafgalerien im nach oben offenen Dachraum.



Durch die Hanglage ergibt sich die Möglichkeit, im Osten eben ins Erdgeschoss und im Norden über eine Brücke eben ins Obergeschoss zu kommen.

natürlich-baubio-logisch GmbH
Dirk Dittmar, Ulrich Bauer

Baubiologische Beratungsstelle IBN
Planung, Energieberatung, Baustoffe
Partner der HolzBauHaus GmbH
Feuchter Str. 19, 90530 Wendelstein
09129 29 44 64 tel 09129 29 44 62 fax
dittmar@natuerlich-baubiologisch.de
www.natuerlich-baubiologisch.de

