

Das aktuelle Haus



Ein **HOLZBAUHAUS** in Neunkirchen/Brand!

Seit Oktober 2003 gibt es in **91077 Neunkirchen am Brand**, **Geisbergweg 11** ein **HOLZBAUHAUS**. Das Foto zeigt das Haus in der Bauzeit im Winter 2003/2004.

Haussteckbrief

- Planung und Entwurf **HOLZBAUHAUS** Systemhaus 7, Änderungen durch Anbau mit Einliegerwohnung
- Wohnfläche ca. 145qm zzgl. Einliegerwohnung
- Gründung: Betonpfähle und Holzelementdecke, Kleinkeller mit Haustechnikraum und Pelletlager
- Satteldach, 50cm Kniestock
- Fassade Lärche unbehandelt
- Pellet-Brenner mit Nachheizbetrieb für Scheitholz, solare Heizungsunterstützung
- Strahlungsheizung in Lehm

natürlich-baubio-logisch GmbH
Dirk Dittmar, Ulrich Bauer

Baubiologische Beratungsstelle IBN
Planung, Energieberatung, Baustoffe
Partner der HolzBauHaus GmbH
Feuchter Str. 19, 90530 Wendelstein
09129 29 44 64 tel 09129 29 44 62 fax
dittmar@natuerlich-baubiologisch.de
www.natuerlich-baubiologisch.de



Und hier finden Sie uns:

Das Baugebiet „südlich Tennenbachweg“ in Neunkirchen am Brand liegt im Westen des Ortes Richtung Erlenheim.



von Erlangen/Dormitz von Gräfenberg/Eckental

Von Erlangen folgen Sie der Staatsstraße 2240 durch Buckenhof und Dormitz nach Neunkirchen. Fahren Sie am Ortseingang geradeaus (Rewe bleibt rechts liegen) bis die Vorfahrtsstraße rechts abzweigt.

Hier biegen Sie links ab und danach die erste Straße rechts ins Neubaugebiet.

Von Eckental und Kleinsendelbach aus biegen Sie an der Staatsstraße 2240 rechts ab und fahren geradeaus (REWE bleibt rechts liegen) wie oben beschrieben in das Neubaugebiet.

Von Forchheim biegen Sie vor dem Stadttor rechts auf die Friedhofstraße ab und dann auf die Erleinhofer Straße. An der linksabknickenden Vorfahrt fahren Sie geradeaus und die nächste rechts ins Neubaugebiet.

Im Baugebiet die erste Rechts, das zweite Haus.

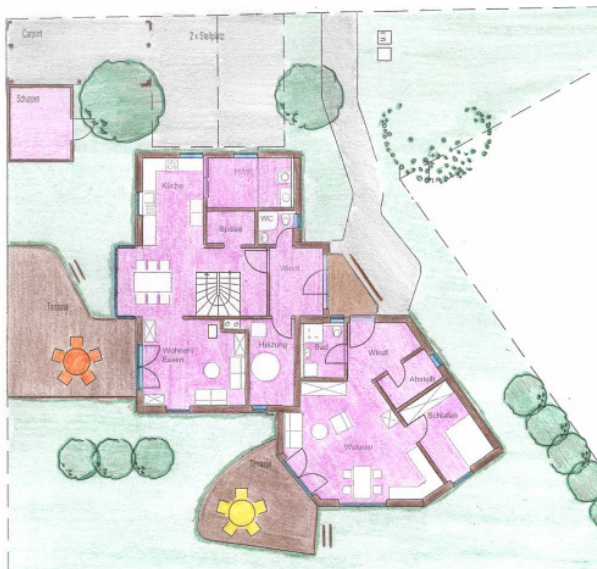
Gute Fahrt!



Übung macht den Meister: Beim Lehmbauseminar konnte Herr Lenk den Umgang mit den Lehmbausteinen üben...



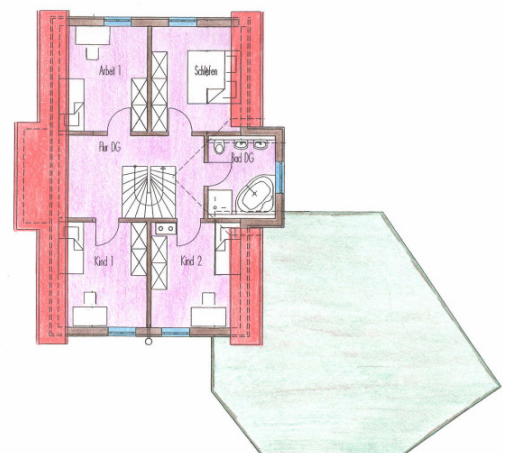
....und die Erfahrungen im eigenen Haus verwerten. Die Wohnzimmerwand gibt Speichermasse und Schallschutz mit Hilfe von lehmsteinen.



Das Systemhaus 7 wurde durch die Anforderungen der Einliegerwohnung umgeplant. Die Wohnung und das Haupthaus werden durch den Heizraum getrennt – ein Vorteil beim Schallschutz. Ein großer Hauswirtschaftsraum hinter der Küche ersetzt Kellerräume.



Mut zur Farbe: Türen zu Haus und Einliegerwohnung sind mit getauschten Farben gestaltet. Das dunkle Rot ist auch die Farbe der Fenster.



Im DG blieb das Systemhaus unverändert – das Anbaudach ist begrünt und trägt die Solaranlage.

natürlich-baubio-logisch GmbH
Dirk Dittmar, Ulrich Bauer

Baubiologische Beratungsstelle IBN
Planung, Energieberatung, Baustoffe
Partner der HolzBauHaus GmbH
Feuchter Str. 19, 90530 Wendelstein
09129 29 44 64 tel 09129 29 44 62 fax
dittmar@natuerlich-baubiologisch.de
www.natuerlich-baubiologisch.de

