

Das aktuelle Haus



Seit Dezember 2012 gibt es ein neues **HOLZBAUHAUS** in 91358 Kunreuth, Hintere Pfaffenleite 7. Das Bild zeigt die Südseite.

Haussteckbrief

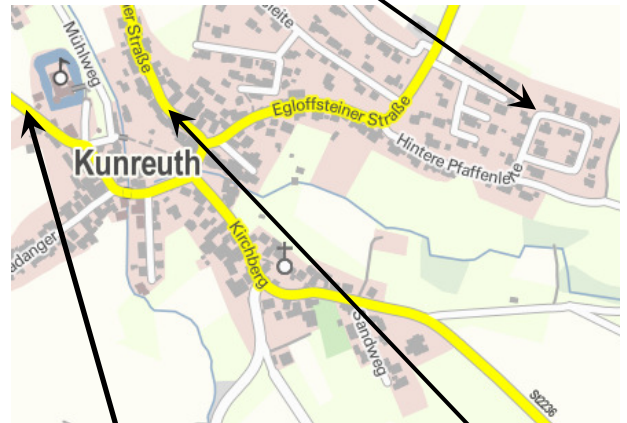
- Planung: **natürlich-baubio-logisch**
- Individuelle Planung als Holz-Lehm-Haus
- Gedämmte Holzdecke als Kellerdecke
- Dachneigung 16 Grad, Tondeckung
- Wohnfläche ca. 134 m²
- Holz-Alu-Fenster in moosgrün
- Fassade in Lärche unbehandelt
- Holz-Vergaserkessel mit solarer Heizungs-Unterstützung
- Regenwassernutzung
- Strahlungsheizung in Lehm
- Innenausbau mit Lehm und Massivholzböden mit Eigenleistung

natürlich-baubio-logisch GmbH
Dirk Dittmar, Ulrich Bauer

Baubiologische Beratungsstelle IBN
Planung, Energieberatung, Baustoffe
Partner der HolzBauHaus GmbH
Feuchter Str. 19, 90530 Wendelstein
09129 29 44 64 tel 09129 29 44 62 fax
dittmar@natuerlich-baubiologisch.de
www.natuerlich-baubiologisch.de



Hier finden Sie uns:



Von Effeltrich/Gaiganz

Von der A73 über
Forchheim Süd und Gosberg

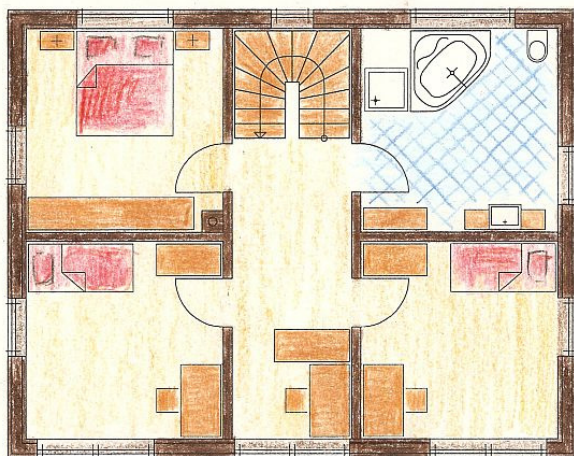
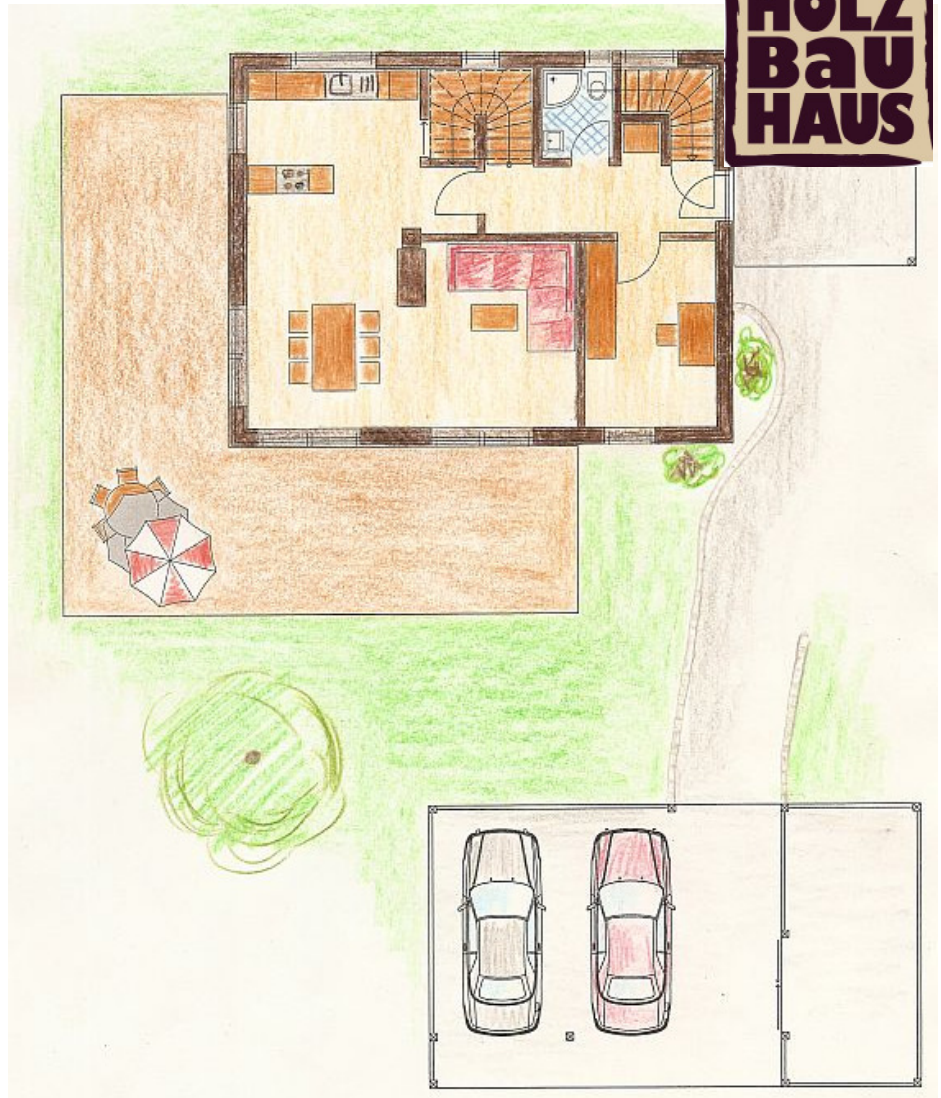
Von der A73 kommend Ausfahrt Forchheim Süd folgen Sie der Beschilderung Richtung Gosberg. In Gosberg biegen Sie rechts ab nach Kunreuth. In Kunreuth Ortsmitte links abbiegen in die Egloffsteiner Straße und in der folgenden links-abknickenden Vorfahrt gerade aus in die Hintere Pfaffenleite. Nach ca. 100m biegen Sie links ab und fahren den Berg hinauf. Das **HOLZBAUHAUS** finden Sie im Rechtsknick an der linken Seite mit der Nummer 7.

Bitte nehmen Sie Rücksicht auf die Privatsphäre unserer Baufamilien. Vielen Dank.

Gute Fahrt!

Das Haus orientiert sich mit den Lebensräumen nach Süden und Westen. Der Grundriss im Erdgeschoss ist so gestaltet, dass bei Umnutzung des Arbeitszimmers später ein Wohnen auf einer Ebene möglich wäre. Die Kellertreppe ist von der Haustreppe thermisch getrennt. Der Raum unter der Haustreppe kann dadurch als Abstellraum genutzt werden.

Der offene Flur im Obergeschoss kann ein Arbeits- oder



Spielbereich werden. Durch die Pultdachbauweise ist fast jeder Quadratmeter Grundfläche auch Wohnfläche – viel Lebensraum pro Grundfläche.



natürlich-baubio-logisch GmbH
Dirk Dittmar, Ulrich Bauer

Baubiologische Beratungsstelle IBN
Planung, Energieberatung, Baustoffe
Partner der HolzBauHaus GmbH
Feuchter Str. 19, 90530 Wendelstein
09129 29 44 64 tel 09129 29 44 62 fax
dittmar@natuerlich-baubiologisch.de
www.natuerlich-baubiologisch.de



Gut für die Energiebilanz: Kleine Fenster nach Norden und nur dort, wo sie gebraucht werden. Das Haus wird als Energie-Effizienzhaus 55 der KfW gefördert.