

Das aktuelle Haus



Ein **HOLZBAUHAUS** in der Nähe!

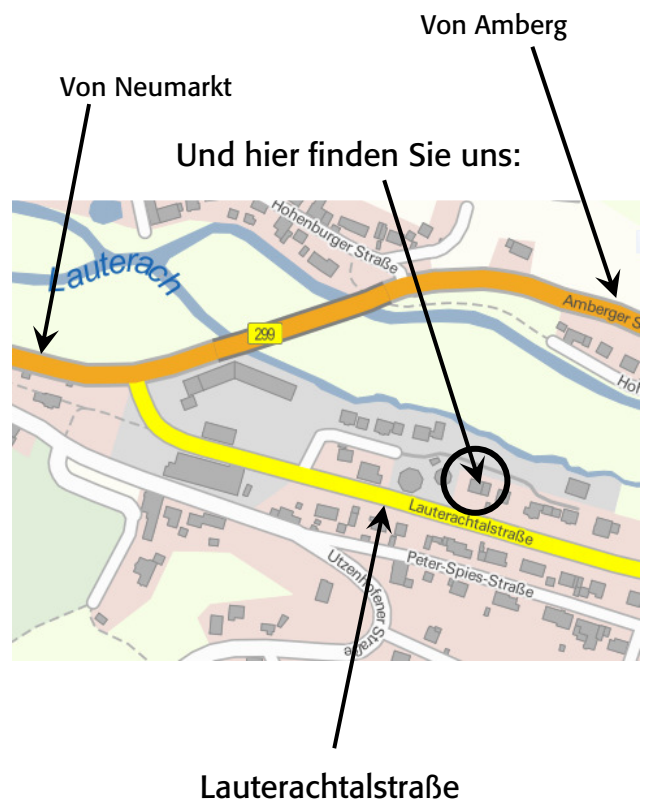
Seit 2009 gibt es in **92280 Kastl, Lauterachtalstraße 6** ein **HOLZBAUHAUS** in Massivholz-Bauweise.

Haussteckbrief

- Planung und Entwurf: **natürlich-baubio-logisch**
- Anforderung: Wohnhaus für Familie mit 4 Kindern
- Betonkeller gedämmt
- Dachneigung 52 Grad, Tondeckung
- Massivholzhaus System Soligno
- Fassade unbehandelte Fichte
- Innenseite Tannenholz in Sichtqualität
- Heizung: Kombiniertes Koch-Heizofen mit heizungsunterstützender Solaranlage.
- Wandflächenheizung
- Ausbau mit Eigenleistung
- Massivholzböden

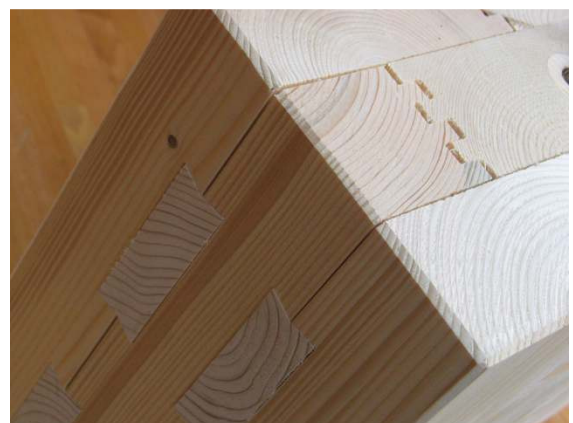
natürlich-baubio-logisch GmbH
Dirk Dittmar, Ulrich Bauer

Baubiologische Beratungsstelle IBN
Planung, Energieberatung, Baustoffe
Partner der Naturhaus-Systeme GmbH
Feuchter Str. 19, 90530 Wendelstein
09129 29 44 64 tel 09129 29 44 62 fax
Dittmar@natuerlich-baubiologisch.de

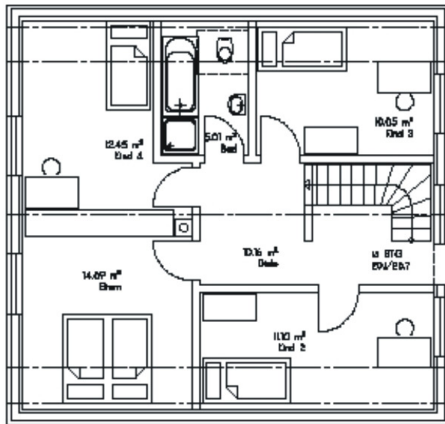


Kastl liegt zwischen Amberg und Neumarkt an der B299

In Kastl biegen Sie von der Bundesstraße 299 am Discount-Markt nach Südosten in die Lauterachtalstraße ab. Neben dem achteckigen Gebäude auf der linken Seite finden Sie das Haus. Gute Fahrt!



Eine Wand ganz aus Holz: Im System Soligno werden mit Schwalbenschwanzverbindungen Massivholzwände ohne Leim hergestellt.

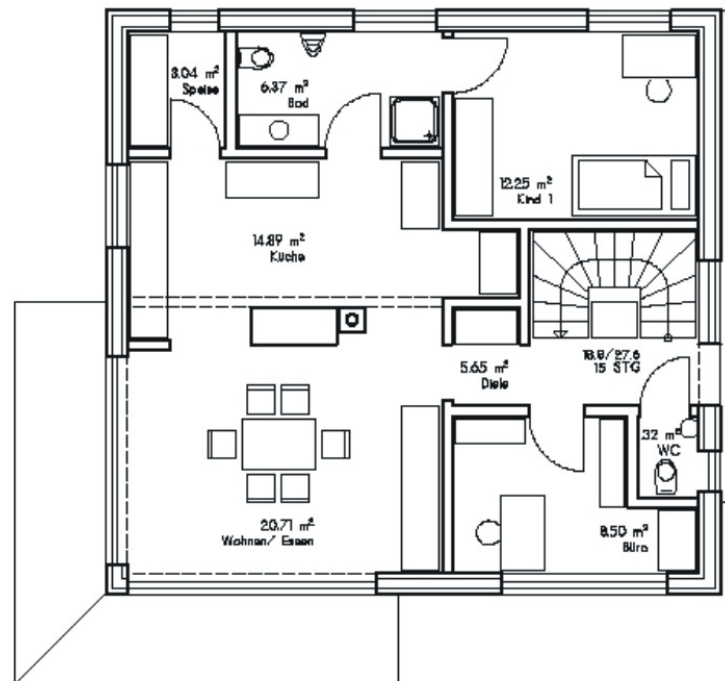


Grundriss OG

Durch die fast quadratische Form finden im DG drei Kinderzimmer und ein Elternschlafzimmer Platz.



Anspruchsvoll für die Handwerker: Die Sichtwand erfordert Vorsicht beim Innenausbau – dafür ist sie von Anfang an fertig.



Im Erdgeschoß gibt es neben der großen Wohnküche noch zwei weitere Zimmer.

natürlich-baubio-logisch GmbH
Dirk Dittmar, Ulrich Bauer

Baubiologische Beratungsstelle IBN
Planung, Energieberatung, Baustoffe
Partner der Naturhaus-Systeme GmbH
Feuchter Str. 19, 90530 Wendelstein
09129 29 44 64 tel 09129 29 44 62 fax
Dittmar@natuerlich-baubiologisch.de

