

Das aktuelle Haus



Ein **HOLZBAUHAUS** in Iphofen!
Seit April 2005 gibt es in
97346 Iphofen, Am Hündlein 19 ein
HOLZBAUHAUS. Das Foto zeigt das
Haus in der Ausbauphase.

Haussteckbrief:

- Planung und Entwurf
HOLZBAUHAUS Systemhaus 2,
angepasst an die Anforderungen
einer Ergotherapie-Praxis
- Wohnfläche ca. 141 qm
- Gründung: Bodenplatte
- Satteldach 45 Grad, 50 cm Kniestock
- Fassade Lärche natur
- Massivholzdecke verzapft über dem
EG
- Gasheizung, Solarvorbereitung
- Strahlungsheizung in Lehm
- Innenausbau mit Lehm teilweise in
Eigenleistung
- Grundriss umwandelbar zum
Wohnhaus

natürlich-baubio-logisch GmbH
Dirk Dittmar, Ulrich Bauer

Baubiologische Beratungsstelle IBN
Planung, Energieberatung, Baustoffe
Partner der HolzBauHaus GmbH
Feuchter Str. 19, 90530 Wendelstein
09129 29 44 64 tel 09129 29 44 62 fax
dittmar@natuerlich-baubiologisch.de
www.natuerlich-baubiologisch.de



Und hier finden Sie uns:



Anfahrt:

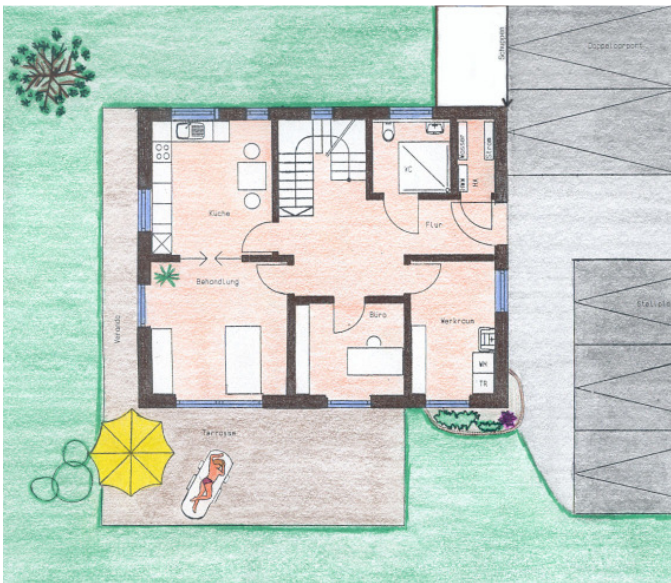
Am Nord-West-Rand von Iphofen entsteht gerade ein großes neues Baugebiet. Sie kommen dorthin über die B8, indem Sie der Beschilderung Rödelsee/Großlangheim auf die Westumgehung folgen. Von dort sehen Sie das Baugebiet rechts liegen. Biegen Sie rechts ab, geradeaus über den Kreisel und dann nach links ins Baugebiet. Von der A3 kommend folgen Sie ab der Ausfahrt Wiesentheid der Beschilderung nach Iphofen. Fahren Sie nach Rödelsee an Iphofen Nord noch vorbei und dann die nächste links Richtung Ort. Am Kreisel noch geradeaus und die nächste links ins Baugebiet. Sie erkennen das Haus an der unbehandelten Lärchen-Fassade.

Bitte nehmen Sie Rücksicht auf die
Privatsphäre unserer Baufamilien.
Vielen Dank.

Gute Fahrt!



Im Norden ist bewusst die Fensterfläche gering gehalten - eine Energiesparmaßnahme. Unter dem hohen Bereich der Bodenplatte im Westen (rechts im Bild) ist ein kleiner Kriechkeller untergebracht.



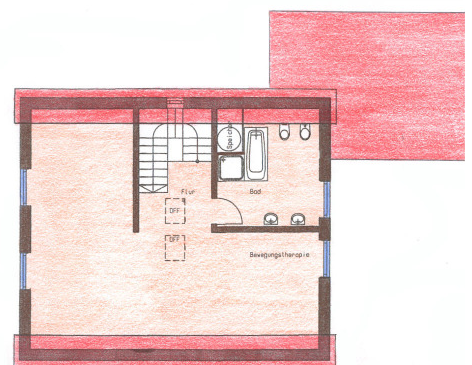
Zu den Anforderungen eine Praxis für Ergotherapie gehört ein Büro und Räume für Werken und der Raum „Behandlung“ Gespräche. Später kann die Wand zwischen Büro und Behandlung herausgenommen werden und daraus ein offener Wohn/Essbereich werden. Das Erdgeschoss wird rollstuhlgerecht ausgebaut. Außen wird eine Veranda angebaut- mit Rampe für ebenerdigen Zugang zur Haustüre.

natürlich-baubio-logisch GmbH
Dirk Dittmar, Ulrich Bauer

Baubiologische Beratungsstelle IBN
Planung, Energieberatung, Baustoffe
Partner der HolzBauHaus GmbH
Feuchter Str. 19, 90530 Wendelstein
09129 29 44 64 tel 09129 29 44 62 fax
dittmar@natuerlich-baubiologisch.de
www.natuerlich-baubiologisch.de



Im Rahmen einer **HOLZBAUHAUS** - Ausbauschule konnten interessierte Baufamilien - und solche die es werden wollen - vom Fachmann lernen, wie der Innenausbau in Eigenleistung bewältigt werden kann. Eine Entscheidung über das mögliche Maß eventueller Eigenleistung fällt dann leichter.



Im Dachgeschoss entsteht der Bewegungsraum. An der Wand zwischen Bad und dem Hauptraum kann an der Wand auf die Baddecke hinaufgeklettert werden. Im freien Bereich westlich der Treppe können an der Pfette Schaukeln und ähnliche Bewegungsmotivationen angebracht werden.