



## Das aktuelle Haus



Seit dem Mittwoch, 17. Juli 2019 gibt es  
Im Föhrenweg 20 in 90562 Heroldsberg  
ein **HOLZBAUHAUS**. Das Bild zeigt das Haus  
kurz nach der Montage.

Haussteckbrief:

- Individuelle Planung
- Einfamilienhaus mit unbeheiztem Keller
- Biberschwanzdeckung
- Dachneigung 48 Grad
- Fassade teils Putz
- Holzfassade als Bodenleisten-Schalung aus unbehandelter sägerauer Lärche
- Holz-Alu-Fenster in Dreifachverglasung
- Gasbrennwerttherme
- Strahlungsheizung in Lehm
- Scheitholzofen im Wohnraum
- Stampflehmwand als Raumteiler
- Massivholzböden

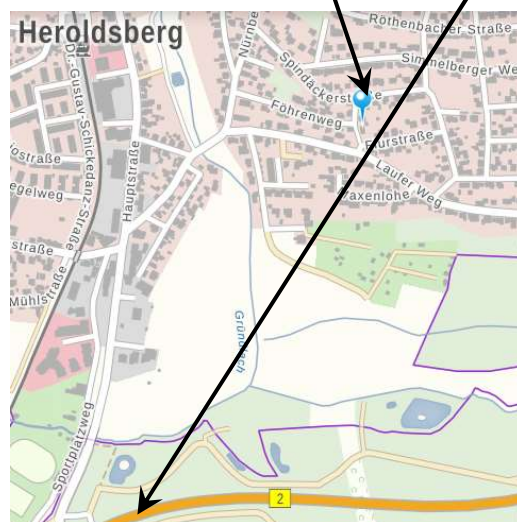
**natürlich-baubio-logisch** GmbH  
Dirk Dittmar, Ulrich Bauer

Baubiologische Beratungsstelle IBN  
Planung, Energieberatung, Baustoffe  
Partner der HolzBauHaus GmbH  
Feuchter Str. 19, 90530 Wendelstein  
09129 29 44 64 tel 09129 29 44 62 fax  
dittmar@natuerlich-baubiologisch.de  
www.natuerlich-baubiologisch.de



Hier finden Sie uns:

Der B2 aus



Nehmen Sie auf der A3 die Ausfahrt  
Nürnberg Nord und fahren Richtung Norden  
auf die B2 Richtung Heroldsberg. In  
Heroldsberg biegen Sie die erste links in die  
Hauptstraße ein. Folgen Sie dieser und  
nehmen die vierte Abzweigung in die  
Nürnberger Straße. Die zweite rechts ist  
dann der Föhrenweg. Folgen Sie der Straße  
bis zum Ende. Dort finden Sie die Baustelle  
mit der Hausnummer 20.

Gute Fahrt!

Bitte nehmen Sie Rücksicht auf die  
Privatsphäre unserer Baufamilien und die  
Nachbarn.

Vielen Dank.

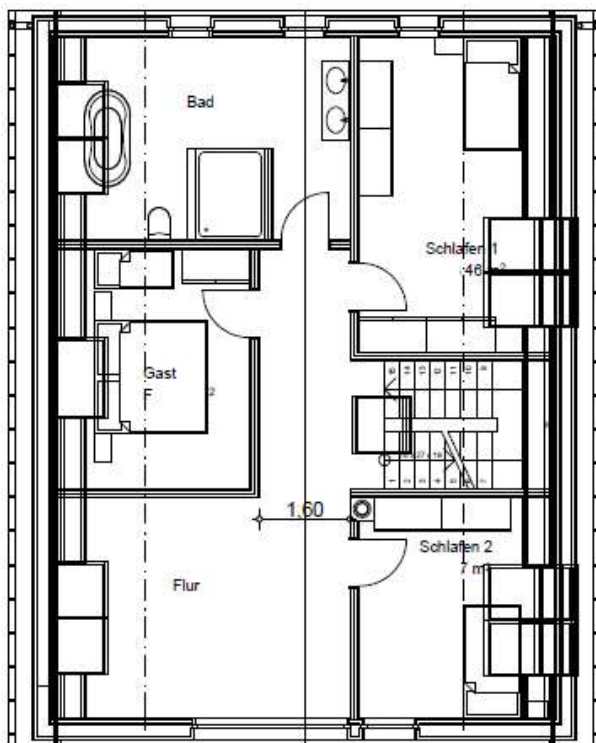
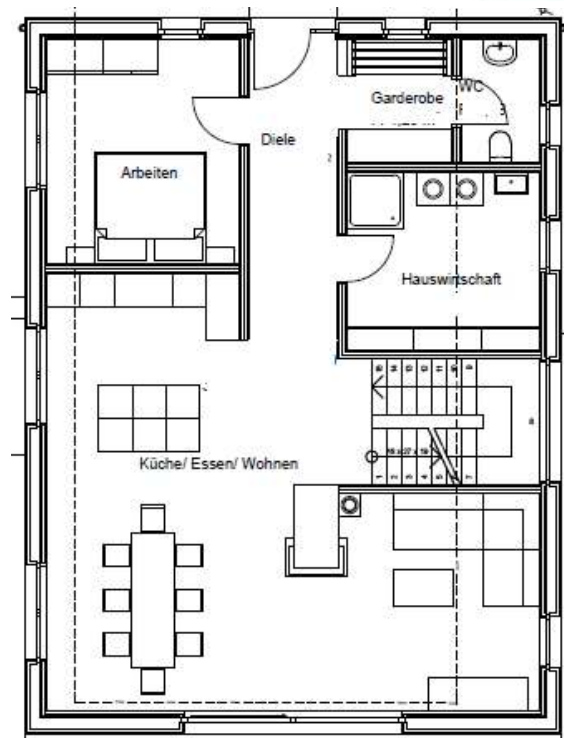
Bitte halten Sie zu Ihrer eigenen Sicherheit  
Abstand zum Baugeschehen.

Auf dem Grundstück wurde ein Haus mit Keller abgerissen. Da die Baugrube schon vorhanden war, wurde wieder ein Keller errichtet. Da dieser aber keine Wohnräume enthält, bleibt er außerhalb der thermischen Hülle und kommt ohne Dämmung aus.

Der Eingang führt über die Giebelseite in die Diele mit Garderobe und WC.

Gegenüber befindet sich das Büro, groß genug, um später auch Schlafzimmer sein zu können. Der Hauswirtschaftsraum hat einen direkten Ausgang in den Garten.

Als Sichtachse öffnet sich der Flur in Richtung Garten zu einem großen Wohnbereich hin. Die große Südverglasung gibt den Blick frei in den eingewachsenen Garten.



Der Grundofen dient als Raumteiler zwischen Wohnen und Essen.

Über eine Podest-Treppe gelangt man ins Obergeschoß.

Ein bis unters Dach offener Raum mit viel Licht von Süden öffnet sich ohne Türe direkt aus dem Flur nach Süden.

An der Ostseite unter dem Dach sind die Schlafräume untergebracht. Das Bad hat noch eine Sauna erhalten.

Im Dachbodenbereich über der Sauna ist ein Ruhebereich vorgesehen.

**natürlich-baubio-logisch** GmbH

Dirk Dittmar, Ulrich Bauer

Baubiologische Beratungsstelle IBN  
Planung, Energieberatung, Baustoffe  
Partner der HolzBauHaus GmbH  
Feuchter Str. 19, 90530 Wendelstein  
09129 29 44 64 tel 09129 29 44 62 fax  
dittmar@natuerlich-baubiologisch.de  
www.natuerlich-baubiologisch.de

