

Das aktuelle Haus



Ein neues **HOLZBAUHAUS** in Heppstädt bei Adelsdorf!

Seit Ende 2005 gibt es in **91325 Heppstädt bei Hemhofen** ein **HOLZBAUHAUS**. Das Foto zeigt das Haus von der Ostseite in der Ausbauezeit.

Haussteckbrief:

- Wohnhaus mit Angebauer Arztpraxis
- Gründung: Ziegelkeller, Arztpraxis Pfahlgründung
- Holzkellerdecke gedämmt
- Satteldach
- Fassade unbehandelte Lärche
- Pellet-Heizung mit Solarunterstützung
- Innenausbau mit viel Lehm und viel Eigenleistung

natürlich-baubio-logisch GmbH
Dirk Dittmar, Ulrich Bauer



Baubiologische Beratungsstelle IBN
Planung, Energieberatung, Baustoffe
Partner der HolzBauHaus GmbH
Feuchter Str. 19, 90530 Wendelstein
09129 29 44 64 tel 09129 29 44 62 fax
dittmar@natuerlich-baubiologisch.de

Und hier finden Sie: uns:

Am Ortseingang südlich der Straße
neben Theater Kuckucksheim.



von Neuhaus/A3
Ausfahrt Höchststadt/Ost

Anfahrt:

Von Erlangen kommend fahren Sie die B470 bis zum Wegweiser links Richtung Hemhofen. In Hemhofen biegen Sie rechts ab in die Heppstädter Straße und folgen dieser bis in den Ort Heppstädt. Gleich am Ortseingang links sehen Sie die Baustelle.

Von der A3 kommend fahren Sie in Höchststadt Ost ab Richtung Adelsdorf. Nach der großen Lagerhalle geht es rechts Richtung Neuhaus und kurz vor dem Ortsschild links Richtung Heppstädt. Durchfahren Sie den Ort geradeaus, am Ortsende rechts befindet sich die Baustelle. Bitte halten sie im Interesse Ihrer eigenen Sicherheit Abstand vom Baugeschehen.

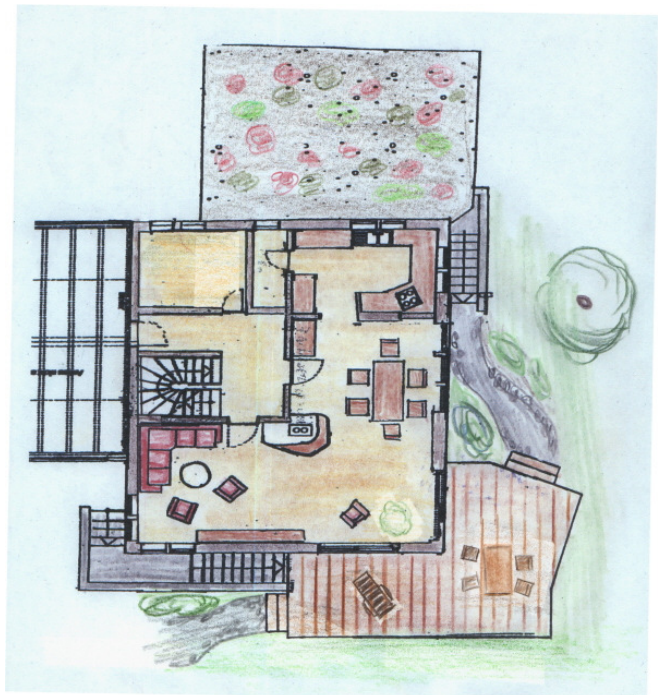
Bitte nehmen Sie Rücksicht auf die Privatsphäre unserer Baufamilien.

Vielen Dank.



Die Gegebenheiten des Grundstückes sind gut genutzt: Das Kellergeschoß des Hauses grenzt an die Praxis, die von Norden her auch mit Rollstühlen begehbar sein wird. Auch die Praxisräume werden mit einem guten Wohnraumklima ausgestattet.

Das Wohnhaus hat einen Hauswirtschaftsraum neben der Küche. Die Wohnräume sind nach Süden, die Küche nach Osten gerichtet. So ist die Praxis vom Privatbereich aus nicht immer präsent. Im Dachgeschoss und im Spitzboden gibt es genug Raum.



Bei der feierlichen Grundsteinlegung durften auch die Kinder mit anfasen.



Lehmbau-Meister Norbert Sötz untersucht gemeinsam mit dem Bauherrn den aus der Baugrube entnommenen Lehm - der sich leider für den Putz als zu mager erwiesen hat. Nun wird Stampflehm daraus.

natürlich-baubio-logisch GmbH
Dirk Dittmar, Ulrich Bauer



Baubiologische Beratungsstelle IBN
Planung, Energieberatung, Baustoffe
Partner der HolzBauHaus GmbH
Feuchter Str. 19, 90530 Wendelstein
09129 29 44 64 tel 09129 29 44 62 fax
dittmar@natuerlich-baubiologisch.de