

Das aktuelle Haus



Seit Februar 2019 gibt es in 91352 Hallerndorf, Am Gartenkeller 1 ein weiteres **HOLZBAUHAUS**. Das Bild zeigt die Süd-West-Seite ca. 5 Monate nach Montage.

Haussteckbrief:

- Planung: **natürlich-baubio-logisch**
- Individuelle Planung als Holz-Lehm-Haus
- Keller mit Garage
- Effizienzhaus 40+ der KfW
- Dachneigung 16 Grad, Tondeckung
- Holz-Alu-Fenster
- Putzfassade mit weißem Anstrich
- Fernwärme mit Biomasse
- Thermische Solaranlage
- Kontrollierte Be- und Entlüftung mit Wärmerückgewinnung und Sommerschaltung
- Wandflächenheizung in Lehm, Teilflächen Fußbodenheizung.
- Innenausbau mit Lehm
- Massivholzböden

natürlich-baubio-logisch GmbH
Dirk Dittmar, Ulrich Bauer

Baubiologische Beratungsstelle IBN
Planung, Energieberatung, Baustoffe
Partner der HolzBauHaus GmbH
Feuchter Str. 19, 90530 Wendelstein
09129 29 44 64 tel 09129 29 44 62 fax
dittmar@natuerlich-baubiologisch.de
www.natuerlich-baubiologisch.de



Hier finden Sie uns:



Ein weiteres HolzBauHaus steht seit 2017 in Baugebiet der Boint Ausfahrt

Von A73

Forchheim-Süd

Von der A73 kommend an der Ausfahrt Forchheim Nord ausfahren und Richtung Neuses an der Regnitz der Beschilderung folgen. Im Kreisverkehr dritte Ausfahrt (sozusagen links abbiegen) Richtung Adelsdorf. Folgen Sie der Beschilderung nach Hallerndorf, die Sie von der Staatsstraße nach rechts über die Aischbrücke in den Ort führt. Biegen Sie dann links in die Kreuzbergstraße und folgen dieser ca. 400m nach Westen. Hier biegen Sie rechts ab in die Schulstraße. Am nördlichen Ortsende geht die Schulstraße in „Am Gartenkeller“ über, sie finden die Baustelle auf der linken Seite.

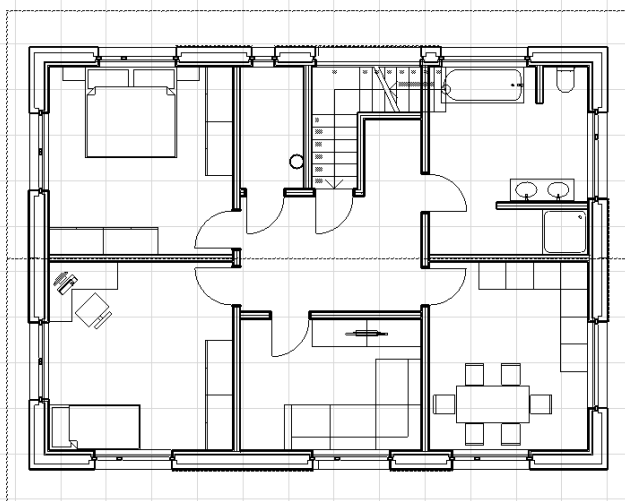
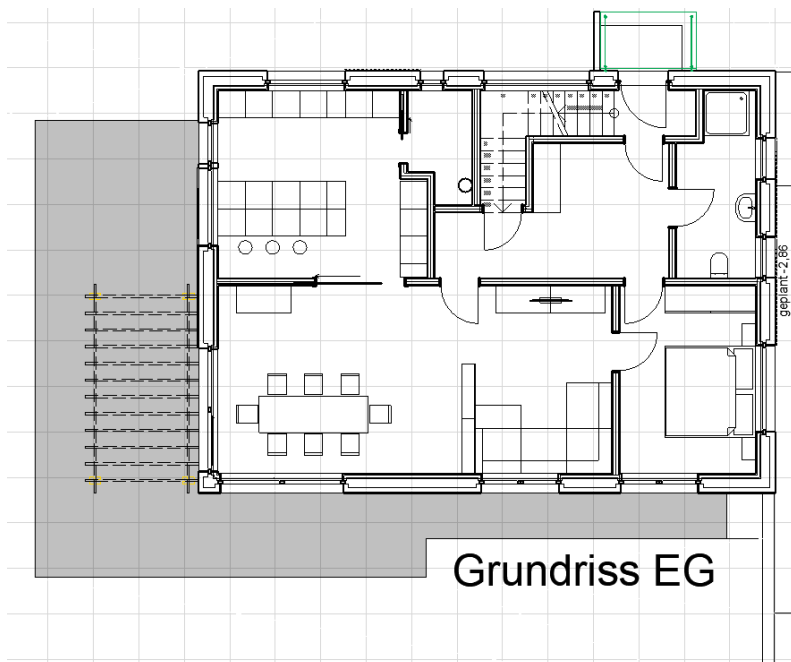
Bitte halten Sie zu Ihrer eigenen Sicherheit Abstand zum Baugeschehen.

Gute Fahrt!

Bitte nehmen Sie Rücksicht auf die Privatsphäre unserer Baufamilien.

Das Grundstück nutzt den Hang und erlaubt eine Einfahrt in die Garage auf Ebene des Kellers von Osten.

Die Wohnebenen orientieren sich nach der Westseite und zur Süd-West-Ecke zum Garten hin. Das Haus ist in 2 Wohnungen unterteilbar, kann aber auch als gesamtes Haus bewohnt werden.



Im Obergeschoss kommt durch die Gebäudeform fast die gesamte Fläche den Räumen zugute, „fränkische“ Dachschrägen mit niedrigem Kniestock gibt es nicht.



Die Situation am Hang erlaubt auf der Ostseite ein fast ebenerdiges befahren der Garage im Kellergeschoß. Das Nebengebäude als Stauraum stützt den Hang ab.

natürlich-baubio-logisch GmbH
Dirk Dittmar, Ulrich Bauer

Baubiologische Beratungsstelle IBN
Planung, Energieberatung, Baustoffe
Partner der HolzBauHaus GmbH
Feuchter Str. 19, 90530 Wendelstein
09129 29 44 64 tel 09129 29 44 62 fax
dittmar@natuerlich-baubiologisch.de
www.natuerlich-baubiologisch.de

