

Das aktuelle Haus



Seit Januar 2014 gibt es ein **HOLZBAUHAUS** im Pfarrers-Blank-Weg 16 in 91469 Hagenbüchach. Das Bild zeigt die Süd-Seite nach dem Einzug.

Hier finden Sie uns:

Von Emskirchen/B8, Hauptstraße



Von Pirkach, Veitsbronn,

Haussteckbrief

- Planung: **natürlich-baubio-logisch**
- Individuelles Holz-Lehm-Haus
- Bodenpatte auf Glasschaumschotter.
- Dachneigung 45 Grad, Tondeckung.
- Wohnfläche ca. 141qm
- Fassade Putz auf Holzweichfaser, Teilflächen gestrichene Holzschalung.
- Heizung wird noch entschieden
- Strahlungsheizung in Lehm
- Gemauerter Ofen im Wohnzimmer
- Innenausbau mit Lehm und Massivholzböden.

Hagenbüchach liegt ca. 16 km westlich von Fürth zwischen Veitsbronn und Emskirchen. Folgen Sie von Veitsbronn kommend der Ausschilderung nach Emskirchen, Puschendorf. Von Pirkach aus kommen Sie nach Hagenbüchach und biegen gleich am Ortseingang rechts ab in das Baugebiet. Biegen Sie gleich die erste wieder links ab und folgen Sie der Ringstraße im Uhrzeigersinn bis „ca. 9 Uhr“, an dieser Stelle biegt rechts die kleine Stichstraße ab. Sie finden die Baustelle auf der zweiten Parzelle links, kurz vor dem Wendehammer.

Bitte nehmen Sie Rücksicht auf die Privatsphäre unserer Baufamilien. Vielen Dank.

Gute Fahrt!

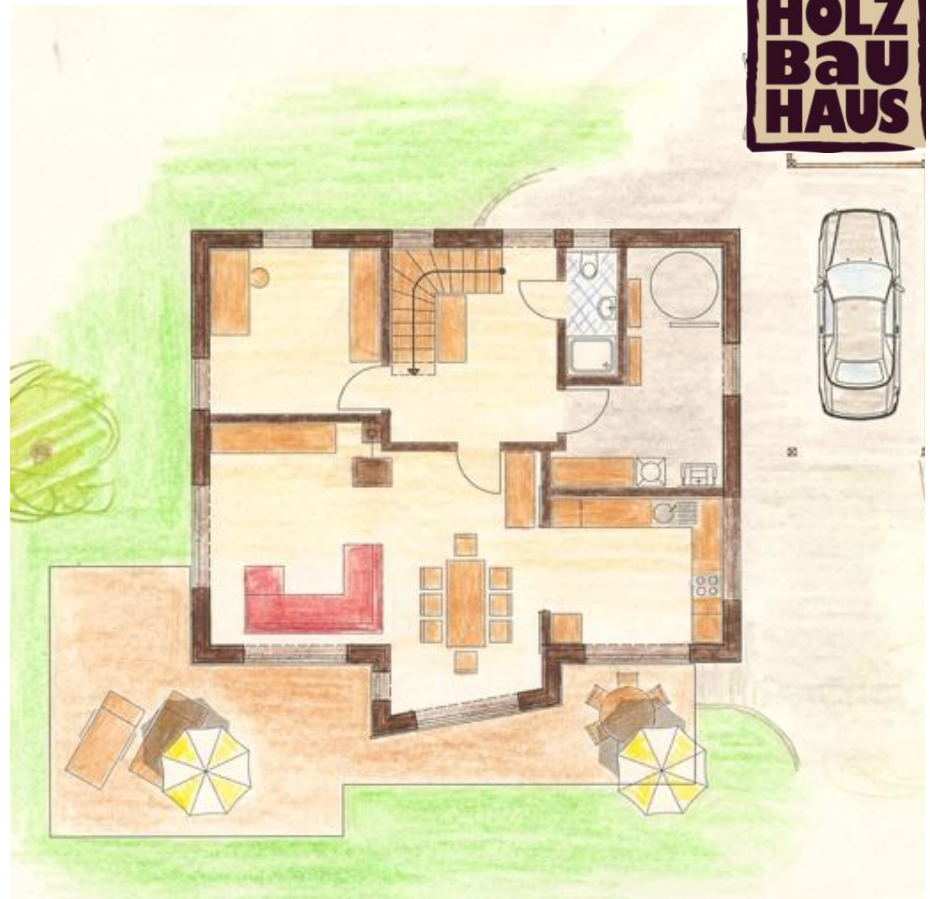
natürlich-baubio-logisch GmbH
Dirk Dittmar, Ulrich Bauer



Baubiologische Beratungsstelle IBN
Planung, Energieberatung, Baustoffe
Partner der HolzBauHaus GmbH
Feuchter Str. 19, 90530 Wendelstein
09129 29 44 64 tel 09129 29 44 62 fax
dittmar@natuerlich-baubiologisch.de
www.natuerlich-baubiologisch.

Da das Haus keinen Keller hat, gibt es Nebenräume wie den Haustechnik- und Hauswirtschaftsraum im Erdgeschoß, von dem aus auch eine Türe nach draußen unter das Carportdach führt.

Die Küche kann mit einer großen Glasschiebetüre zum Ess- und Wohnzimmer hin abgetrennt werden. Das Arbeitszimmer hat die richtige Größe für ein Schlafzimmer, falls die Räume einmal umgenutzt werden sollen.



Die drei Kinderzimmer sind ähnlich groß. Der große Dachboden ist vom Flur aus begehbar und gibt Stauraum und Reserveraum.

Das Bad ist groß genug, um eine kleine Sauna für die Dachschräge mit aufzunehmen. Die Räume werden mit Massivholzböden ausgestattet.

natürlich-baubio-logisch GmbH
Dirk Dittmar, Ulrich Bauer

Baubiologische Beratungsstelle IBN
Planung, Energieberatung, Baustoffe
Partner der HolzBauHaus GmbH
Feuchter Str. 19, 90530 Wendelstein
09129 29 44 64 tel 09129 29 44 62 fax
dittmar@natuerlich-baubiologisch.de
www.natuerlich-baubiologisch.

natürlich
**bau
bio**
logisch