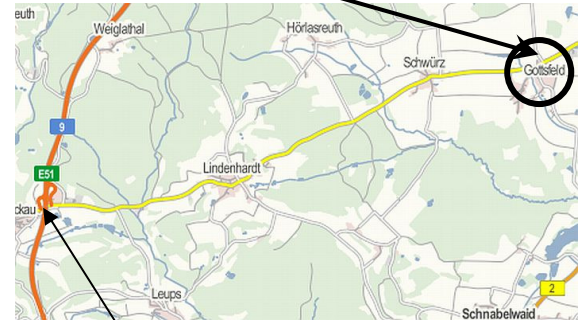


Das aktuelle Haus



Ein **HOLZBAUHAUS** in Gottsfeld!

Und hier finden Sie uns:



A9 Ausfahrt Trockau

Das Haus der Familie finden Sie in
95473 Gottsfeld, Hohenroth 19
 Das Foto zeigt das Haus kurz nach
 dem Einzug - mittlerweile ist die
 Terrasse fertig.

Haussteckbrief

- Planung und Entwurf
HOLZBAUHAUS
- Gründung: Ziegelkeller mit
 Holzelementdecke
- Fassade unbehandelte Lärche
- Pellet -Heizung mit
 Solarunterstützung
- Strahlungsheizung in Lehm
- Wohnfläche ca. 128qm

Anfahrt:

Autobahn A9 Nürnberg - Berlin
 Ausfahrt Trockau
 Links abbiegen Richtung Creußen
 Auf der ST 2184 weiter nach
 Lindenhardt - Schwürz - Gottsfeld

Bevor Sie nach Gottsfeld hineinkommen steht
 ein Wegweiser nach Rechts Richtung
 „Gottsfeld“. Hier abbiegen und der Srape
 folgen. Am Pokalladen rechts vorbei und nach
 300m links sehen Sie das **HOLZBAUHAUS**.

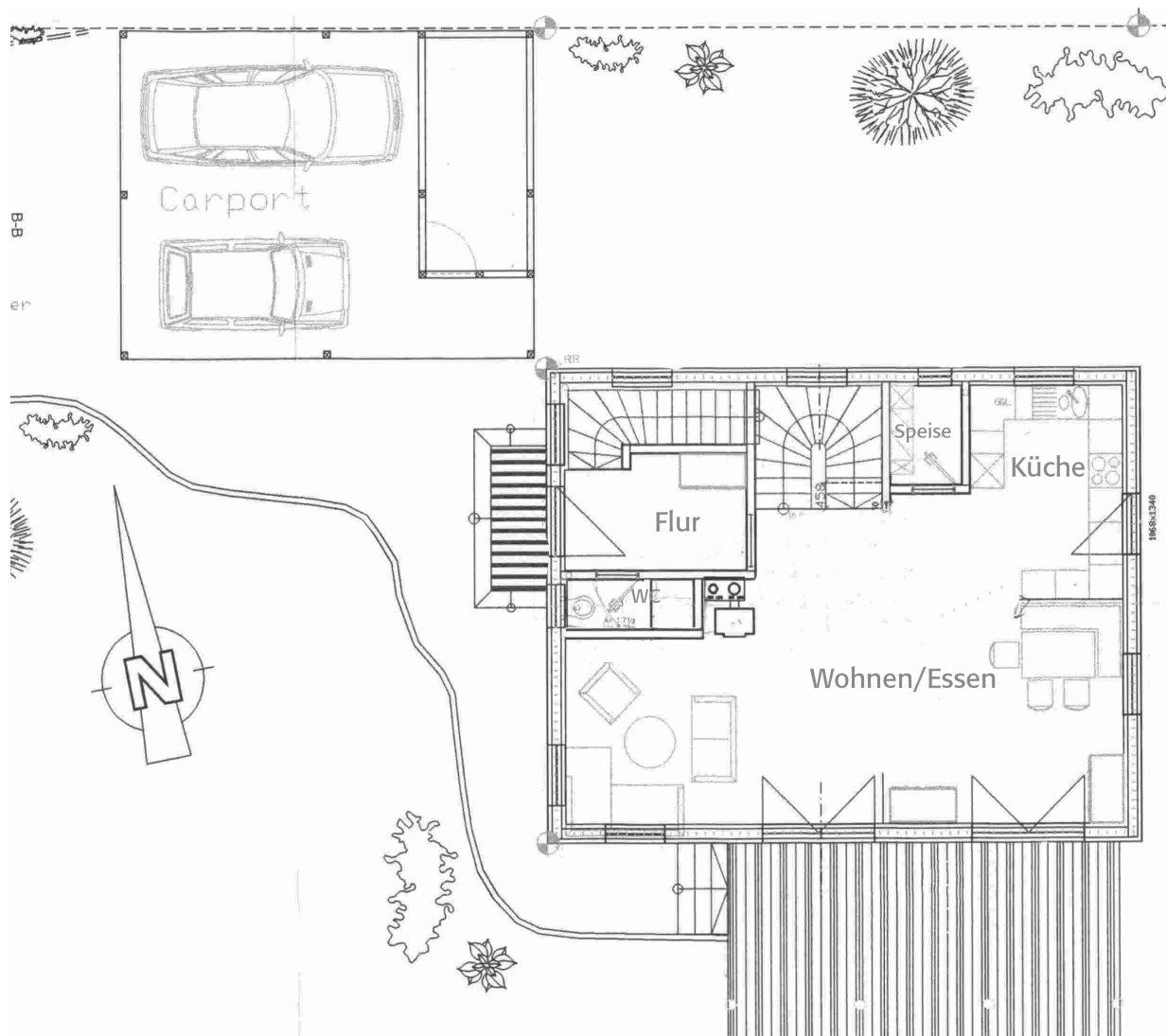
Bitte nehmen Sie Rücksicht auf die
 Privatsphäre unserer Baufamilien.
 Vielen Dank.

Gute Fahrt!

natürlich-baubio-logisch GmbH
 Dirk Dittmar, Ulrich Bauer

Baubiologische Beratungsstelle IBN
 Planung, Energieberatung, Baustoffe
 Partner der HolzBauHaus GmbH
 Feuchter Str. 19, 90530 Wendelstein
 09129 29 44 64 tel 09129 29 44 62 fax
 Dittmar@natuerlich-baubiologisch.de
 www.natuerlich-baubiologisch.de





HOLZBAUHAUS – Systemhaus 2 hat hier eine Kellertreppe, die aus Gründen der Behaglichkeit und der guten Energiebilanz vom Windfang aus geführt ist. Der Raum unter der Treppe ist daher nicht kalt und kann noch genutzt werden.



Türen selbst setzen: Herr Löw hat sich davon überzeugt, dass er das kann und nach einer gemeinsamen Einweisung durch den Fachmann ist ihm diese Eigenleistung gelungen.

natürlich-baubio-logisch GmbH
Dirk Dittmar, Ulrich Bauer

Baubiologische Beratungsstelle IBN
Planung, Energieberatung, Baustoffe
Partner der HolzBauHaus GmbH
Feuchter Str. 19, 90530 Wendelstein
09129 29 44 64 tel 09129 29 44 62 fax
Dittmar@natuerlich-baubiologisch.de
www.natuerlich-baubiologisch.de

