

Das aktuelle Haus



Seit 2005 gibt es ein **HOLZBAUHAUS** in **91166 Georgensgmünd** im Neubaugebiet Bleichel II, **Bleichel 37**.

Haussteckbrief:

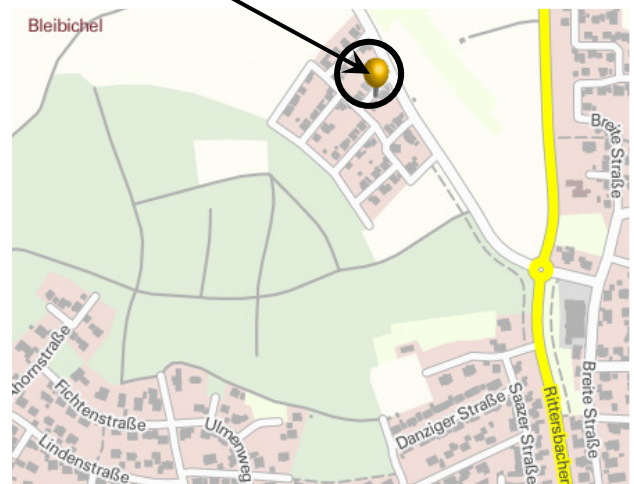
- Planung:
Alina - Architektin
- Betonkeller mit Ziegel-Innenwänden und Betondecke
- Versetzte Pultdächer, Tondeckung
- Fassade unbehandelte Lärche
- Grundofen mit Befeuerung mit Scheitholz und automatischem Pellets-Modul
- Heizungsunterstützende Solaranlage
- Strahlungsheizung in Lehm
- Großer Anteil an Eigenleistung im Innenausbau
- Innenausbau mit Lehm und Massivholzböden

natürlich-baubio-logisch GmbH
Dirk Dittmar, Ulrich Bauer

Baubiologische Beratungsstelle IBN
Planung, Energieberatung, Baustoffe
Partner der HolzBauHaus GmbH
Feuchter Str. 19, 90530 Wendelstein
09129 29 44 64 tel 09129 29 44 62 fax
dittmar@natuerlich-baubiologisch.de



Und hier finden Sie uns:



Georgensgmünd liegt westlich der Bundesstraße 2 von Roth nach Weißenburg

Auf der Bundesstraße 2 von Roth kommend, biegen Sie in Untersteinbach nach rechts ab. Sie folgen der Straße bis zum Ende und biegen nach links ab Richtung Georgensgmünd. Folgen Sie der Straße durch Bernlohe. Sie passieren das Ortsschild Georgensgmünd und fahren bis zum Ende der Straße. Hier biegen Sie rechts ab und folgen bis zum Kreisverkehr. In diesem fahren Sie an der 3-ten Möglichkeit wieder heraus und Sie sehen das Baugebiet. Biegen Sie die 3-te Straße nach links ab und Sie sehen das Haus sofort auf der rechten Seite. Ein weiteres Holzbauhaus finden Sie 2 Straßen vorher. Unten Putzfassade in weiß, oben Holzschalung rot, mit Zeltdach und herausgedrehter Einliegerwohnung.

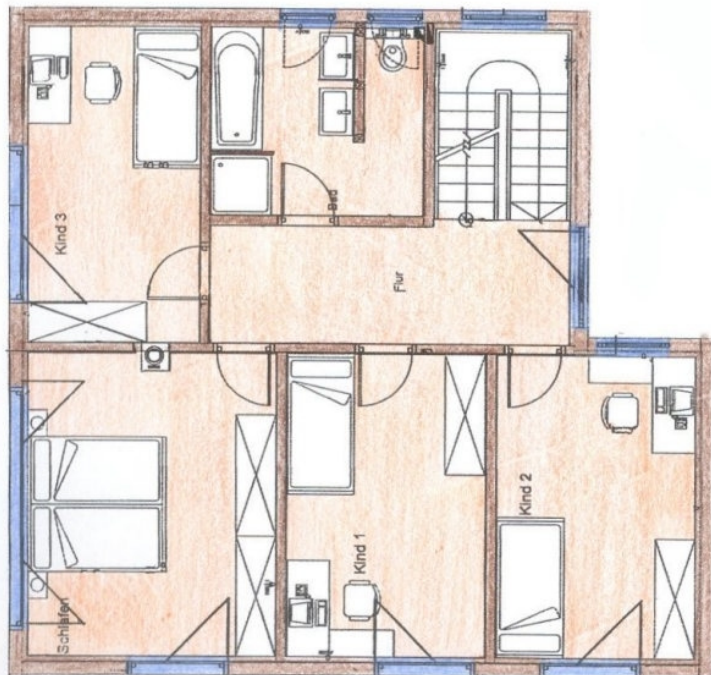
Bitte nehmen Sie Rücksicht auf die Privatsphäre unserer Baufamilien.
Vielen Dank.

Gute Fahrt!

Zusätzlich zur Haustüre gibt es einen direkten Zugang aus dem Carport ins Haus.

Der Grundofen im Wohnzimmer bildet die Zentralheizung des Hauses und ist in die Trennwand zwischen Wohnen und Büro eingebaut. Diese Wand ist mit Lehmsteinen ausgemauert, damit die Strahlungswärme auch dem Büro zu Gute kommt.

Die Küche hat einen großzügigen Essplatz und wird oft Treffpunkt der ganzen Familie sein.



Drei Kinderzimmer und ein Elternschlafzimmer haben im Dachgeschoß Platz, da durch die Dachform kaum Raum durch Dachschräge verloren geht.



Bequeme Behaglichkeit. Der Ofen kann mit Holz beheizt werden, funktioniert aber auch vollautomatisch mit Holz-Pellets.

natürlich-baubio-logisch GmbH
Dirk Dittmar, Ulrich Bauer

Baubiologische Beratungsstelle IBN
Planung, Energieberatung, Baustoffe
Partner der HolzBauHaus GmbH
Feuchter Str. 19, 90530 Wendelstein
09129 29 44 64 tel 09129 29 44 62 fax
dittmar@natuerlich-baubiologisch.de

natürlich
**bau
bio
logisch**