

# Das aktuelle Haus



Seit 8. Juli 2020 gibt es in der Kutzerstraße 129, 90765 Fürth-Poppenreuth ein **HOLZBAUHAUS**. Das Bild zeigt den Tag des Richtfestes.

## Haussteckbrief

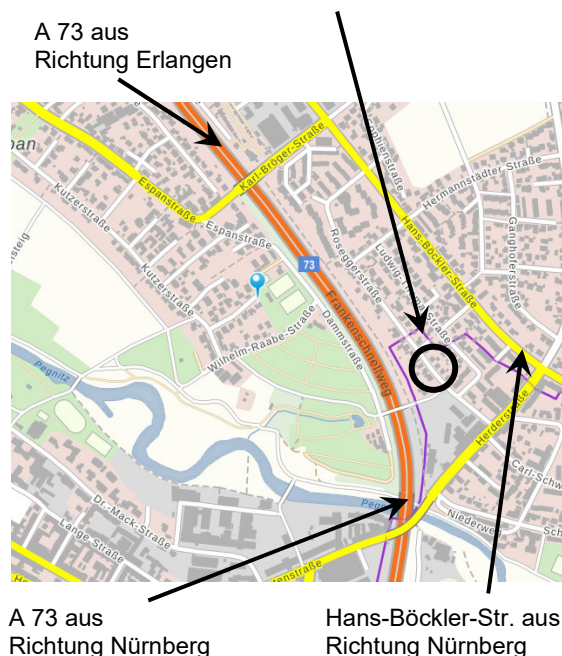
- Planung: **natürlich-baubio-logisch**
- Individuelle Planung als Holz-Lehm-Haus
- Wasserdichter Betonkeller
- Zweifamilienhaus ca. 306 qm zzgl. Kellerräume  
EG Wohnung ca. 107 qm  
OG Wohnung ca. 199 qm
- Fassade in Lärche unbehandelt
- Satteldach mit Tondeckung, Dachneigung 35 Grad
- Gasbrennwerttherme mit solarthermischer Heizungsunterstützung
- Wandflächenheizung in Lehm  
Teilflächen mit Fußbodenheizung
- Holz-Alu-Fenster mit Dreischeiben-Glas

**natürlich-baubio-logisch** GmbH  
Dirk Dittmar, Ulrich Bauer

Baubiologische Beratungsstelle IBN  
Planung, Energieberatung, Baustoffe  
Partner der HolzBauHaus GmbH  
Feuchter Str. 19, 90530 Wendelstein  
09129 29 44 64 tel 09129 29 44 62 fax  
dittmar@natuerlich-baubiologisch.de  
www.natuerlich-baubiologisch.de

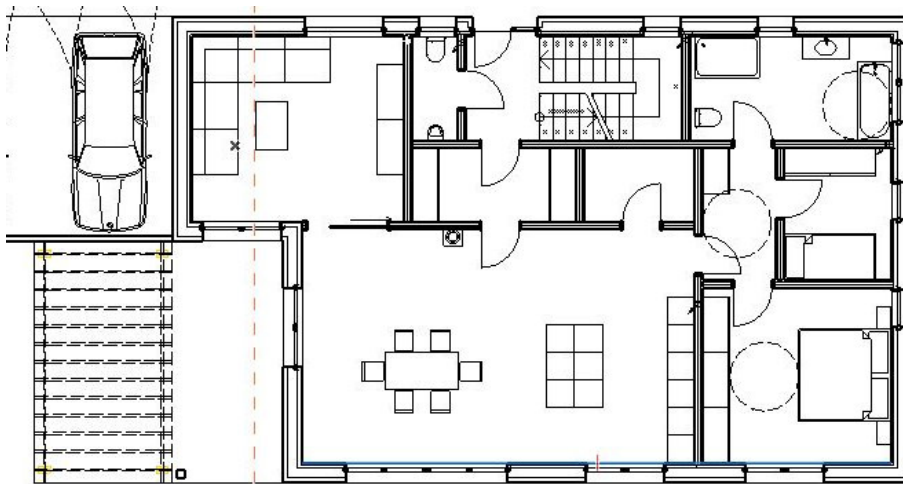


Und hier finden Sie uns:

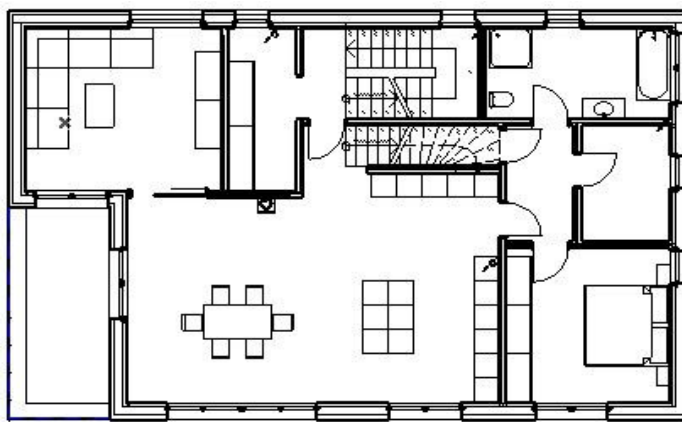


Vom Frankenschnellweg kommend nehmen Sie die Ausfahrt Fürth Süd und biegen Sie rechts in die Kurgartenstraße ab.  
Nachdem Sie über die A 73 gefahren sind, biegen Sie links in die Hans-Böckler-Straße ab. Nach ca. 600 m geht es links in die Karl-Bröger-Straße und nach dem Sie erneut die A 73 überquert haben, fahren Sie links in die Espanstraße.  
Nach ca. 50 m geht es links in die Hermann-Löns-Straße und nach ca. 200 m biegen Sie in die Kutzerstraße ab. Diese fahren Sie bis zur 2. Stichstraße hinter und biegen in diese ab.  
Fahren Sie bis zum Ende und dann befindet sich die **HOLZBAUHAUS** Baustelle im Rückgebäude. bitte nehmen Sie Rücksicht auf die Privatsphäre der Nachbarn und der Baufamilie.  
Vielen Dank.

Gute Fahrt!

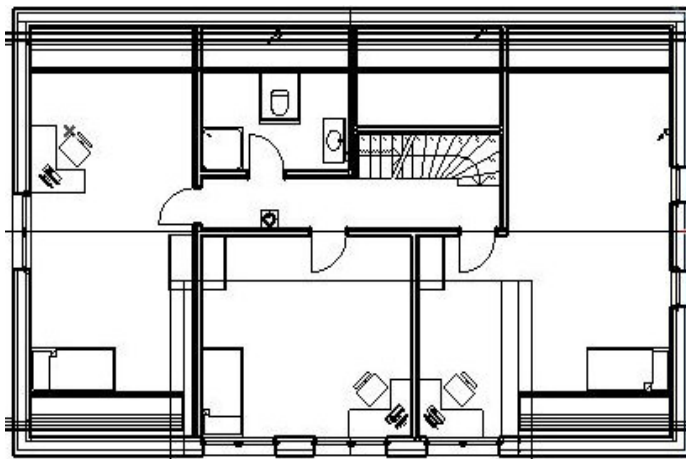


Eltern und Kinder schaffen sich ein gemeinsames Zuhause. Der Keller wird für Sport und Meditation gemeinsam genutzt.



Das Erdgeschoss ist Wohnbereich der Eltern. Deren Terrasse ist nach Süd-Westen ausgerichtet. Er wird überdacht durch den Balkon der Ebene der Kinder oben drüber. Die schlanke, lange Gebäudeform ist eine Antwort auf die Gegebenheiten am Grundstück. Die beiden Wohngeschosse sind fast identisch. Die Nebenräume

Schlafen und Bad orientieren sich nach Osten, während sich die Wohnräume nach Süden und Westen öffnen.



Das Wohnzimmer ist ein Rückzugsbereich und liegt in der Nord-West-Ecke. Es ist mit einer Schiebetüre abtrennbar, hat aber trotzdem einen direkten Zugang auf die Terrasse und Balkon. Das Dachgeschoß gehört zum Wohnbereich der Kinder, dort finden sich Kinderzimmer und ein Bad.

**natürlich-baubio-logisch** GmbH  
Dirk Dittmar, Ulrich Bauer

Baubiologische Beratungsstelle IBN  
Planung, Energieberatung, Baustoffe  
Partner der HolzBauHaus GmbH  
Feuchter Str. 19, 90530 Wendelstein  
09129 29 44 64 tel 09129 29 44 62 fax  
dittmar@natuerlich-baubiologisch.de  
www.natuerlich-baubiologisch.de

