



Das aktuelle Haus



Seit September 2016 gibt es in 96158 Frensdorf im Sonnenweg 2 ein **HOLZBAUHAUS**. Das Bild zeigt das Haus Ende April 2017 mit fertiger Fassade.

Haussteckbrief

- Planung: **natürlich-baubio-logisch**
- Individuelle Planung als Holz-Lehm-Haus
- Gedämmte Bodenplatte
- Dachneigung 23 Grad, Tondeckung.
- Wohnfläche ca. 158 qm
- Fassade Putz und Teilbereiche in waagrechtlicher Lärchenschalung unbehandelt.
- Holz-Pellet-Heizung
- Thermische Solaranlage
- Wandflächenheizung in Lehm kombiniert mit Fußbodenheizung
- KfW Effizienzhaus 55
- Holz-Alu-Fenster mit Dreischeiben-Glas
- Regenwassernutzung mit Hauswasserwerk für WC und Garten
- Innenausbau mit Lehm und Massivholzböden

natürlich-baubio-logisch GmbH
Dirk Dittmar, Ulrich Bauer

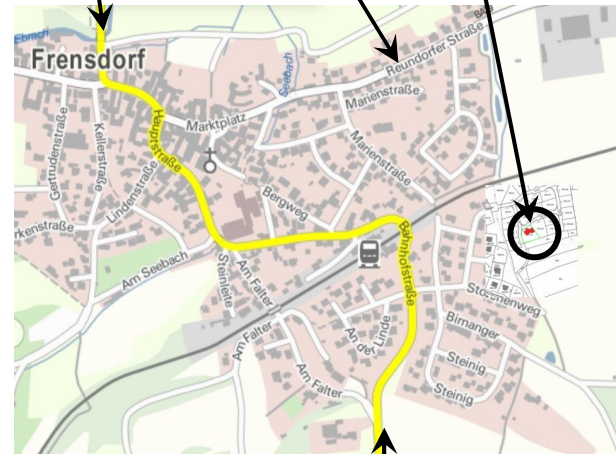
Baubiologische Beratungsstelle IBN
Planung, Energieberatung, Baustoffe
Partner der HolzBauHaus GmbH
Feuchter Str. 19, 90530 Wendelstein
09129 29 44 64 tel 09129 29 44 62 fax
dittmar@natuerlich-baubiologisch.de
www.natuerlich-baubiologisch.de



Hier finden Sie uns:

Von Bamberg über Stegaurach kommend

von Reundorf



Von der A3 über Pommersfelden oder A73 über Hirschaid und Herrnsdorf kommend

Frensdorf liegt ca. 8 km südlich von Bamberg und ca. 6 km westlich von Hirschaid.

Von Erlangen/Forchheim kommend verlassen Sie an der Ausfahrt Hirschaid die A73 und fahren Richtung Hirschaid, Rübersdorf, Herrnsdorf. In Herrnsdorf biegen Sie rechts ab Richtung Frensdorf. In Frensdorf biegen Sie die erste Seitenstraße rechts ab in den Storchenweg. Die Zufahrt ins Baugebiet erfolgt über den Schellenanger. Das **HOLZBAUHAUS** finden Sie im Sonnenweg 2.

Bitte halten Sie zu Ihrer eigenen Sicherheit Abstand zum Baugeschehen.

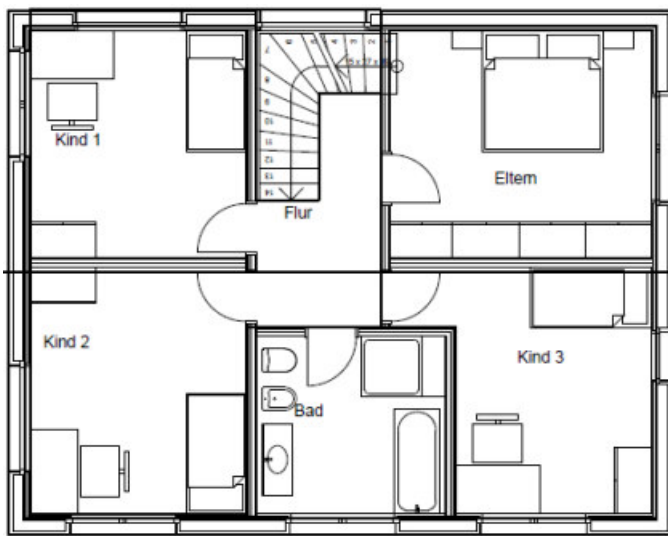
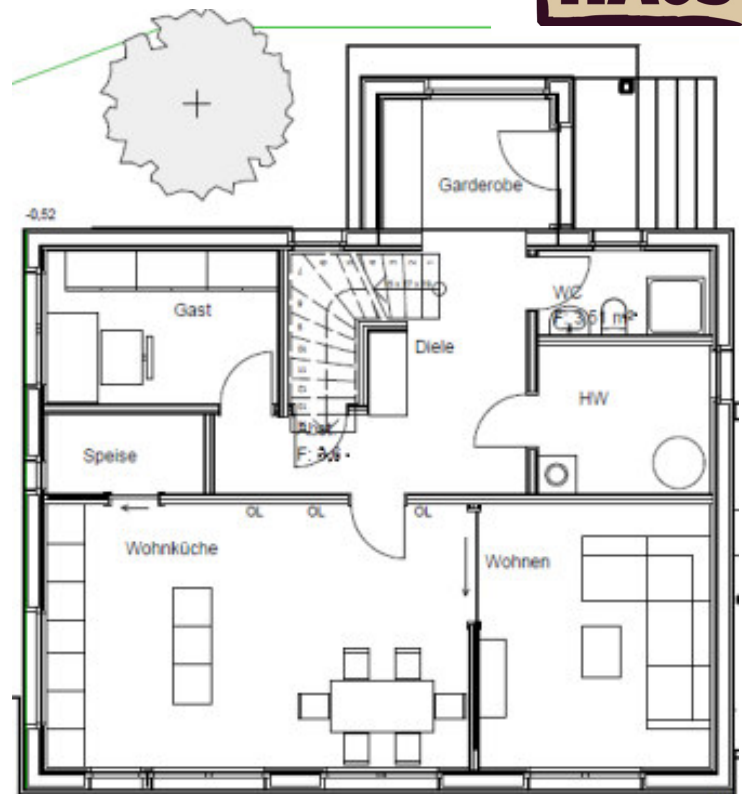
In der Reundorferstraße 5a, ca. 500m nördlich am Ortsrand, finden Sie noch ein weiteres **HOLZBAUHAUS**, das seit 2009 bewohnt ist.

Gute Fahrt!

Bitte nehmen Sie Rücksicht auf die Privatsphäre unserer Baufamilien.
Vielen Dank.

Über den eingeschossigen Windfang, der als Garderobe genutzt wird, betreten Sie das Haus. Im Erdgeschoss gibt es einen großzügigen, nach Süden ausgerichteten, Wohn- und Essbereich. Das Wohnzimmer kann, bei Bedarf, durch eine Schiebetür abgetrennt werden. Die angrenzende Speisekammer an die Küche, kann ebenfalls durch eine Schiebetür geschlossen werden.

Der Grundriss im Erdgeschoss ist so gestaltet, dass bei Umnutzung des Arbeitszimmers später ein Wohnen auf einer Ebene möglich wäre. Der Hauswirtschaftsraum und der Schuppen als Anbau ist der Ersatz für den Keller, dort ist auch die Pelletheizung und der Pelletbunker untergebracht.



Durch die Bauweise mit zwei Vollgeschossen ist jeder Quadratmeter Grundfläche im Obergeschoss auch Wohnfläche.

Drei Kinderzimmer, Schlafzimmer und Bad finden sich hier. Ein Teil der Räume ist nach oben offen, über den anderen ist eine Geschosdecke eingezogen, wodurch sich zusätzlicher Stauraum ergibt.



Im Nordwesten gehen Sie über den Windfang ins Haus. In der Garage finden sich zusätzliche Nebenräume als Keller-Ersatz-Räume.

natürlich-baubio-logisch GmbH
Dirk Dittmar, Ulrich Bauer

Baubiologische Beratungsstelle IBN
Planung, Energieberatung, Baustoffe
Partner der HolzBauHaus GmbH
Feuchter Str. 19, 90530 Wendelstein
09129 29 44 64 tel 09129 29 44 62 fax
dittmar@natuerlich-baubiologisch.de
www.natuerlich-baubiologisch.de

natürlich
**bau
bio
logisch**