

# Das aktuelle Haus



Seit November 2011 gibt es ein **HOLZBAUHAUS** im Dreifaltigkeitsweg 16e in 91301 Forchheim. Das Bild zeigt die Südost-Seite.

## Haussteckbrief

- Planung: **natürlich-baubio-logisch**
- Individuelle Planung als Holz-Lehm-Haus
- Gedämmte Holzdecke als Kellerdecke auf wasserdichtem Beton-Keller
- Wohnfläche ca. 155 qm
- Satteldach mit Tondeckung, Dachneigung 38 Grad
- Fassade Putz und Lärche-Leistenschalung unbehandelt
- Holzpellets-Brennwert-Heizung, solare Heizungsunterstützung.
- Grundofen im Raum mit Sichtfenster
- Holz-Alu-Fenster
- KfW-Energieeffizienzhaus 55
- Regenwassernutzung mit Hauswasserwerk
- Strahlungsheizung in Lehm
- Innenausbau mit Lehm und Massivholzböden

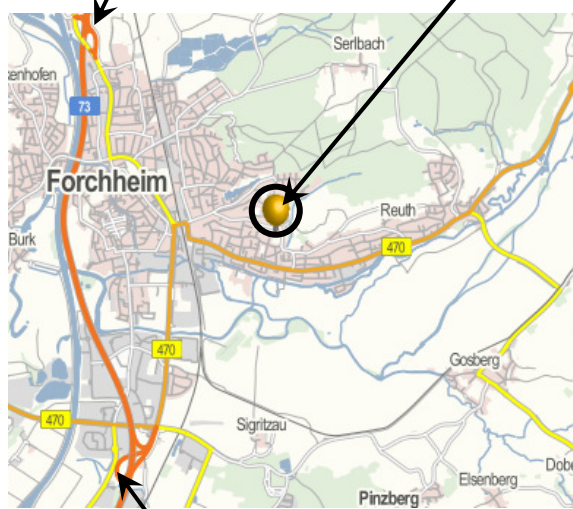
**natürlich-baubio-logisch** GmbH  
Dirk Dittmar, Ulrich Bauer

Baubiologische Beratungsstelle IBN  
Planung, Energieberatung, Baustoffe  
Partner der HolzBauHaus GmbH  
Feuchter Str. 19, 90530 Wendelstein  
09129 29 44 64 tel 09129 29 44 62 fax  
dittmar@natuerlich-baubiologisch.de  
www.natuerlich-baubiologisch.de



Und hier finden Sie uns:

Von A73 aus Bamberg  
Ausfahrt Forchheim Nord



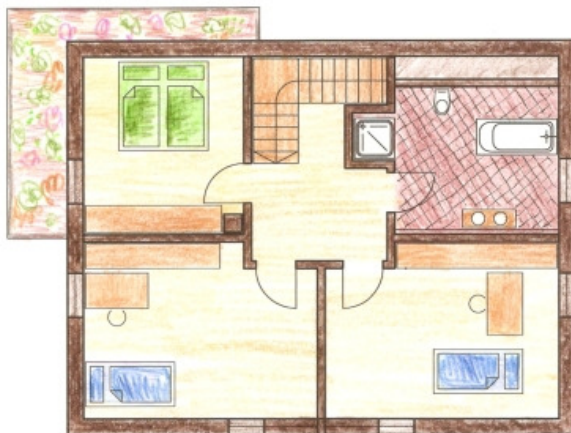
Von A73 aus Erlangen  
Ausfahrt Forchheim Süd

Von Forchheim und der A73 kommend folgen Sie der Beschilderung nach Ebermannstadt bis zur Bahnbrücke und biegen dann nicht Richtung B470 rechts ab, sondern fahren nach der Bahnbrücke an der Ampel geradeaus. Biegen Sie nach ca. 300m die Zweite rechts ab in die Bergstraße. Folgen Sie dieser ca. 500m bis zur gelben Kapelle, vor der Sie links einbiegen in den Dreifaltigkeitsweg, der sich nach weiteren 250m verzweigt. Das **HOLZBAUHAUS** finden Sie ganz am Ende der Sackgasse rechts. Bitte parken Sie vorher und laufen Sie ein Stück, im Wendebereich ist es eng.

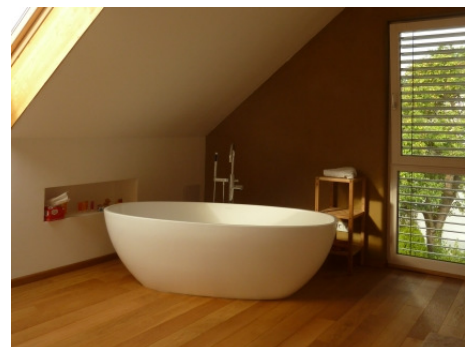
Bitte nehmen Sie Rücksicht auf die Privatsphäre unserer Baufamilien. Vielen Dank.

Gute Fahrt!

Das Wohnzimmer bildet in dem ausragenden Anbau mit Gründach und hinter dem raumteilenden Ofen einen Rückzugsraum. Im Arbeitszimmer ist genug Platz für ein Doppelbett – es kann auch als Schlafzimmer genutzt werden.



Das Obergeschoss ist bis unter den First offen und öffnet sich in einer großen Gaube nach Süden mit Blick über den Talgrund. Durch geschickte Nutzung der Hanglage kann im Keller ein Raum mit Tageslicht genutzt werden.



**natürlich-baubio-logisch** GmbH  
Dirk Dittmar, Ulrich Bauer

Baubiologische Beratungsstelle IBN  
Planung, Energieberatung, Baustoffe  
Partner der HolzBauHaus GmbH  
Feuchter Str. 19, 90530 Wendelstein  
09129 29 44 64 tel 09129 29 44 62 fax  
dittmar@natuerlich-baubiologisch.de  
www.natuerlich-baubiologisch.de

